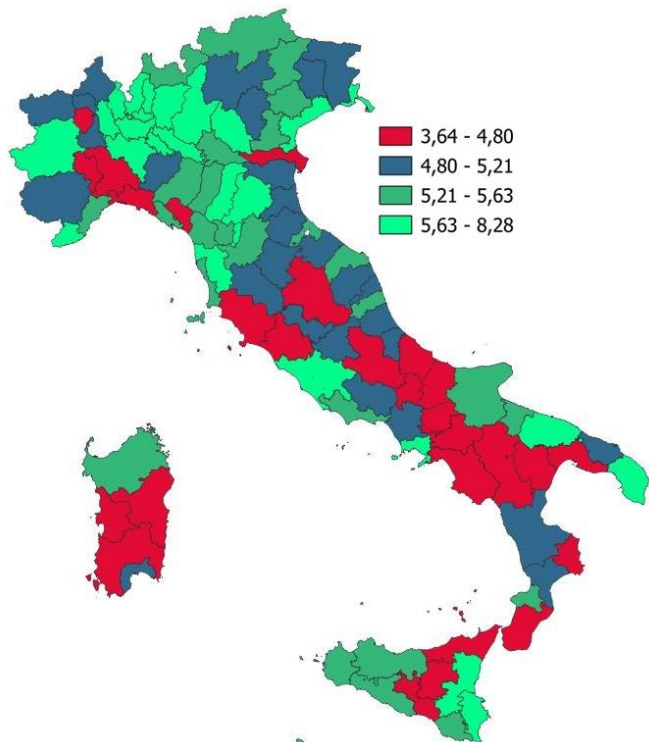
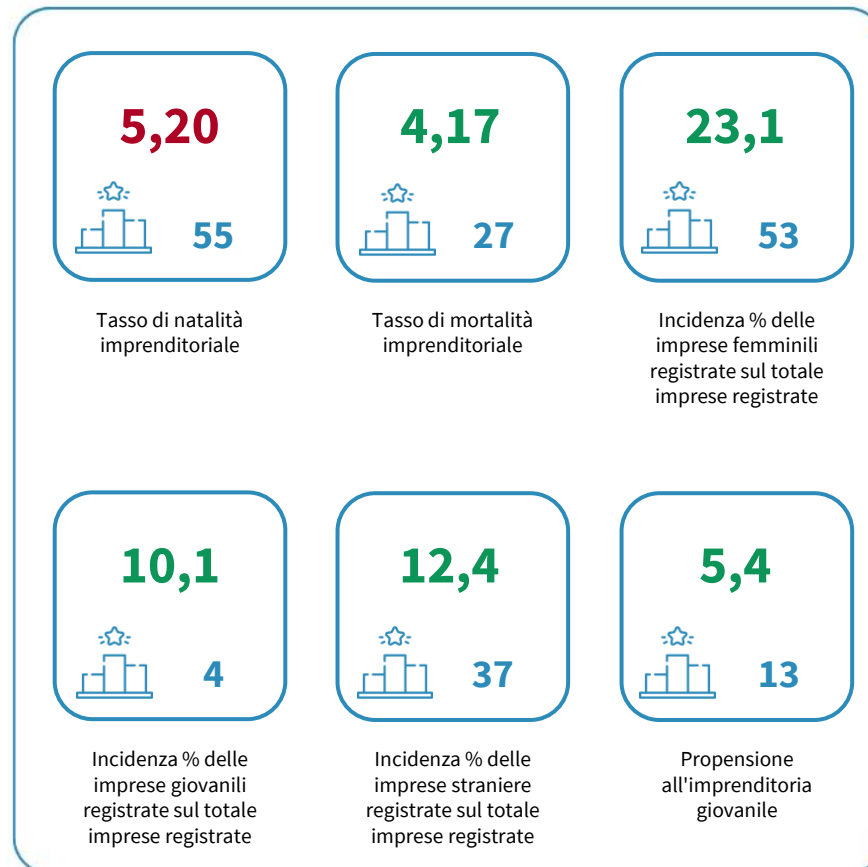


IL TESSUTO IMPRENDITORIALE DELLA PROVINCIA DI CASERTA

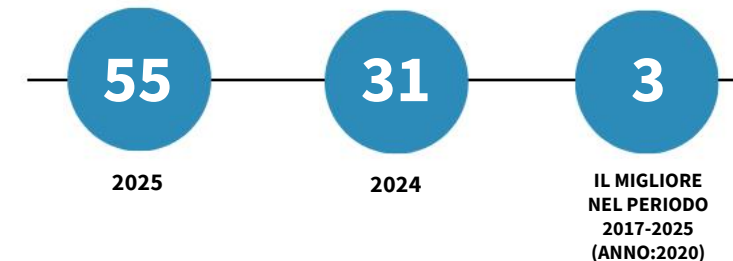
Tasso di natalità imprenditoriale. Anno 2025



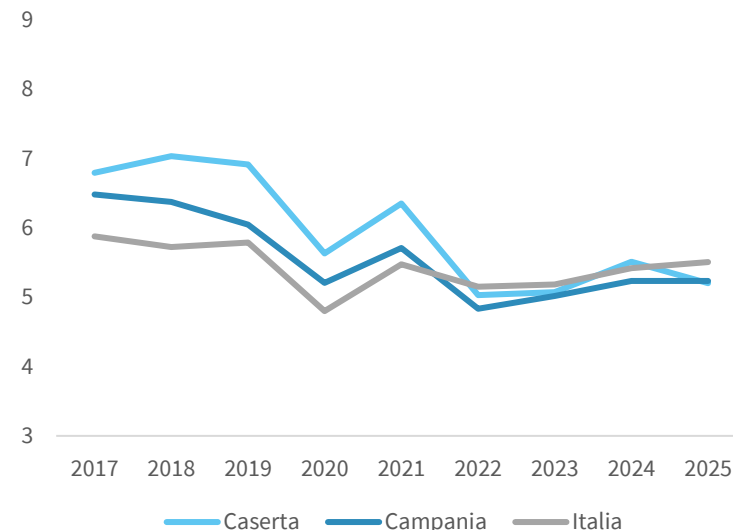
INDICATORI STRUTTURALI E POSIZIONAMENTO NELLA GRADUATORIA PROVINCIALE. ANNO 2025



I piazzamenti nella graduatoria provinciale del tasso di natalità imprenditoriale



IL TASSO DI NATALITA' IMPRENDITORIALE- L'ANDAMENTO NEL TEMPO



DATA DI RILASCIO: 30 gennaio 2026