



CAMERA DI COMMERCIO  
CASERTA

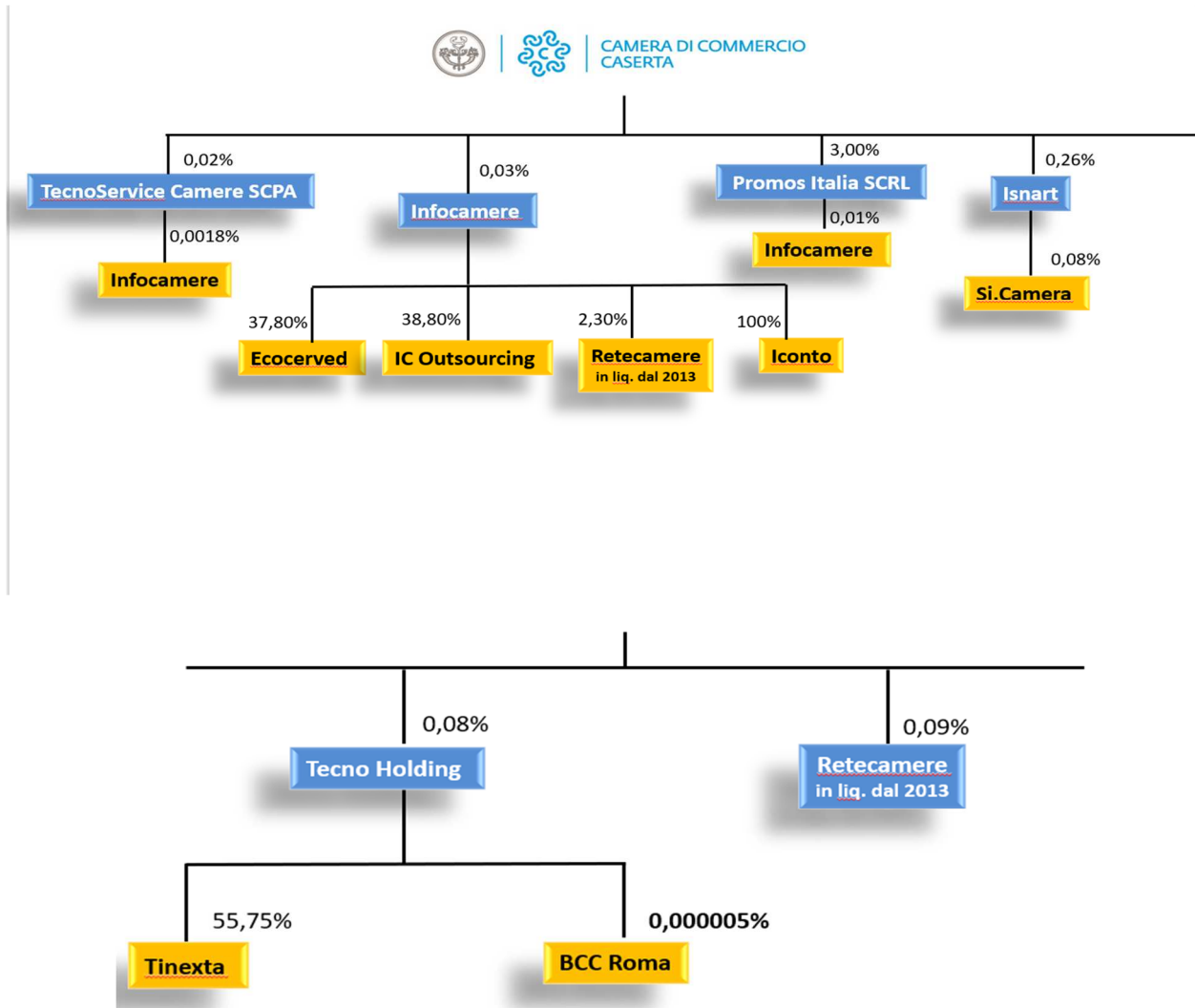
Allegato alla delibera G.C. n. 94 del 15.12.2025

**D.LGS 175/2016 ART.20**

---

**REVISIONE ANNO 2024 DELLE PARTECIPAZIONI SOCIETARIE DELLA  
CAMERA DI COMMERCIO INDUSTRIA ARTIGIANATO E  
AGRICOLTURA DI CASERTA AL 31 DICEMBRE 2024**

Sezione 1 – Schema delle partecipazioni detenute direttamente ed indirettamente al 31/12/2024



## Sezione 2 - Ricognizione delle partecipazioni societarie possedute direttamente ed indirettamente

In questa sezione viene riportata una tabella riepilogativa di tutte le partecipazioni detenute direttamente e indirettamente dalla Camera di Commercio di Caserta alla data del 31.12.2024.

### Partecipazioni dirette

NOME PARTECIPATA	CODICE FISCALE PARTECIPATA	QUOTA DI PARTECIPAZIONE	BREVE DESCRIZIONE	ESITO DELLA RILEVAZIONE
<b>Infocamere SCPA</b>	02313821007	0,03%	Gestione del sistema informatico nazionale, supporto e consulenza informatica, elaborazione dati	mantenimento senza interventi
<b>Ic Outsourcing SCaRL</b>	04408300285	0,02%	Supporto ai temi della gestione dei flussi documentali	mantenimento senza interventi
<b>Isnart SCPA</b>	04416711002	0,26%	Supporto e promozione sui temi del turismo	mantenimento senza interventi
<b>Tecnoservice camere SCPA</b>	04786421000	0,02%	Supporto e consulenza nel settore immobiliare	mantenimento senza interventi
<b>Agenzia italiana per l'internazionalizzazione - Promos Italia SCRL</b>	10322390963	3,00%	Informazione, formazione, supporto organizzativo e assistenza alle piccole e medie imprese per la preparazione ai mercati internazionali	mantenimento senza interventi
<b>Tecno Holding SPA</b>	05327781000	0,08%	Gestione e supporto nelle partecipazioni e servizi finanziari	razionalizzazione: mantenimento della partecipazione con azioni di razionalizzazione della società

### Partecipazioni dirette in liquidazione

NOME PARTECIPATA	CODICE FISCALE PARTECIPATA	QUOTA DI PARTECIPAZIONE	BREVE DESCRIZIONE	ESITO DELLA RILEVAZIONE
<b>Retecamere SCRL in liquidazione</b>	08618091006	0,09%	Supporto e promozione della comunicazione istituzionale, organizzazione eventi, formazione, marketing territoriale	In attesa della conclusione della liquidazione

### Partecipazioni indirette detenute tramite Isnart SCPA

NOME PARTECIPATA	CODICE FISCALE PARTECIPATA	QUOTA DI PARTECIPAZIONE DETENUTA TRAMITE	BREVE DESCRIZIONE	ESITO DELLA RILEVAZIONE
<b>Si.Camera SCARL</b>	12620491006	0,08%	Supporto per lo sviluppo e la realizzazione delle funzioni e delle attività di interesse del Sistema camerale italiano	mantenimento senza interventi

### Partecipazioni indirette detenute tramite Infocamere SCPA

NOME PARTECIPATA	CODICE FISCALE PARTECIPATA	QUOTA DI PARTECIPAZIONE DETENUTA TRAMITE	BREVE DESCRIZIONE	ESITO DELLA RILEVAZIONE
<b>Iconto SRL</b>	14847241008	100,00%	Supporto per migliorare e semplificare gli strumenti di pagamento	mantenimento senza interventi
<b>Ic Outsourcing SCRL</b>	04408300285	38,80%	Supporto ai temi della gestione dei flussi documentali	mantenimento senza interventi
<b>Ecocerved SCRL</b>	03991350376	37,80%	Supporto e promozione sui temi dell'ambiente ed ecologia	mantenimento senza interventi
<b>Retecamere SCRL in liquidazione</b>	08618091006	2,30%	Supporto e promozione della comunicazione istituzionale, organizzazione eventi, formazione, marketing territoriale	In attesa della conclusione della liquidazione

#### Partecipazioni indirette detenute tramite Tecnoholding SPA

NOME PARTECIPATA	CODICE FISCALE PARTECIPATA	QUOTA DI PARTECIPAZIONE DETENUTA DALLA TRAMITE	BREVE DESCRIZIONE	ESITO DELLA RILEVAZIONE
<b>Tinexta SPA</b>	10654631000	55,75%	La gestione di partecipazioni non nei confronti del pubblico	mantenimento senza interventi
<b>BCC Roma</b>	01275240586	0,000005%	Intermediazione monetaria di istituti monetari diverse dalle Banche centrali	mantenimento senza interventi

#### Partecipazioni indirette detenute tramite Tecnoservicecamere SCPA

NOME PARTECIPATA	CODICE FISCALE PARTECIPATA	QUOTA DI PARTECIPAZIONE DETENUTA DALLA TRAMITE	BREVE DESCRIZIONE	ESITO DELLA RILEVAZIONE
<b>Infocamere SCPA</b>	02313821007	0,002%	Gestione del sistema informatico nazionale, supporto e consulenza	mantenimento senza interventi

#### Partecipazioni indirette detenute tramite Promos Italia SCRL

NOME PARTECIPATA	CODICE FISCALE PARTECIPATA	QUOTA DI PARTECIPAZIONE DETENUTA DALLA TRAMITE	BREVE DESCRIZIONE	ESITO DELLA RILEVAZIONE
<b>Infocamere SCPA</b>	02313821007	0,01%	Gestione del sistema informatico nazionale, supporto e consulenza	mantenimento senza interventi

Il contesto in cui opera l'Ente è delineato come segue:

Per le società detenute direttamente la Camera di Commercio di Caserta ha approvato lo status del processo di razionalizzazione delle partecipazioni societarie, decidendo:

- di mantenere le partecipazioni senza alcun intervento di razionalizzazione per le seguenti società: Infocamere scpa, IC Outsourcing Scrl, Isnart scpa, Tecnoservicecamere scpa, Promos Italia scrl;
- di mantenere la partecipazione in Tecno Holding spa, con alcune azioni di razionalizzazione;
- di prendere atto della procedura in corso di liquidazione per la società Retecamere scrl.

In particolare, per quelle società *in house* che svolgono attività *core* indispensabili per l'intero sistema camerale, fermo restando la valutazione strettamente tecnica, si è ritenuto di aderire alle indicazioni dell'Unioncamere nazionale, confermando il mantenimento, poiché la partecipazione appare strategica e strettamente connessa alle funzioni previste nella Legge n. 580/93 modificata con il D.Lgs. nr. 219/2016, e, in quanto tale, soddisfa le motivazioni contenute anche nell'articolo 5 del TUSP.

L'Ente ritiene che le partecipazioni detenute nelle società *in house* del sistema camerale siano indispensabili per facilitare l'erogazione di numerosi servizi istituzionali, grazie alla loro elevata specializzazione tecnica.

Queste società rappresentano strumenti organizzativi particolarmente efficaci ed efficienti, utilizzati per accedere a competenze specialistiche non reperibili all'interno dell'Ente su scala nazionale. Attraverso la centralizzazione di strutture e risorse, esse garantiscono l'accesso a professionalità altamente qualificate, strettamente allineate con le esigenze istituzionali del sistema camerale.

Questo modello operativo consente di ottimizzare l'efficienza nell'erogazione dei servizi ai soci del sistema camerale.

Dal punto di vista economico, tale efficienza risulterebbe difficilmente raggiungibile tramite strutture interne autonome o mediante l'affidamento dei servizi a società esterne. Queste ultime, infatti, opererebbero secondo logiche di mercato, con l'obiettivo primario di generare profitti e utili privati, nell'interesse esclusivo dei propri soci, piuttosto che del sistema camerale.

In aggiunta, ispirandosi e facendo riferimento diretto al modello e alle esigenze del sistema camerale nazionale, tale approccio svolge un ruolo strategico nel favorire confronti, sinergie e lo scambio di *best practices* tra le diverse realtà territoriali. Questo consente di attivare percorsi di *benchmarking* e di adottare iniziative e progetti già sperimentati con successo in altri contesti, ottimizzando così tempi e risorse. Tale impostazione garantisce una maggiore coerenza operativa e una continua innovazione nei servizi erogati, favorendo un miglioramento costante delle prestazioni a beneficio dell'intero sistema camerale e delle imprese supportate.

Per quanto concerne le partecipazioni indirette, invece, che non rivestono un ruolo strategico essendo rappresentate da quote del tutto insignificanti, l'Ente si trova nelle condizioni di non poter impartire singolarmente istruzioni alla partecipata diretta ai fini di eventuali dismissioni o altri processi di razionalizzazione.

Sono oggetto di comunicazione:

1. tutte le partecipazioni dirette detenute in società ed enti, in maniera del tutto analoga ai precedenti censimenti annuali condotti dal Dipartimento del Tesoro;
2. tutte le partecipazioni indirette detenute in società per il tramite di società controllate o di organismi controllati dall'amministrazione.

Al riguardo si precisa che una società si considera:

- partecipata direttamente, quando l'amministrazione è titolare di rapporti comportanti la qualità di socio o di strumenti finanziari che attribuiscono diritti amministrativi nella società;
- partecipata indirettamente, quando la partecipazione è detenuta dall'amministrazione per il tramite di società o altri organismi soggetti al controllo pubblico.

Pertanto, rientrano fra le "partecipazioni indirette" soggette alle disposizioni del TUSP sia le partecipazioni detenute da una pubblica amministrazione per il tramite di una società o di un organismo controllati dalla medesima (controllo solitario), sia le partecipazioni detenute per il tramite di una società o di un organismo controllati dall'Amministrazione medesima congiuntamente ad altre Amministrazioni (controllo congiunto).

Premesso ciò, di seguito si riportano le schede di dettaglio delle singole partecipate.

### Sezione 3 - Informazioni di dettaglio sulle singole partecipazioni detenute direttamente

1 Infocamere scpa – CF 02313821007

#### Scheda di dettaglio

#### DATI ANAGRAFICI DELLA PARTECIPATA

NOME DEL CAMPO	
Codice Fiscale	02313821007
Denominazione	Infocamere - Società consortile di informatica delle camere di commercio italiane per azioni
Data di costituzione della partecipata	13/12/1994
Forma giuridica	Società consortile per azioni
Tipo di fondazione	
Altra forma giuridica	
Stato di attività della partecipata	La società è attiva
Data di inizio della procedura <sup>(1)</sup>	
Società con azioni quotate in mercati regolamentati <sup>(2)</sup>	no
Società che ha emesso strumenti finanziari quotati in mercati regolamentati (ex TUSP) <sup>(2)</sup>	no
La società è un GAL <sup>(2)</sup>	no
La società è una "Società benefit" <sup>(3)</sup>	no

- a. Compilare solo se nel campo "stato di attività della partecipata" è stato indicato che sono in corso procedure di liquidazione oppure procedure concorsuali.
- b. Nell'applicativo le società con azioni quotate e quelle emittenti strumenti finanziari quotati in mercati regolamentati ("società quotate ex TUSP") e i Gruppi di Azione Locale (GAL) sono individuati mediante elenchi ufficiali.
- c. La "società benefit" è una società che nell'esercizio di una attività economica persegue, oltre allo scopo di dividerne gli utili, una o più finalità di beneficio comune e opera in modo responsabile, sostenibile e trasparente nei confronti di persone, comunità, territori e ambiente, beni ed attività culturali e sociali, enti e associazioni ed altri portatori di interesse. Tali finalità devono essere indicate specificatamente nell'oggetto sociale della società. La "società benefit" redige annualmente una relazione concernente il perseguimento del beneficio comune, da allegare al bilancio societario e da pubblicare nel proprio sito Internet (cfr. art. 1, commi 376 – 384, L. n. 208/2015).

#### SEDE LEGALE DELLA PARTECIPATA

NOME DEL CAMPO	
Stato	Italia
Provincia	ROMA
Comune	ROMA
CAP *	00161
Indirizzo *	Via Giovanni Battista Morgagni 13
Telefono *	06 442851
FAX *	
Email *	relazioni.esterne@infocamere.it

\*campo con compilazione facoltativa

#### SETTORE DI ATTIVITÀ DELLA PARTECIPATA

Indicare il settore ATECO rappresentativo dell'attività svolta. Nel caso in cui i settori siano più di uno, indicarli in ordine decrescente di importanza.

Dal 1° aprile 2025 è entrata in vigore la classificazione ATECO 2025. L'applicativo gestirà sia i vecchi (ATECO 2022) che i nuovi codici (ATECO 2025), ricordando che per le società, nella maggior parte dei casi, le informazioni di anagrafica, incluse quelle relative al settore di attività, sono acquisite dal Registro delle Imprese (nel quale i codici ATECO sono stati automaticamente riclassificati).

Il seguente file riporta la classificazione ATECO 2022 e ATECO 2025 con il dettaglio delle modifiche intervenute:

<https://www.istat.it/wp-content/uploads/2025/03/Sintesi-modifiche-struttura-ATECO-2025.xlsx>.

Per approfondimenti sulla classificazione Ateco si rimanda al link:

<https://www.istat.it/classificazione/ateco-2025/>

NOME DEL CAMPO	
Attività 1	63.11.1 – ELABORAZIONI DATI

## ULTERIORI INFORMAZIONI SULLA PARTECIPATA\*

NOME DEL CAMPO	
<b>Società in house</b>	si
<b>Previsione nello statuto di limiti sul fatturato <sup>(4)</sup></b>	si
<b>Società contenuta nell'allegato A al D.Lgs. n. 175/2016</b>	no
<b>Società a partecipazione pubblica di diritto singolare (art.1, c. 4, lett. A) #</b>	no
<b>Riferimento normativo società di diritto singolare <sup>(4)</sup></b>	
<b>Società a controllo pubblico che adotta un sistema di contabilità analitica e separata per le attività oggetto di diritti speciali o esclusivi svolte insieme ad altre attività in regime di mercato §</b>	no
<b>Specificare se la disciplina applicata è stata dettata da:</b>	
<b>Società esclusa dall'applicazione dell'art. 4 con DPCM (art. 4, c. 9)</b>	no
<b>Società esclusa dall'applicazione dell'art. 4 con provvedimento del Presidente della Regione o delle Prov. Autonome (art. 4, c. 9)</b>	no
<b>Riferimento normativo atto esclusione <sup>(5)</sup></b>	

\* La compilazione della Sezione "Ulteriori Informazioni sulla partecipata" non è richiesta per "società quotate ex TUSP", se la società è un GAL oppure se lo stato di attività della società è "in liquidazione" o "soggetta a procedure concorsuali".

(4) Compilare il campo solo se nel campo precedente è stato scelto "si"

(5) Compilare il campo solo se in uno dei campi precedenti è stato scelto "si"

# Per la nozione giuridica di "società a partecipazione pubblica di diritto singolare" di cui all'art. 1, comma 4, del TUSP, si veda l'orientamento della Struttura di monitoraggio disponibile sul sito del Ministero dell'Economia e delle Finanze al seguente link: [https://www.dt.mef.gov.it/export/sites/sitodt/modules/documenti\\_it/patrimonio\\_pubblico/patrimonio\\_pa/Orientamento\\_del\\_18\\_novembre\\_2019\\_xSocietx\\_a\\_partecipazione\\_pubblica\\_di\\_diritto\\_singolarex.pdf](https://www.dt.mef.gov.it/export/sites/sitodt/modules/documenti_it/patrimonio_pubblico/patrimonio_pa/Orientamento_del_18_novembre_2019_xSocietx_a_partecipazione_pubblica_di_diritto_singolarex.pdf)

§ Occorre selezionare "SI" se la società è a controllo pubblico (esercitato da una o più pubbliche amministrazioni congiuntamente), svolge attività economiche protette da diritti speciali o esclusivi, insieme con altre attività svolte in regime di economia di mercato ed ha adottato un sistema di contabilità analitica e separata secondo le indicazioni dettate dal MEF con la direttiva del 9 settembre 2019 (ai sensi del dell'art.6, c.1, TUSP) ovvero secondo le indicazioni dettate dall'Autorità di settore. Si ricorda che per diritti esclusivi o speciali si intendono i diritti concessi da un'autorità competente mediante una disposizione legislativa o regolamentare o disposizione amministrativa pubblicata, avente l'effetto di riservare, rispettivamente, a uno o più operatori economici l'esercizio di un'attività e di incidere sostanzialmente sulla capacità di altri operatori economici di esercitare tale attività.

## DATI DI BILANCIO PER LA VERIFICA TUSP

NOME DEL CAMPO	Anno 2024
<b>Tipologia di attività svolta</b>	Attività produttive di beni e servizi
<b>Numero medio di dipendenti</b>	1.106
<b>Numero dei componenti dell'organo di amministrazione</b>	5
<b>Compenso dei componenti dell'organo di amministrazione</b>	88.000
<b>Numero dei componenti dell'organo di controllo</b>	3
<b>Compenso dei componenti dell'organo di controllo</b>	40.480

NOME DEL CAMPO	2024	2023	2022	2021	2020
<b>Approvazione bilancio</b>	si	si	si	si	si
<b>Risultato d'esercizio</b>	442.419	378.504	256.521	123.729	4.280.391

\* La compilazione della Sezione "Dati di bilancio per la verifica TUSP" non è richiesta per le "società quotate ex TUSP", se lo stato di attività della società è "in liquidazione" o "soggetta a procedure concorsuali".

## Attività produttive di beni e servizi o Distretti tecnologici

NOME DEL CAMPO	2024	2023	2022
<b>A1) Ricavi delle vendite e delle prestazioni</b>	118.282.731	111.400.685	107.485.936
<b>A5) Altri Ricavi e Proventi</b>	10.038.805	5.041.142	6.267.520
<b>di cui Contributi in conto esercizio</b>	6.296.010	2.099.996	3.102.148

**QUOTA DI POSSESSO (quota diretta e/o indiretta)**

NOME DEL CAMPO	INDICAZIONI PER LA COMPILAZIONE
<b>Tipologia di Partecipazione</b>	Partecipazione diretta e indiretta
<b>Quota diretta (6)</b>	0,03%
<b>Codice Fiscale Tramite (7)</b>	10322390963
<b>Denominazione Tramite (organismo) (7)</b>	AGENZIA ITALIANA PER L'INTERNAZIONALIZZAZIONE – PROMOS ITALIA SCRL
<b>Quota detenuta dalla Tramite nella società (8)</b>	0,01%
<b>Codice Fiscale Tramite (7)</b>	04786421000
<b>Denominazione Tramite (organismo) (7)</b>	TECNOSERVICECAMERE SOCIETA' CONSORTILE PER AZIONI
<b>Quota detenuta dalla Tramite nella società (8)</b>	0,002%
<b>Codice Fiscale Tramite (7)</b>	06044201009

(6) Se la partecipazione è diretta o sia diretta che indiretta, inserire la quota detenuta direttamente dall'Amministrazione nella società.

(7) Compilare se per "Tipologia di Partecipazione" è stato indicato "Partecipazione Indiretta" o "Partecipazione diretta e indiretta". Inserire CF e denominazione dell'ultima tramite attraverso la quale la società è indirettamente partecipata dall'Amministrazione.

(8) Inserire la quota di partecipazione che la "tramite" detiene nella società.

**QUOTA DI POSSESSO – TIPO DI CONTROLLO**

Indicare il tipo di controllo\* esercitato dall'Amministrazione sulla partecipata. Ai fini del controllo è necessario tener conto, oltre che della quota diretta, anche di eventuali quote indirette detenute dall'Amministrazione nella partecipata.

Nel caso di società partecipata indirettamente, in via generale, inserire il tipo di controllo esercitato dall'Amministrazione sulla "tramite".

NOME DEL CAMPO	Indicazioni per la compilazione
<b>Tipo di controllo*</b>	controllo analogo congiunto

\*Per la definizione di controllo si rinvia all'atto di [orientamento del 15 febbraio 2018](#) emanato della Struttura di indirizzo, monitoraggio e controllo sull'attuazione del TUSP e alla deliberazione della Corte dei conti, Sezioni riunite in sede di controllo, 20 giugno 2019, n. 11/SSRRCO/QMIG/19.

**INFORMAZIONI ED ESITO PER LA RAZIONALIZZAZIONE**

NOME DEL CAMPO	INDICAZIONI PER LA COMPILAZIONE
<b>Partecipazione ancora detenuta alla data di adozione del provvedimento</b>	Sì

Se la partecipazione è ancora detenuta alla data di adozione del provvedimento continuare con la compilazione dei campi di seguito riportati. Altrimenti, se la partecipazione non è più detenuta alla data di adozione del provvedimento, deve essere compilata la scheda "Partecipazione non più detenuta" in base alla tipologia della razionalizzazione realizzata.

<b>Società controllata da una quotata</b>	No
<b>CF della società quotata controllante (9)</b>	
<b>Denominazione della società quotata controllante (9)</b>	
<b>Attività svolta dalla Partecipata</b>	Autoproduzione di beni o servizi strumentali all'ente o agli enti pubblici partecipanti o allo svolgimento delle loro funzioni (Art. 4, c. 2, lett. d)
<b>Descrizione dell'attività</b>	La società gestisce nell'interesse e per conto delle Camere di commercio un sistema informatico nazionale per la gestione del Registro Imprese nonché di albi, registri o repertori.
<b>Quota % di partecipazione detenuta dal soggetto privato (10)</b>	
<b>Svolgimento di attività analoghe a quelle svolte da altre società (art.20, c.2 lett.c)</b>	no
<b>Necessità di contenimento dei costi di funzionamento (art.20, c.2 lett.f)</b>	no
<b>Necessità di aggregazione di società (art.20, c.2 lett.g)</b>	no
<b>L'Amministrazione ha fissato, con proprio provvedimento, obiettivi specifici sui costi di funzionamento della partecipata? (art.19, c.5) (11)</b>	no
<b>Esito della revisione periodica (12)</b>	mantenimento senza interventi
<b>Modalità (razionalizzazione) (13)</b>	
<b>Termine previsto per la razionalizzazione (13)</b>	
<b>Dichiarazione di Cessione a titolo oneroso in Revisione straordinaria (14)</b>	No
<b>Note*</b>	La società ha lo scopo di approntare, organizzare e gestire per



	<p>conto delle Camere di Commercio italiane un sistema informatico nazionale in grado di trattare e distribuire atti, informazioni e documenti soggetti a pubblicità legale e che scaturiscono da albi, ruoli, elenchi e repertori detenuti dalle Camere di commercio.</p> <p>Si tratta della società delle Camere di commercio che gestisce il Registro delle Imprese.</p> <p>La Camera di Commercio di Caserta e tutti gli altri singoli Enti camerali esistenti sul territorio non hanno la possibilità di gestire localmente e territorialmente, di mantenere al proprio interno le attività, gli archivi ed i registri informatici di livello nazionale e internazionale.</p> <p>La società ha provveduto ad adeguare il proprio statuto alle previsioni delle disposizioni del D.lgs. nr. 175/2016 relative alle società in house (80% fatturato a favore dei soci/comitato controllo analogo/no soci privati).</p> <p>La partecipazione in tale società è ritenuta ammissibile ai sensi dell'art. 4, nonché utile e coerente per le finalità stesse dell'Ente; in considerazione dei parametri e della salute economico-finanziaria di cui all'art. 20 comma 2 del Decreto.</p> <p>Si opta, pertanto, per il mantenimento della partecipazione senza alcun intervento di razionalizzazione.</p> <p>NB: A giugno ed ottobre 2024 le società Si.Camera e Tagliacarne hanno acquistato rispettivamente 10 e 3 azioni della società Infocamere, per un valore nominale rispettivamente di 31 e 9 €. Nella visura di Infocamere al 31/12/2024 le due società non risultano tra i soci della compagine, essendo il nuovo elenco soci stato depositato nel Registro Imprese a giugno 2025.</p>
--	--

- (9) Compilare il campo solo se nel campo "Società controllata da una quotata" è stato scelto "sì".
- (10) Compilare il campo se "Attività svolta dalla Partecipata" precedentemente selezionata è "Realizzazione e gestione di opera pubblica ovvero organizzazione e gestione di servizio di interesse generale tramite PPP (Art.4, c.2, lett.c)".
- (11) Compilare il campo se "Tipo di controllo" è stato selezionato elemento diverso da "nessuno".
- (12) La compilazione del campo non è richiesta per le società in liquidazione, per quelle soggette a procedure concorsuali e per i GAL.
- (13) Campo obbligatorio se per "Esito della revisione periodica" è stato selezionato "Razionalizzazione".
- (14) Nel campo l'Amministrazione deve specificare se nel provvedimento di revisione straordinaria, adottato ai sensi dell'art. 24 del TUSP, era stato indicato l'esito "Cessione a titolo oneroso". La compilazione non è richiesta se la società è in liquidazione, è soggetta a procedura concorsuale, è un GAL o nel caso in cui nel campo "Attività svolta dalla partecipata" sia stato selezionato "Coordinamento e attuazione patti territoriali e contratti d'area ex delibera CIPE 21/03/1997 (Art. 26, c.7) oppure "Gestione delle case da gioco – società già costituita e autorizzata alla data del 23/09/2016 (art. 26, c. 12 sexies)".

\*Campo con compilazione facoltativa

**Scheda di dettaglio****DATI ANAGRAFICI DELLA PARTECIPATA**

NOME DEL CAMPO	
<b>Codice Fiscale</b>	04408300285
<b>Denominazione</b>	IC OUTSOURCING società consortile a responsabilità limitata in breve "IC outsourcing s.c.r.l."
<b>Data di costituzione della partecipata</b>	29/07/2009
<b>Forma giuridica</b>	Società consortile a responsabilità limitata
<b>Tipo di fondazione</b>	
<b>Altra forma giuridica</b>	
<b>Stato di attività della partecipata</b>	La società è attiva
<b>Data di inizio della procedura (1)</b>	
<b>Società con azioni quotate in mercati regolamentati (2)</b>	no
<b>Società che ha emesso strumenti finanziari quotati in mercati regolamentati (ex TUSP) (2)</b>	no
<b>La società è un GAL (2)</b>	no
<b>La società è una "Società benefit" (3)</b>	no

- (1) Compilare solo se nel campo "stato di attività della partecipata" è stato indicato che sono in corso procedure di liquidazione oppure procedure concorsuali.
- (2) Nell'applicativo le società con azioni quotate e quelle emittenti strumenti finanziari quotati in mercati regolamentati ("società quotate ex TUSP") e i Gruppi di Azione Locale (GAL) sono individuati mediante elenchi ufficiali.
- (3) La "società benefit" è una società che nell'esercizio di una attività economica persegue, oltre allo scopo di dividerne gli utili, una o più finalità di beneficio comune e opera in modo responsabile, sostenibile e trasparente nei confronti di persone, comunità, territori e ambiente, beni ed attività culturali e sociali, enti e associazioni ed altri portatori di interesse. Tali finalità devono essere indicate specificatamente nell'oggetto sociale della società. La "società benefit" redige annualmente una relazione concernente il perseguimento del beneficio comune, da allegare al bilancio societario e da pubblicare nel proprio sito Internet (cfr. art. 1, commi 376 – 384, L. n. 208/2015).

**SEDE LEGALE DELLA PARTECIPATA**

NOME DEL CAMPO	
<b>Stato</b>	Italia
<b>Provincia</b>	PADOVA
<b>Comune</b>	PADOVA
<b>CAP *</b>	35127
<b>Indirizzo *</b>	CORSO STATI UNITI 14
<b>Telefono *</b>	049-8288.111
<b>FAX *</b>	
<b>Email *</b>	icoutsourcing@pec.it

\*campo con compilazione facoltativa

**SETTORE DI ATTIVITÀ DELLA PARTECIPATA**

Indicare il settore ATECO rappresentativo dell'attività svolta. Nel caso in cui i settori siano più di uno, indicarli in ordine decrescente di importanza. Dal 1° aprile 2025 è entrata in vigore la classificazione ATECO 2025. L'applicativo gestirà sia i vecchi (ATECO 2022) che i nuovi codici (ATECO 2025), ricordando che per le società, nella maggior parte dei casi, le informazioni di anagrafica, incluse quelle relative al settore di attività, sono acquisite dal Registro delle Imprese (nel quale i codici ATECO sono stati automaticamente riclassificati).

Il seguente file riporta la classificazione ATECO 2022 e ATECO 2025 con il dettaglio delle modifiche intervenute:

<https://www.istat.it/wp-content/uploads/2025/03/Sintesi-modifiche-struttura-ATECO-2025.xlsx>.

Per approfondimenti sulla classificazione Ateco si rimanda al link:

<https://www.istat.it/classificazione/ateco-2025/>

NOME DEL CAMPO	
<b>Attività 1</b>	Servizi volti all'immagazzinamento e alla movimentazione di archivi cartacei, nonché riversamento, conservazione ed archiviazione con strumenti ottici (J.63.11.19)

**ULTERIORI INFORMAZIONI SULLA PARTECIPATA \***

NOME DEL CAMPO	
<b>Società in house</b>	sì

Previsione nello statuto di limiti sul fatturato (4)	si
Società contenuta nell'allegato A al D.Lgs. n. 175/2016	no
Società a partecipazione pubblica di diritto singolare (art. 1, c. 4, lett. A) #	no
Riferimento normativo società di diritto singolare (4)	
Società a controllo pubblico che adotta un sistema di contabilità analitica e separata per le attività oggetto di diritti speciali o esclusivi svolte insieme ad altre attività in regime di mercato §	no
Specificare se la disciplina applicata è stata dettata da:	
Società esclusa dall'applicazione dell'art. 4 con DPCM (art. 4, c. 9)	no
Società esclusa dall'applicazione dell'art. 4 con provvedimento del Presidente della Regione o delle Prov. Autonome (art. 4, c. 9)	no
Riferimento normativo atto esclusione (5)	

\* La compilazione della Sezione "Ulteriori Informazioni sulla partecipata" non è richiesta per "società quotate ex TUSP", se la società è un GAL oppure se lo stato di attività della società è "in liquidazione" o "soggetta a procedure concorsuali".

(4) Compilare il campo solo se nel campo precedente è stato scelto "si"

(5) Compilare il campo solo se in uno dei campi precedenti è stato scelto "si"

# Per la nozione giuridica di "società a partecipazione pubblica di diritto singolare" di cui all'art. 1, comma 4, del TUSP, si veda l'orientamento della Struttura di monitoraggio disponibile sul sito del Ministero dell'Economia e delle Finanze al seguente link: [https://www.dt.mef.gov.it/export/sites/sitodt/modules/documenti\\_it/patrimonio\\_pubblico/patrimonio\\_pa/Orientamento\\_del\\_18\\_novembre\\_2019\\_xSocietx\\_a\\_partecipazione\\_pubblica\\_di\\_diritto\\_singolarex.pdf](https://www.dt.mef.gov.it/export/sites/sitodt/modules/documenti_it/patrimonio_pubblico/patrimonio_pa/Orientamento_del_18_novembre_2019_xSocietx_a_partecipazione_pubblica_di_diritto_singolarex.pdf)

§ Occorre selezionare "SI" se la società è a controllo pubblico (esercitato da una o più pubbliche amministrazioni congiuntamente), svolge attività economiche protette da diritti speciali o esclusivi, insieme con altre attività svolte in regime di economia di mercato ed ha adottato un sistema di contabilità analitica e separata secondo le indicazioni dettate dal MEF con la direttiva del 9 settembre 2019 (ai sensi del dell'art.6, c.1, TUSP) ovvero secondo le indicazioni dettate dall'Autorità di settore. Si ricorda che per diritti esclusivi o speciali si intendono i diritti concessi da un'autorità competente mediante una disposizione legislativa o regolamentare o disposizione amministrativa pubblicata, avente l'effetto di riservare, rispettivamente, a uno o più operatori economici l'esercizio di un'attività e di incidere sostanzialmente sulla capacità di altri operatori economici di esercitare tale attività.

## DATI DI BILANCIO PER LA VERIFICA TUSP\*

NOME DEL CAMPO	Anno 2024
Tipologia di attività svolta	Attività produttive di beni e servizi
Numero medio di dipendenti	627
Numero dei componenti dell'organo di amministrazione	5
Compenso dei componenti dell'organo di amministrazione	28.813
Numero dei componenti dell'organo di controllo	3
Compenso dei componenti dell'organo di controllo	18.643

NOME DEL CAMPO	2024	2023	2022	2021	2020
Approvazione bilancio	sì	sì	sì	sì	sì
Risultato d'esercizio	567.841	314.966	275.164	243.150	637.426

\* La compilazione della Sezione "Dati di bilancio per la verifica TUSP" non è richiesta per le "società quotate ex TUSP", se lo stato di attività della società è "in liquidazione" o "soggetta a procedure concorsuali".

## Attività produttive di beni e servizi o Distretti tecnologici

NOME DEL CAMPO	2024	2023	2022
A1) Ricavi delle vendite e delle prestazioni	26.319.757	24.664.015	23.754.444
A5) Altri Ricavi e Proventi	67.500	110.486	77.668
di cui Contributi in conto esercizio	0	0	0

## QUOTA DI POSSESSO (quota diretta e/o indiretta)

NOME DEL CAMPO	INDICAZIONI PER LA COMPILAZIONE
Tipologia di Partecipazione	Partecipazione diretta e indiretta
Quota diretta (6)	0,02%
Codice Fiscale Tramite (7)	02313821007
Denominazione Tramite (organismo) (7)	Infocamere scpa
Quota detenuta dalla Tramite nella società (8)	38,80%

(6) Se la partecipazione è diretta o sia diretta che indiretta, inserire la quota detenuta direttamente dall'Amministrazione nella società.

(7) Compilare se per "Tipologia di Partecipazione" è stato indicato "Partecipazione Indiretta" o "Partecipazione diretta e indiretta". Inserire CF e denominazione

dell'ultima tramite attraverso la quale la società è indirettamente partecipata dall'Amministrazione.

- (8) Inserire la quota di partecipazione che la "tramite" detiene nella società.

## QUOTA DI POSSESSO – TIPO DI CONTROLLO

Indicare il tipo di controllo\* esercitato dall'Amministrazione sulla partecipata. Ai fini del controllo è necessario tener conto, oltre che della quota diretta, anche di eventuali quote indirette detenute dall'Amministrazione nella partecipata.

Nel caso di società partecipata indirettamente, in via generale, inserire il tipo di controllo esercitato dall'Amministrazione sulla "tramite".

NOME DEL CAMPO	Indicazioni per la compilazione
<b>Tipo di controllo*</b>	controllo analogo congiunto

\*Per la definizione di controllo si rinvia all'atto di [orientamento del 15 febbraio 2018](#) emanato della Struttura di indirizzo, monitoraggio e controllo sull'attuazione del TUSP e alla deliberazione della Corte dei conti, Sezioni riunite in sede di controllo, 20 giugno 2019, n. 11/SSRRCO/QMIG/19.

## INFORMAZIONI ED ESITO PER LA RAZIONALIZZAZIONE

NOME DEL CAMPO	INDICAZIONI PER LA COMPILAZIONE
<b>Partecipazione ancora detenuta alla data di adozione del provvedimento</b>	Sì

Se la partecipazione è ancora detenuta alla data di adozione del provvedimento continuare con la compilazione dei campi di seguito riportati. Altrimenti, se la partecipazione non è più detenuta alla data di adozione del provvedimento, deve essere compilata la scheda "Partecipazione non più detenuta" in base alla tipologia della razionalizzazione realizzata.

<b>Società controllata da una quotata</b>	No
<b>CF della società quotata controllante (9)</b>	
<b>Denominazione della società quotata controllante (9)</b>	
<b>Attività svolta dalla Partecipata</b>	autoproduzione di beni o servizi strumentali all'ente o agli enti pubblici partecipanti o allo svolgimento delle loro funzioni (Art. 4, c. 2, lett. d)
<b>Descrizione dell'attività</b>	<p>La società ha lo scopo di fornire servizi necessari alle CCIAA gestendo attività di immagazzinamento e conservazione di archivi cartacei e provvedendo alla loro conservazione con strumenti ottici, fornendo servizi di acquisto ed elaborazione dati, gestendo il patrimonio immobiliare anche attraverso la gestione logistica funzionale e amministrativa delle sedi e uffici di rappresentanza.</p> <p>Deve rappresentarsi che la riforma delle Camere di Commercio, di cui al D.Lgs. 25 novembre 2016, n. 219, nel riorganizzare gli Enti camerali nel numero (ridotto a 60) e nelle funzioni, ha tra l'altro sia rideterminato le piante organiche del personale, sia bloccato le assunzioni di personale.</p> <p>La Camera di Commercio di Caserta, anche a causa dei pensionamenti frattanto intervenuti, ha, ad oggi, un organigramma sottodimensionato, con un personale fortemente ridotto rispetto a quello necessario per l'erogazione dei servizi e delle attività verso le imprese del territorio, previste dalla Legge n. 580/1993.</p> <p>L'impossibilità di colmare i vuoti dell'originaria pianta organica obbliga, purtroppo, la Camera di Commercio di Caserta a ricorrere necessariamente a servizi affidati all'esterno, nei modi di legge, sia per la gestione degli enormi volumi di pratiche del "Registro delle Imprese", sia per la gestione delle sedi e degli uffici dell'Ente camerale medesimo.</p>
<b>Quota % di partecipazione detenuta dal soggetto privato (10)</b>	
<b>Svolgimento di attività analoghe a quelle svolte da altre società (art.20, c.2 lett. c)</b>	no
<b>Necessità di contenimento dei costi di funzionamento (art.20, c.2 lett. f)</b>	no
<b>Necessità di aggregazione di società (art.20, c.2 lett. g)</b>	no
<b>L'Amministrazione ha fissato, con proprio provvedimento, obiettivi specifici sui costi di funzionamento della partecipata? (art.19, c. 5) (11)</b>	no
<b>Esito della revisione periodica (12)</b>	mantenimento senza interventi
<b>Modalità (razionalizzazione) (13)</b>	
<b>Termine previsto per la razionalizzazione (13)</b>	

<b>Dichiarazione di Cessione a titolo oneroso in Revisione straordinaria (14)</b>	no
<b>Note*</b>	

- (9) Compilare il campo solo se nel campo "Società controllata da una quotata" è stato scelto "sì".
- (10) Compilare il campo se "Attività svolta dalla Partecipata" precedentemente selezionata è "Realizzazione e gestione di opera pubblica ovvero organizzazione e gestione di servizio di interesse generale tramite PPP (Art.4, c.2, lett.c)".
- (11) Compilare il campo se "Tipo di controllo" è stato selezionato elemento diverso da "nessuno".
- (12) La compilazione del campo non è richiesta per le società in liquidazione, per quelle soggette a procedure concorsuali e per i GAL.
- (13) Campo obbligatorio se per "Esito della revisione periodica" è stato selezionato "Razionalizzazione".
- (14) Nel campo l'Amministrazione deve specificare se nel provvedimento di revisione straordinaria, adottato ai sensi dell'art. 24 del TUSP, era stato indicato l'esito "Cessione a titolo oneroso". La compilazione non è richiesta se la società è in liquidazione, è soggetta a procedura concorsuale, è un GAL o nel caso in cui nel campo "Attività svolta dalla partecipata" sia stato selezionato "Coordinamento e attuazione patti territoriali e contratti d'area ex delibera CIPE 21/03/1997 (Art. 26, c.7) oppure "Gestione delle case da gioco – società già costituita e autorizzata alla data del 23/09/2016 (art. 26, c. 12 sexies)".

\*Campo con compilazione facoltativa.

**Scheda di dettaglio****DATI ANAGRAFICI DELLA PARTECIPATA**

NOME DEL CAMPO	
<b>Codice Fiscale</b>	04416711002
<b>Denominazione</b>	ISTITUTO NAZIONALE RICERCHE TURISTICHE - ISNART - società consortile per azioni" in sigla "isnart s.c.p.a. o "isnart scpa"
<b>Data di costituzione della partecipata</b>	16/12/1992
<b>Forma giuridica</b>	Società consortile per azioni
<b>Tipo di fondazione</b>	
<b>Altra forma giuridica</b>	
<b>Stato di attività della partecipata</b>	La società è attiva
<b>Data di inizio della procedura (1)</b>	
<b>Società con azioni quotate in mercati regolamentati (2)</b>	no
<b>Società che ha emesso strumenti finanziari quotati in mercati regolamentati (ex TUSP) (2)</b>	no
<b>La società è un GAL(2)</b>	no
<b>La società è una "Società benefit" (3)</b>	no

- (1) Compilare solo se nel campo "stato di attività della partecipata" è stato indicato che sono in corso procedure di liquidazione oppure procedure concorsuali.
- (2) Nell'applicativo le società con azioni quotate e quelle emittenti strumenti finanziari quotati in mercati regolamentati ("società quotate ex TUSP") e i Gruppi di Azione Locale (GAL) sono individuati mediante elenchi ufficiali.
- (3) La "società benefit" è una società che nell'esercizio di una attività economica persegue, oltre allo scopo di dividerne gli utili, una o più finalità di beneficio comune e opera in modo responsabile, sostenibile e trasparente nei confronti di persone, comunità, territori e ambiente, beni ed attività culturali e sociali, enti e associazioni ed altri portatori di interesse. Tali finalità devono essere indicate specificatamente nell'oggetto sociale della società. La "società benefit" redige annualmente una relazione concernente il perseguimento del beneficio comune, da allegare al bilancio societario e da pubblicare nel proprio sito Internet (cfr. art. 1, commi 376 – 384, L. n. 208/2015).

**SEDE LEGALE DELLA PARTECIPATA**

NOME DEL CAMPO	
<b>Stato</b>	Italia
<b>Provincia</b>	ROMA
<b>Comune</b>	ROMA
<b>CAP *</b>	00187
<b>Indirizzo *</b>	PIAZZA SALLUSTIO 21
<b>Telefono *</b>	
<b>FAX *</b>	
<b>Email *</b>	ISNART@LEGALMAIL.IT

\*campo con compilazione facoltativa

**SETTORE DI ATTIVITÀ DELLA PARTECIPATA**

Indicare il settore ATECO rappresentativo dell'attività svolta. Nel caso in cui i settori siano più di uno, indicarli in ordine decrescente di importanza. Dal 1° aprile 2025 è entrata in vigore la classificazione ATECO 2025. L'applicativo gestirà sia i vecchi (ATECO 2022) che i nuovi codici (ATECO 2025), ricordando che per le società, nella maggior parte dei casi, le informazioni di anagrafica, incluse quelle relative al settore di attività, sono acquisite dal Registro delle Imprese (nel quale i codici ATECO sono stati automaticamente riclassificati).

Il seguente file riporta la classificazione ATECO 2022 e ATECO 2025 con il dettaglio delle modifiche intervenute:

<https://www.istat.it/wp-content/uploads/2025/03/Sintesi-modifiche-struttura-ATECO-2025.xlsx>.

Per approfondimenti sulla classificazione Ateco si rimanda al link: <https://www.istat.it/classificazione/ateco-2025/>

NOME DEL CAMPO	Indicazioni per la compilazione
<b>Attività 1</b>	Studi, ricerche, banche dati, pubblicazioni, progetti di sviluppo e fattibilità, promozione, formazione, nel settore del turismo (73.30)

**ULTERIORI INFORMAZIONI SULLA PARTECIPATA**

NOME DEL CAMPO	Indicazioni per la compilazione
<b>Società in house</b>	sì

Previsione nello statuto di limiti sul fatturato (4)	si
Società contenuta nell'allegato A al D.Lgs. n. 175/2016	no
Società a partecipazione pubblica di diritto singolare (art.1, c. 4, lett. A)*	no
Riferimento normativo società di diritto singolare (4)	
Società a controllo pubblico che adotta un sistema di contabilità analitica e separata per le attività oggetto di diritti speciali o esclusivi svolte insieme ad altre attività in regime di mercato §	no
Specificare se la disciplina applicata è stata dettata da:	
Società esclusa dall'applicazione dell'art. 4 con DPCM (art. 4, c. 9)	no
Società esclusa dall'applicazione dell'art. 4 con provvedimento del Presidente della Regione o delle Prov. Autonome (art. 4, c. 9)	no
Riferimento normativo atto esclusione (5)	

\* La compilazione della Sezione "Ulteriori Informazioni sulla partecipata" non è richiesta per "società quotate ex TUSP", se la società è un GAL oppure se lo stato di attività della società è "in liquidazione" o "soggetta a procedure concorsuali".

(4) Compilare il campo solo se nel campo precedente è stato scelto "si"

(5) Compilare il campo solo se in uno dei campi precedenti è stato scelto "si"

# Per la nozione giuridica di "società a partecipazione pubblica di diritto singolare" di cui all'art. 1, comma 4, del TUSP, si veda l'orientamento della Struttura di monitoraggio disponibile sul sito del Ministero dell'Economia e delle Finanze al seguente link:  
[https://www.dt.mef.gov.it/export/sites/itodt/modules/documenti\\_it/patrimonio\\_pubblico/patrimonio\\_pa/Orientamento\\_del\\_18\\_novembre\\_2019\\_xSocietx\\_a\\_partecipazione\\_pubblica\\_di\\_diritto\\_singolarex.pdf](https://www.dt.mef.gov.it/export/sites/itodt/modules/documenti_it/patrimonio_pubblico/patrimonio_pa/Orientamento_del_18_novembre_2019_xSocietx_a_partecipazione_pubblica_di_diritto_singolarex.pdf)

§ Occorre selezionare "SI" se la società è a controllo pubblico (esercitato da una o più pubbliche amministrazioni congiuntamente), svolge attività economiche protette da diritti speciali o esclusivi, insieme con altre attività svolte in regime di economia di mercato ed ha adottato un sistema di contabilità analitica e separata secondo le indicazioni dettate dal MEF con la direttiva del 9 settembre 2019 (ai sensi del dell'art.6, c.1, TUSP) ovvero secondo le indicazioni dettate dall'Autorità di settore. Si ricorda che per diritti esclusivi o speciali si intendono i diritti concessi da un'autorità competente mediante una disposizione legislativa o regolamentare o disposizione amministrativa pubblicata, avente l'effetto di riservare, rispettivamente, a uno o più operatori economici l'esercizio di un'attività e di incidere sostanzialmente sulla capacità di altri operatori economici di esercitare tale attività.

## DATI DI BILANCIO PER LA VERIFICA TUSP\*

NOME DEL CAMPO	Anno 2023
Tipologia di attività svolta	Attività produttive di beni e servizi
Numero medio di dipendenti	18
Numero dei componenti dell'organo di amministrazione	3
Compenso dei componenti dell'organo di amministrazione	15.598,80
Numero dei componenti dell'organo di controllo	3
Compenso dei componenti dell'organo di controllo	12.480

NOME DEL CAMPO	2024	2023	2022	2021	2020
Approvazione bilancio	si	si	si	si	si
Risultato d'esercizio	4.850	23.543	12.393	154.408	120.893

\* La compilazione della Sezione "Dati di bilancio per la verifica TUSP" non è richiesta per le "società quotate ex TUSP", se lo stato di attività della società è "in liquidazione" o "soggetta a procedure concorsuali".

## Attività produttive di beni e servizi o Distretti tecnologici

NOME DEL CAMPO	2024	2023	2022
A1) Ricavi delle vendite e delle prestazioni	2.988.783	2.772.214	2.153.157
A5) Altri Ricavi e Proventi	145.174	304.952	182.152
di cui Contributi in conto esercizio	0	0	0

## QUOTA DI POSSESSO (quota diretta e/o indiretta)

NOME DEL CAMPO	INDICAZIONI PER LA COMPILAZIONE
Tipologia di Partecipazione	Partecipazione diretta
Quota diretta (6)	0,26%
Codice Fiscale Tramite (7)	
Denominazione Tramite (organismo) (7)	
Quota detenuta dalla Tramite nella società (8)	

(6) Se la partecipazione è diretta o sia diretta che indiretta, inserire la quota detenuta direttamente dall'Amministrazione nella società.

(7) Compilare se per "Tipologia di Partecipazione" è stato indicato "Partecipazione Indiretta" o "Partecipazione diretta e indiretta". Inserire CF e denominazione dell'ultima tramite attraverso la quale la società è indirettamente partecipata dall'Amministrazione.

(8) Inserire la quota di partecipazione che la "tramite" detiene nella società.

## QUOTA DI POSSESSO – TIPO DI CONTROLLO

Indicare il tipo di controllo\* esercitato dall'Amministrazione sulla partecipata. Ai fini del controllo è necessario tener conto, oltre che della quota diretta, anche di eventuali quote indirette detenute dall'Amministrazione nella partecipata.

Nel caso di società partecipata indirettamente, in via generale, inserire il tipo di controllo esercitato dall'Amministrazione sulla "tramite".

NOME DEL CAMPO	Indicazioni per la compilazione
<b>Tipo di controllo*</b>	controllo analogo congiunto

\*Per la definizione di controllo si rinvia all'atto di [orientamento del 15 febbraio 2018](#) emanato dalla Struttura di indirizzo, monitoraggio e controllo sull'attuazione del TUSP e alla deliberazione della Corte dei conti, Sezioni riunite in sede di controllo, 20 giugno 2019, n. 11/SSRRCO/QMIG/19.

## INFORMAZIONI ED ESITO PER LA RAZIONALIZZAZIONE

NOME DEL CAMPO	INDICAZIONI PER LA COMPILAZIONE
<b>Partecipazione ancora detenuta alla data di adozione del provvedimento</b>	Sì

Se la partecipazione è ancora detenuta alla data di adozione del provvedimento continuare con la compilazione dei campi di seguito riportati. Altrimenti, se la partecipazione non è più detenuta alla data di adozione del provvedimento, deve essere compilata la scheda "Partecipazione non più detenuta" in base alla tipologia della razionalizzazione realizzata.

<b>Società controllata da una quotata</b>	No
<b>CF della società quotata controllante (9)</b>	
<b>Denominazione della società quotata controllante (9)</b>	
<b>Attività svolta dalla Partecipata</b>	autoproduzione di beni o servizi strumentali all'ente o agli enti pubblici partecipanti o allo svolgimento delle loro funzioni (Art. 4, c. 2, lett. d)
<b>Descrizione dell'attività</b>	La società ha per oggetto la valorizzazione, lo sviluppo e la promozione del turismo e delle risorse turistiche, realizzando studi, ricerche e indagini sul turismo, rilevazioni e progetti di fattibilità, anche su singole iniziative nell'ambito del settore
<b>Quota % di partecipazione detenuta dal soggetto privato (10)</b>	
<b>Svolgimento di attività analoghe a quelle svolte da altre società (art.20, c.2 lett.c)</b>	no
<b>Necessità di contenimento dei costi di funzionamento (art.20, c.2 lett.f)</b>	no
<b>Necessità di aggregazione di società (art.20, c.2 lett.g)</b>	no
<b>L'Amministrazione ha fissato, con proprio provvedimento, obiettivi specifici sui costi di funzionamento della partecipata? (art. 19, c.5) (11)</b>	no
<b>Esito della revisione periodica (12)</b>	mantenimento senza interventi
<b>Modalità (razionalizzazione) (13)</b>	
<b>Termine previsto per la razionalizzazione (13)</b>	
<b>Dichiarazione di Cessione a titolo oneroso in Revisione straordinaria (14)</b>	no
<b>Note*</b>	<p>La società si occupa dell'attività di studi e ricerche sul turismo, indagini e rilevazioni e progetti di fattibilità in materia turistica. La società ha provveduto ad adeguare il proprio statuto alle previsioni delle disposizioni del D.lgs. nr. 175/2016 relative alle società in house (80% fatturato a favore dei soci/comitato controllo analogo/no soci privati).</p> <p>Tra le attività svolte si ricordano in particolare:</p> <p><b>Gestione della piattaforma Stendhal</b></p> <p>Isnart ha implementato e gestisce per conto di Unioncamere nazionale la piattaforma Stendhal, un sistema gratuito a disposizione delle Camere di Commercio italiane.</p> <p>La piattaforma fornisce strumenti avanzati per:</p> <ul style="list-style-type: none"> <li>✓ Analizzare flussi turistici e trend di mercato;</li> <li>✓ Supportare la pianificazione strategica di imprese ed enti territoriali.</li> </ul> <p>Isnart offre anche un programma continuativo di formazione tecnica ai referenti delle Camere di Commercio, assicurando il pieno utilizzo delle funzionalità della piattaforma e</p>



promuovendo una maggiore capacità analitica a livello territoriale.

**Promozione tramite il Portale Ospitalità Italiana**

Isnart gestisce il Portale Ospitalità Italiana, una piattaforma che valorizza l'offerta turistica certificata italiana. Le principali finalità sono:

- ✓ Aumentare la visibilità delle destinazioni e delle imprese associate;
- ✓ Stimolare i flussi turistici verso i territori, generando ricavi per le imprese locali.

**Capacity building per le imprese della filiera turistica del territorio**

Isnart realizza percorsi di capacity building per le imprese del territorio, in collaborazione con Universitas Mercatorum (Università fondata dalle Camere di Commercio). Attraverso seminari, webinar e programmi formativi, vengono affrontati temi chiave per il settore turistico, tra cui: marketing digitale e innovazione; analisi dei dati e strategie di mercato; sostenibilità e nuove opportunità per il turismo.

Si tratta di attività in linea con il dettato dell'art. 2615-ter c.c., perseguendo uno scopo mutualistico indiretto che mirano a generare benefici economici per i soci soprattutto attraverso la riduzione dei costi operativi, grazie alla centralizzazione e al coordinamento di strumenti e servizi comuni.

NB: Detto ciò, si ritiene utile ricordare che nel corso del 2023 si è dato il via, a livello nazionale, ad una operazione di trasformazione e successiva fusione per incorporazione dell'Associazione Mirabilia Network in IS.NA.R.T. Scpa.

Sulla questione, secondo quanto verificato in sede nazionale, le diverse Sezioni regionali della Corte di Conti a cui i provvedimenti delle 21 Camere di Commercio aderenti all'operazione sono stati sottoposti (provvedimenti redatti tutti secondo il medesimo schema e corredo documentale appositamente ed uniformemente curato da Unioncamere nazionale a cui tutta l'operazione ha fatto capo), si sono espresse in modo difforme le une dalle altre, rendendo talora pareri espressamente positivi, altri espressamente negativi (ad esempio per le Camere di Commercio campane), altri ancora (come quello di Camera Marche) con rilievi e riserve di vario tenore, oltre che addirittura (come nel caso della Camera del Molise) rimettere gli atti alla Camera procedente, ritenendo non dovuto il proprio parere, sempre ai sensi della medesima normativa, non trattandosi né di una nuova costituzione societaria, né di un'acquisizione di partecipazione diretta o indiretta, ma solamente del definitivo incremento della partecipazione in una società già detenuta: pertanto si è ritenuto in sede Unioncamere Nazionale di interessare il Presidente delle Sezioni Riunite per una valutazione complessiva ed una auspicabile soluzione uniforme (e positiva) dell'intera vicenda.

Si evidenzia che la Camera di Commercio di Caserta ha revocato la delibera n. 59 del 12 luglio 2023, relativa all'operazione di trasformazione e successiva fusione per incorporazione di Mirabilia Network in IS.NA.R.T. Istituto Nazionale Ricerche Turistiche, conformandosi al parere negativo della Corte dei Conti Sezione regionale di controllo per la Campania notificato in data 21 settembre 2023.

In data 16 dicembre 2024 l'associazione Mirabilia Network è stata trasformata in Mirabilia Network s.c.r.l., finalizzata alla fusione per incorporazione di Mirabilia Network s.c.r.l. in ISNART s.c.p.a.; il 12 marzo 2025 sono state convocate le assemblee straordinarie delle due società per approvare il progetto di fusione per incorporazione di Mirabilia in Isnart ex art 2501 ter c.c., avvenuta con atto notarile redatto in data 21 maggio 2025.

- (9) Compilare il campo solo se nel campo "Società controllata da una quotata" è stato scelto "sì".
- (10) Compilare il campo se "Attività svolta dalla Partecipata" precedentemente selezionata è "Realizzazione e gestione di opera pubblica ovvero organizzazione e gestione di servizio di interesse generale tramite PPP (Art.4, c.2, lett.c)".
- (11) Compilare il campo se "Tipo di controllo" è stato selezionato elemento diverso da "nessuno".
- (12) La compilazione del campo non è richiesta per le società in liquidazione, per quelle soggette a procedure concorsuali e per i GAL.
- (13) Campo obbligatorio se per "Esito della revisione periodica" è stato selezionato "Razionalizzazione".
- (14) Nel campo l'Amministrazione deve specificare se nel provvedimento di revisione straordinaria, adottato ai sensi dell'art. 24 del TUSP, era stato indicato l'esito "Cessione a titolo oneroso". La compilazione non è richiesta se la società è in liquidazione, è soggetta a procedura concorsuale, è un GAL o nel caso in cui nel campo "Attività svolta dalla partecipata" sia stato selezionato "Coordinamento e attuazione patti territoriali e contratti d'area ex delibera CIPE 21/03/1997 (Art. 26, c.7) oppure "Gestione delle case da gioco – società già costituita e autorizzata alla data del 23/09/2016 (art. 26, c. 12 sexies)".

\*Campo con compilazione facoltativa.

**Scheda di dettaglio****DATI ANAGRAFICI DELLA PARTECIPATA**

NOME DEL CAMPO	
Codice Fiscale	04786421000
Denominazione	TECNOSERVICECAMERE SOCIETA' CONSORTILE PER AZIONI
Data di costituzione della partecipata	27/10/1994
Forma giuridica	Società consortile per azioni
Tipo di fondazione	
Altra forma giuridica	
Stato di attività della partecipata	La società è attiva
Data di inizio della procedura <sup>(1)</sup>	
Società con azioni quotate in mercati regolamentati <sup>(2)</sup>	no
Società che ha emesso strumenti finanziari quotati in mercati regolamentati (ex TUSP) <sup>(2)</sup>	no
La società è un GAL <sup>(2)</sup>	no
La società è una "Società benefit" <sup>(3)</sup>	no

(1) Compilare solo se nel campo "stato di attività della partecipata" è stato indicato che sono in corso procedure di liquidazione oppure procedure concorsuali.

(2) Nell'applicativo le società con azioni quotate e quelle emittenti strumenti finanziari quotati in mercati regolamentati ("società quotate ex TUSP") e i Gruppi di Azione Locale (GAL) sono individuati mediante elenchi ufficiali.

(3) La "società benefit" è una società che nell'esercizio di una attività economica persegue, oltre allo scopo di dividerne gli utili, una o più finalità di beneficio comune e opera in modo responsabile, sostenibile e trasparente nei confronti di persone, comunità, territori e ambiente, beni ed attività culturali e sociali, enti e associazioni ed altri portatori di interesse. Tali finalità devono essere indicate specificatamente nell'oggetto sociale della società. La "società benefit" redige annualmente una relazione concernente il perseguimento del beneficio comune, da allegare al bilancio societario e da pubblicare nel proprio sito Internet (cfr. art. 1, commi 376 – 384, L. n. 208/2015).

**SEDE LEGALE DELLA PARTECIPATA**

NOME DEL CAMPO	
Stato	Italia
Provincia	ROMA
Comune	ROMA
CAP *	00187
Indirizzo *	PIAZZA SALLUSTIO 21
Telefono *	
FAX *	
Email *	DIREZIONE.TECNOSERVICECAMERE@LEGALMAIL.IT

\*campo con compilazione facoltativa

**SETTORE DI ATTIVITÀ DELLA PARTECIPATA**

Indicare il settore ATECO rappresentativo dell'attività svolta. Nel caso in cui i settori siano più di uno, indicarli in ordine decrescente di importanza. Dal 1° aprile 2025 è entrata in vigore la classificazione ATECO 2025. L'applicativo gestirà sia i vecchi (ATECO 2022) che i nuovi codici (ATECO 2025), ricordando che per le società, nella maggior parte dei casi, le informazioni di anagrafica, incluse quelle relative al settore di attività, sono acquisite dal Registro delle Imprese (nel quale i codici ATECO sono stati automaticamente riclassificati).

Il seguente file riporta la classificazione ATECO 2022 e ATECO 2025 con il dettaglio delle modifiche intervenute:

<https://www.istat.it/wp-content/uploads/2025/03/Sintesi-modifiche-struttura-ATECO-2025.xlsx>.

Per approfondimenti sulla classificazione Ateco si rimanda al link:

<https://www.istat.it/classificazione/ateco-2025/>

NOME DEL CAMPO	Indicazioni per la compilazione
Attività 1	Servizi integrati di gestione agli edifici. assistenza e consulenza nei settori tecnico progettuali concernente l'organizzazione della gestione degli immobili e dei patrimoni immobiliari (N.81.10)

**ULTERIORI INFORMAZIONI SULLA PARTECIPATA\***

NOME DEL CAMPO	
Società in house	si
Previsione nello statuto di limiti sul fatturato <sup>(4)</sup>	si
Società contenuta nell'allegato A al D.Lgs. n. 175/2016	no
Società a partecipazione pubblica di diritto singolare (art.1, c. 4, lett. A)#	no
Riferimento normativo società di diritto singolare <sup>(4)</sup>	
Società a controllo pubblico che adotta un sistema di contabilità analitica e separata per le attività oggetto di diritti speciali o esclusivi svolte insieme ad altre attività in regime di mercato §	no
Specificare se la disciplina applicata è stata dettata da:	
Società esclusa dall'applicazione dell'art. 4 con DPCM (art. 4, c. 9)	no
Società esclusa dall'applicazione dell'art. 4 con provvedimento del Presidente della Regione o delle Prov. Autonome (art. 4, c. 9)	no
Riferimento normativo atto esclusione <sup>(5)</sup>	

\* La compilazione della Sezione "Ulteriori Informazioni sulla partecipata" non è richiesta per "società quotate ex TUSP", se la società è un GAL oppure se lo stato di attività della società è "in liquidazione" o "soggetta a procedure concorsuali".

(4) Compilare il campo solo se nel campo precedente è stato scelto "si"

(5) Compilare il campo solo se in uno dei campi precedenti è stato scelto "si"

# Per la nozione giuridica di "società a partecipazione pubblica di diritto singolare" di cui all'art. 1, comma 4, del TUSP, si veda l'orientamento della Struttura di monitoraggio disponibile sul sito del Ministero dell'Economia e delle Finanze al seguente link:  
[https://www.dt.mef.gov.it/export/sites/sitodt/modules/documenti\\_it/patrimonio\\_pubblico/patrimonio\\_pa/Orientamento\\_del\\_18\\_novembre\\_2019\\_xSocietx\\_a\\_partecipazio ne\\_pubblica\\_di\\_diritto\\_singolarex.pdf](https://www.dt.mef.gov.it/export/sites/sitodt/modules/documenti_it/patrimonio_pubblico/patrimonio_pa/Orientamento_del_18_novembre_2019_xSocietx_a_partecipazio ne_pubblica_di_diritto_singolarex.pdf)

§ Occorre selezionare "SI" se la società è a controllo pubblico (esercitato da una o più pubbliche amministrazioni congiuntamente), svolge attività economiche protette da diritti speciali o esclusivi, insieme con altre attività svolte in regime di economia di mercato ed ha adottato un sistema di contabilità analitica e separata secondo le indicazioni dettate dal MEF con la direttiva del 9 settembre 2019 (ai sensi del dell'art.6, c.1, TUSP) ovvero secondo le indicazioni dettate dall'Autorità di settore. Si ricorda che per diritti esclusivi o speciali si intendono i diritti concessi da un'autorità competente mediante una disposizione legislativa o regolamentare o disposizione amministrativa pubblicata, avente l'effetto di riservare, rispettivamente, a uno o più operatori economici l'esercizio di un'attività e di incidere sostanzialmente sulla capacità di altri operatori economici di esercitare tale attività.

## DATI DI BILANCIO PER LA VERIFICA TUSP

NOME DEL CAMPO	Anno 2023
Tipologia di attività svolta	Attività produttive di beni e servizi
Numero medio di dipendenti	455
Numero dei componenti dell'organo di amministrazione	5
Compenso dei componenti dell'organo di amministrazione	57.500
Numero dei componenti dell'organo di controllo	3
Compenso dei componenti dell'organo di controllo	16.000

NOME DEL CAMPO	2024	2023	2022	2021	2020
Approvazione bilancio	sì	sì	sì	sì	sì
Risultato d'esercizio	364.112	257.183	169.401	159.934	216.761

\* La compilazione della Sezione "Dati di bilancio per la verifica TUSP" non è richiesta per le "società quotate ex TUSP", se lo stato di attività della società è "in liquidazione" o "soggetta a procedure concorsuali".

## Attività produttive di beni e servizi o Distretti tecnologici

NOME DEL CAMPO	2024	2023	2022
A1) Ricavi delle vendite e delle prestazioni	18.545.501	17.797.395	17.381.073
A5) Altri Ricavi e Proventi	27.291	1.796	35.646
di cui Contributi in conto esercizio	0	0	0

## QUOTA DI POSSESSO (quota diretta e/o indiretta)

NOME DEL CAMPO	INDICAZIONI PER LA COMPILAZIONE
Tipologia di Partecipazione	Partecipazione diretta
Quota diretta (6)	0,02%
Codice Fiscale Tramite (7)	
Denominazione Tramite (organismo) (7)	
Quota detenuta dalla Tramite nella società (8)	

- (6) Se la partecipazione è diretta o sia diretta che indiretta, inserire la quota detenuta direttamente dall'Amministrazione nella società.
- (7) Compilare se per "Tipologia di Partecipazione" è stato indicato "Partecipazione Indiretta" o "Partecipazione diretta e indiretta". Inserire CF e denominazione dell'ultima tramite attraverso la quale la società è indirettamente partecipata dall'Amministrazione.
- (8) Inserire la quota di partecipazione che la "tramite" detiene nella società.

### QUOTA DI POSSESSO – TIPO DI CONTROLLO

Indicare il tipo di controllo\* esercitato dall'Amministrazione sulla partecipata. Ai fini del controllo è necessario tener conto, oltre che della quota diretta, anche di eventuali quote indirette detenute dall'Amministrazione nella partecipata.

Nel caso di società partecipata indirettamente, in via generale, inserire il tipo di controllo esercitato dall'Amministrazione sulla "tramite".

NOME DEL CAMPO	Indicazioni per la compilazione
<b>Tipo di controllo*</b>	controllo analogo congiunto

\*Per la definizione di controllo si rinvia all'atto di [orientamento del 15 febbraio 2018](#) emanato della Struttura di indirizzo, monitoraggio e controllo sull'attuazione del TUSP e alla deliberazione della Corte dei conti, Sezioni riunite in sede di controllo, 20 giugno 2019, n. 11/SSRRCO/QMIG/19.

### INFORMAZIONI ED ESITO PER LA RAZIONALIZZAZIONE

NOME DEL CAMPO	INDICAZIONI PER LA COMPILAZIONE
<b>Partecipazione ancora detenuta alla data di adozione del provvedimento</b>	Sì

Se la partecipazione è ancora detenuta alla data di adozione del provvedimento continuare con la compilazione dei campi di seguito riportati. Altrimenti, se la partecipazione non è più detenuta alla data di adozione del provvedimento, deve essere compilata la scheda "Partecipazione non più detenuta" in base alla tipologia della razionalizzazione realizzata.

<b>Società controllata da una quotata</b>	No
<b>CF della società quotata controllante (9)</b>	
<b>Denominazione della società quotata controllante (9)</b>	
<b>Attività svolta dalla Partecipata</b>	autoproduzione di beni o servizi strumentali all'ente o agli enti pubblici partecipanti o allo svolgimento delle loro funzioni (Art. 4, c. 2, lett. d)
<b>Descrizione dell'attività</b>	La società fornisce servizi di global service nell'ambito della conduzione e manutenzione degli impianti, dei traslochi, oltre a servizi inerenti la progettazione degli edifici, la direzione dei lavori, il collaudo ed altre attività, anche inerenti la sicurezza, nell'ambito dell'ingegneria e dell'architettura.
<b>Quota % di partecipazione detenuta dal soggetto privato (10)</b>	
<b>Svolgimento di attività analoghe a quelle svolte da altre società (art.20, c.2 lett.c)</b>	no
<b>Necessità di contenimento dei costi di funzionamento (art.20, c.2 lett.f)</b>	no
<b>Necessità di aggregazione di società (art.20, c.2 lett.g)</b>	no
<b>L'Amministrazione ha fissato, con proprio provvedimento, obiettivi specifici sui costi di funzionamento della partecipata? (art.19, c.5) (11)</b>	no
<b>Esito della revisione periodica (12)</b>	mantenimento senza interventi
<b>Modalità (razionalizzazione) (13)</b>	
<b>Termine previsto per la razionalizzazione (13)</b>	
<b>Dichiarazione di Cessione a titolo oneroso in Revisione straordinaria (14)</b>	no
<b>Note*</b>	<p>La società offre servizi tecnici per il patrimonio immobiliare dei propri soci operando nei settori della progettazione, direzione lavori e sicurezza nei cantieri, global service e facility management, offrendo inoltre un servizio di assistenza tecnico amministrativa volta a curare le procedure burocratiche di appalto.</p> <p>A livello nazionale, è partecipata da 58 CCIAA, 7 Unioni Regionali e Unioncamere nazionale.</p> <p>La società ha provveduto ad adeguare il proprio statuto alle previsioni delle disposizioni del D.lgs. nr. 175/2016 relative alle società in house (80% fatturato a favore dei soci/comitato controllo analogo/no soci privati).</p> <p>La partecipazione in tale società è ritenuta ammissibile ai sensi dell'art. 4, nonché utile e coerente, per le finalità stesse dell'Ente; in considerazione dei parametri e della salute economico-finanziaria di cui all'art. 20 comma 2 del Decreto. Pertanto, si opta per il mantenimento della partecipazione senza alcun intervento di razionalizzazione.</p>

- (9) Compilare il campo solo se nel campo "Società controllata da una quotata" è stato scelto "sì".
- (10) Compilare il campo se "Attività svolta dalla Partecipata" precedentemente selezionata è "Realizzazione e gestione di opera pubblica ovvero organizzazione e gestione di servizio di interesse generale tramite PPP (Art.4, c.2, lett.c)".
- (11) Compilare il campo se "Tipo di controllo" è stato selezionato elemento diverso da "nessuno".
- (12) La compilazione del campo non è richiesta per le società in liquidazione, per quelle soggette a procedure concorsuali e per i GAL.
- (13) Campo obbligatorio se per "Esito della revisione periodica" è stato selezionato "Razionalizzazione".
- (14) Nel campo l'Amministrazione deve specificare se nel provvedimento di revisione straordinaria, adottato ai sensi dell'art. 24 del TUSP, era stato indicato l'esito "Cessione a titolo oneroso". La compilazione non è richiesta se la società è in liquidazione, è soggetta a procedura concorsuale, è un GAL o nel caso in cui nel campo "Attività svolta dalla partecipata" sia stato selezionato "Coordinamento e attuazione patti territoriali e contratti d'area ex delibera CIPE 21/03/1997 (Art. 26, c.7) oppure "Gestione delle case da gioco – società già costituita e autorizzata alla data del 23/09/2016 (art. 26, c. 12 sexies)".

\*Campo con compilazione facoltativa.

**Scheda di dettaglio****DATI ANAGRAFICI DELLA PARTECIPATA**

NOME DEL CAMPO	
Codice Fiscale	10322390963
Denominazione	AGENZIA ITALIANA PER L'INTERNAZIONALIZZAZIONE – PROMOS ITALIA SCRL
Data di costituzione della partecipata	18/04/2018
Forma giuridica	Società consortile a responsabilità limitata
Tipo di fondazione	
Altra forma giuridica	
Stato di attività della partecipata	La società è attiva
Data di inizio della procedura (1)	
Società con azioni quotate in mercati regolamentati (2)	no
Società che ha emesso strumenti finanziari quotati in mercati regolamentati (ex TUSP) (2)	no
La società è un GAL (2)	no
La società è una "Società benefit" (3)	no

- (1) Compilare solo se nel campo "stato di attività della partecipata" è stato indicato che sono in corso procedure di liquidazione oppure procedure concorsuali.
- (2) Nell'applicativo le società con azioni quotate e quelle emittenti strumenti finanziari quotati in mercati regolamentati ("società quotate ex TUSP") e i Gruppi di Azione Locale (GAL) sono individuati mediante elenchi ufficiali.
- (3) La "società benefit" è una società che nell'esercizio di una attività economica persegue, oltre allo scopo di dividerne gli utili, una o più finalità di beneficio comune e opera in modo responsabile, sostenibile e trasparente nei confronti di persone, comunità, territori e ambiente, beni ed attività culturali e sociali, enti e associazioni ed altri portatori di interesse. Tali finalità devono essere indicate specificatamente nell'oggetto sociale della società. La "società benefit" redige annualmente una relazione concernente il perseguimento del beneficio comune, da allegare al bilancio societario e da pubblicare nel proprio sito Internet (cfr. art. 1, commi 376 – 384, L. n. 208/2015).

**SEDE LEGALE DELLA PARTECIPATA**

NOME DEL CAMPO	
Stato	Italia
Provincia	MILANO
Comune	MILANO
CAP *	20123
Indirizzo *	VIA MERAUVIGLI 9/B
Telefono *	
FAX *	
Email *	PROMOSITALIASCRL@LEGALMAIL.IT

\*campo con compilazione facoltativa

**SETTORE DI ATTIVITÀ DELLA PARTECIPATA**

Indicare il settore ATECO rappresentativo dell'attività svolta. Nel caso in cui i settori siano più di uno, indicarli in ordine decrescente di importanza. Dal 1° aprile 2025 è entrata in vigore la classificazione ATECO 2025. L'applicativo gestirà sia i vecchi (ATECO 2022) che i nuovi codici (ATECO 2025), ricordando che per le società, nella maggior parte dei casi, le informazioni di anagrafica, incluse quelle relative al settore di attività, sono acquisite dal Registro delle Imprese (nel quale i codici ATECO sono stati automaticamente riclassificati).

Il seguente file riporta la classificazione ATECO 2022 e ATECO 2025 con il dettaglio delle modifiche intervenute:

<https://www.istat.it/wp-content/uploads/2025/03/Sintesi-modifiche-struttura-ATECO-2025.xlsx>

Per approfondimenti sulla classificazione Ateco si rimanda al link:

<https://www.istat.it/classificazione/ateco-2025/>

NOME DEL CAMPO	Indicazioni per la compilazione
Attività 1	Servizi di consulenza per informazione, formazione, supporto organizzativo e assistenza alle pmi per la preparazione ai mercati internazionali (M.70.22.09)

**ULTERIORI INFORMAZIONI SULLA PARTECIPATA\***

NOME DEL CAMPO	Indicazioni per la compilazione
Società in house	si
Previsione nello statuto di limiti sul fatturato (4)	si

<b>Società contenuta nell'allegato A al D.Lgs. n. 175/2016</b>	
<b>Società a partecipazione pubblica di diritto singolare (art.1, c. 4, lett. A) #</b>	no
<b>Riferimento normativo società di diritto singolare (4)</b>	
<b>Società a controllo pubblico che adotta un sistema di contabilità analitica e separata per le attività oggetto di diritti speciali o esclusivi svolte insieme ad altre attività in regime di mercato §</b>	no
<b>Specificare se le regole per la contabilità separata sono dettate da:</b>	
<b>Società esclusa dall'applicazione dell'art. 4 con DPCM (art. 4, c. 9)</b>	no
<b>Società esclusa dall'applicazione dell'art. 4 con provvedimento del Presidente della Regione o delle Prov. Autonome (art. 4, c. 9)</b>	no
<b>Riferimento normativo atto esclusione (5)</b>	

\* La compilazione della Sezione "Ulteriori Informazioni sulla partecipata" non è richiesta per "società quotate ex TUSP", se la società è un GAL oppure se lo stato di attività della società è "in liquidazione" o "soggetta a procedure concorsuali".

(4) Compilare il campo solo se nel campo precedente è stato scelto "sì"

(5) Compilare il campo solo se in uno dei campi precedenti è stato scelto "sì"

# Per la nozione giuridica di "società a partecipazione pubblica di diritto singolare" di cui all'art. 1, comma 4, del TUSP, si veda l'orientamento della Struttura di monitoraggio disponibile sul sito del Ministero dell'Economia e delle Finanze al seguente link: [https://www.dt.mef.gov.it/export/sites/sitodt/modules/documenti\\_it/patrimonio\\_pubblico/patrimonio\\_pa/Orientamento\\_del\\_18\\_novembre\\_2019\\_xSocietx\\_a\\_partecipazione\\_pubblica\\_di\\_diritto\\_singolarex.pdf](https://www.dt.mef.gov.it/export/sites/sitodt/modules/documenti_it/patrimonio_pubblico/patrimonio_pa/Orientamento_del_18_novembre_2019_xSocietx_a_partecipazione_pubblica_di_diritto_singolarex.pdf)

§ Occorre selezionare "Sì" se la società è a controllo pubblico (esercitato da una o più pubbliche amministrazioni congiuntamente), svolge attività economiche protette da diritti speciali o esclusivi, insieme con altre attività svolte in regime di economia di mercato ed ha adottato un sistema di contabilità analitica e separata secondo le indicazioni dettate dal MEF con la direttiva del 9 settembre 2019 (ai sensi dell'art.6, c.1, TUSP) ovvero secondo le indicazioni dettate dall'Autorità di settore. Si ricorda che per diritti esclusivi o speciali si intendono i diritti concessi da un'autorità competente mediante una disposizione legislativa o regolamentare o disposizione amministrativa pubblicata, avente l'effetto di riservare, rispettivamente, a uno o più operatori economici l'esercizio di un'attività e di incidere sostanzialmente sulla capacità di altri operatori economici di esercitare tale attività.

## DATI DI BILANCIO PER LA VERIFICA TUSP

NOME DEL CAMPO	Anno 2023				
<b>Tipologia di attività svolta</b>	Attività produttive di beni e servizi				
<b>Numero medio di dipendenti</b>	78				
<b>Numero dei componenti dell'organo di amministrazione</b>	5				
<b>Compenso dei componenti dell'organo di amministrazione</b>	62.000				
<b>Numero dei componenti dell'organo di controllo</b>	3				
<b>Compenso dei componenti dell'organo di controllo</b>	28.000				
NOME DEL CAMPO	2024	2023	2022	2021	2020
<b>Approvazione bilancio</b>	sì	sì	sì	sì	sì
<b>Risultato d'esercizio</b>	2.984	316.425	31.494	40.389	309.669

\* La compilazione della Sezione "Dati di bilancio per la verifica TUSP" non è richiesta per le "società quotate ex TUSP", se lo stato di attività della società è "in liquidazione" o "soggetta a procedure concorsuali".

## Attività produttive di beni e servizi o Distretti tecnologici

Compilare la seguente sotto-sezione se la "Tipologia di attività svolta" dalla partecipata è: "Attività produttive di beni e servizi" o "Attività di promozione e sviluppo di progetti di ricerca finanziati (Distretti tecnologici)".

NOME DEL CAMPO	2024	2023	2022
<b>A1) Ricavi delle vendite e delle prestazioni</b>	10.737.235	11.161.933	10.461.759
<b>A5) Altri Ricavi e Proventi</b>	652.945	1.094.633	1.121.382
<b>di cui Contributi in conto esercizio</b>	616.870	773.220	931.269

## QUOTA DI POSSESSO (quota diretta e/o indiretta)

NOME DEL CAMPO	INDICAZIONI PER LA COMPILAZIONE
<b>Tipologia di Partecipazione</b>	Partecipazione diretta
<b>Quota diretta (6)</b>	3,00%
<b>Codice Fiscale Tramite (7)</b>	
<b>Denominazione Tramite (organismo) (7)</b>	
<b>Quota detenuta dalla Tramite nella società (8)</b>	

(6) Se la partecipazione è diretta o sia diretta che indiretta, inserire la quota detenuta direttamente dall'Amministrazione nella società.

(7) Compilare se per "Tipologia di Partecipazione" è stato indicato "Partecipazione Indiretta" o "Partecipazione diretta e indiretta". Inserire CF e denominazione dell'ultima tramite attraverso la quale la società è indirettamente partecipata dall'Amministrazione.

(8) Inserire la quota di partecipazione che la "tramite" detiene nella società.



## QUOTA DI POSSESSO – TIPO DI CONTROLLO

Indicare il tipo di controllo\* esercitato dall'Amministrazione sulla partecipata. Ai fini del controllo è necessario tener conto, oltre che della quota diretta, anche di eventuali quote indirette detenute dall'Amministrazione nella partecipata.

Nel caso di società partecipata indirettamente, in via generale, inserire il tipo di controllo esercitato dall'Amministrazione sulla "tramite".

NOME DEL CAMPO	Indicazioni per la compilazione
<b>Tipo di controllo*</b>	controllo analogo congiunto

\*Per la definizione di controllo si rinvia all'atto di [orientamento del 15 febbraio 2018](#) emanato della Struttura di indirizzo, monitoraggio e controllo sull'attuazione del TUSP e alla deliberazione della Corte dei conti, Sezioni riunite in sede di controllo, 20 giugno 2019, n. 11/SSRRCO/QMIG/19.

## INFORMAZIONI ED ESITO PER LA RAZIONALIZZAZIONE

NOME DEL CAMPO	INDICAZIONI PER LA COMPILAZIONE
<b>Partecipazione ancora detenuta alla data di adozione del provvedimento</b>	Sì
Se la partecipazione è ancora detenuta alla data di adozione del provvedimento continuare con la compilazione dei campi di seguito riportati. Altrimenti, se la partecipazione non è più detenuta alla data di adozione del provvedimento, deve essere compilata la scheda "Partecipazione non più detenuta" in base alla tipologia della razionalizzazione realizzata.	
<b>Società controllata da una quotata</b>	no
<b>CF della società quotata controllante (9)</b>	
<b>Denominazione della società quotata controllante (9)</b>	
<b>Attività svolta dalla Partecipata</b>	autoproduzione di beni o servizi strumentali all'ente o agli enti pubblici partecipanti o allo svolgimento delle loro funzioni (Art. 4, c. 2, lett. d)
<b>Descrizione dell'attività</b>	La società realizza per le camere di commercio socie servizi di assistenza e supporto tecnico-specialistico, oltre che di affiancamento operativo per supportare il processo di internazionalizzazione delle piccole e medie imprese italiane e favorire il successo del Made in Italy nel mondo.
<b>Quota % di partecipazione detenuta dal soggetto privato (10)</b>	
<b>Svolgimento di attività analoghe a quelle svolte da altre società (art.20, c.2 lett. c)</b>	no
<b>Necessità di contenimento dei costi di funzionamento (art.20, c.2 lett. f)</b>	no
<b>Necessità di aggregazione di società (art.20, c.2 lett. g)</b>	no
<b>L'Amministrazione ha fissato, con proprio provvedimento, obiettivi specifici sui costi di funzionamento della partecipata? (art.19, c, 5) (11)</b>	no
<b>Esito della revisione periodica (12)</b>	mantenimento senza interventi
<b>Modalità (razionalizzazione) (13)</b>	
<b>Termine previsto per la razionalizzazione (13)</b>	
<b>Dichiarazione di Cessione a titolo oneroso in Revisione straordinaria (14)</b>	no
<b>Note*</b>	Si rappresenta in via preliminare che si tratta di società in house compresa nel circuito del sistema camerale. Essa fornisce servizi di consulenza per l'informazione, la formazione, il supporto organizzativo e l'assistenza alle piccole e medie imprese (PMI) per la preparazione ai mercati internazionali. "Fare sistema" con l'Unione Nazionale e le altre Camere di Commercio rappresenta la soluzione più valida per ottenere un servizio unico centralizzato di elevata professionalità tecnico-manageriale in favore delle imprese del territorio.

(9) Compilare il campo solo se nel campo "Società controllata da una quotata" è stato scelto "sì".

(10) Compilare il campo se "Attività svolta dalla Partecipata" precedentemente selezionata è "Realizzazione e gestione di opera pubblica ovvero organizzazione e gestione di servizio di interesse generale tramite PPP (Art.4, c.2, lett.c)".

(11) Compilare il campo se "Tipo di controllo" è stato selezionato elemento diverso da "nessuno".

(12) La compilazione del campo non è richiesta per le società in liquidazione, per quelle soggette a procedure concorsuali e per i GAL.

(13) Campo obbligatorio se per "Esito della revisione periodica" è stato selezionato "Razionalizzazione".

(14) Nel campo l'Amministrazione deve specificare se nel provvedimento di revisione straordinaria, adottato ai sensi dell'art. 24 del TUSP, era stato indicato l'esito "Cessione a titolo oneroso". La compilazione non è richiesta se la società è in liquidazione, è soggetta a procedura concorsuale, è un GAL o nel caso in cui nel campo "Attività svolta dalla partecipata" sia stato selezionato "Coordinamento e attuazione patti territoriali e contratti d'area ex delibera CIPE 21/03/1997 (Art. 26, c.7) oppure "Gestione delle case da gioco – società già costituita e autorizzata alla data del 23/09/2016 (art. 26, c. 12 sexies)".

\*Campo con compilazione facoltativa.

**Scheda di dettaglio****DATI ANAGRAFICI DELLA PARTECIPATA**

NOME DEL CAMPO	
Codice Fiscale	05327781000
Denominazione	TECNO HOLDING SPA
Data di costituzione della partecipata	12/06/1997
Forma giuridica	Società per azioni
Tipo di fondazione	
Altra forma giuridica	
Stato di attività della partecipata	La società è attiva
Data di inizio della procedura (1)	
Società con azioni quotate in mercati regolamentati (2)	no
Società che ha emesso strumenti finanziari quotati in mercati regolamentati (ex TUSP) (2)	no
La società è un GAL(2)	no
La società è una "Società benefit" (3)	no

- (1) Compilare solo se nel campo "stato di attività della partecipata" è stato indicato che sono in corso procedure di liquidazione oppure procedure concorsuali.
- (2) Nell'applicativo le società con azioni quotate e quelle emittenti strumenti finanziari quotati in mercati regolamentati ("società quotate ex TUSP") e i Gruppi di Azione Locale (GAL) sono individuati mediante elenchi ufficiali.
- (3) La "società benefit" è una società che nell'esercizio di una attività economica persegue, oltre allo scopo di dividerne gli utili, una o più finalità di beneficio comune e opera in modo responsabile, sostenibile e trasparente nei confronti di persone, comunità, territori e ambiente, beni ed attività culturali e sociali, enti e associazioni ed altri portatori di interesse. Tali finalità devono essere indicate specificatamente nell'oggetto sociale della società. La "società benefit" redige annualmente una relazione concernente il perseguimento del beneficio comune, da allegare al bilancio societario e da pubblicare nel proprio sito Internet (cfr. art. 1, commi 376 – 384, L. n. 208/2015).

**SEDE LEGALE DELLA PARTECIPATA**

NOME DEL CAMPO	
Stato	Italia
Provincia	ROMA
Comune	ROMA
CAP *	00187
Indirizzo *	PIAZZA SALLUSTIO 9
Telefono *	
FAX *	
Email *	TECNOHOLDINGSPA@LEGALMAIL.IT

\*campo con compilazione facoltativa

**SETTORE DI ATTIVITÀ DELLA PARTECIPATA**

Indicare il settore ATECO rappresentativo dell'attività svolta. Nel caso in cui i settori siano più di uno, indicarli in ordine decrescente di importanza.

Dal 1° aprile 2025 è entrata in vigore la classificazione ATECO 2025. L'applicativo gestirà sia i vecchi (ATECO 2022) che i nuovi codici (ATECO 2025), ricordando che per le società, nella maggior parte dei casi, le informazioni di anagrafica, incluse quelle relative al settore di attività, sono acquisite dal Registro delle Imprese (nel quale i codici ATECO sono stati automaticamente riclassificati).

Il seguente file riporta la classificazione ATECO 2022 e ATECO 2025 con il dettaglio delle modifiche intervenute:

<https://www.istat.it/wp-content/uploads/2025/03/Sintesi-modifiche-struttura-ATECO-2025.xlsx>.

Per approfondimenti sulla classificazione Ateco si rimanda al link:

<https://www.istat.it/classificazione/ateco-2025/>

NOME DEL CAMPO	
Attività 1	HOLDING OPERATIVA: assunzioni di partecipazioni non nei confronti del pubblico (M.70.10.00)

**ULTERIORI INFORMAZIONI SULLA PARTECIPATA \***

NOME DEL CAMPO	
Società in house	no

Previsione nello statuto di limiti sul fatturato (4)	no
Società contenuta nell'allegato A al D.Lgs. n. 175/2016	
Società a partecipazione pubblica di diritto singolare (art.1, c. 4, lett. A) #	no
Riferimento normativo società di diritto singolare (4)	
Società a controllo pubblico che adotta un sistema di contabilità analitica e separata per le attività oggetto di diritti speciali o esclusivi svolte insieme ad altre attività in regime di mercato §	no
Specificare se le regole per la contabilità separata sono dettate da:	
Società esclusa dall'applicazione dell'art. 4 con DPCM (art. 4, c. 9)	no
Società esclusa dall'applicazione dell'art. 4 con provvedimento del Presidente della Regione o delle Prov. Autonome (art. 4, c. 9)	no
Riferimento normativo atto esclusione (5)	

\* La compilazione della Sezione "Ulteriori Informazioni sulla partecipata" non è richiesta per "società quotate ex TUSP", se la società è un GAL oppure se lo stato di attività della società è "in liquidazione" o "soggetta a procedure concorsuali".

(4) Compilare il campo solo se nel campo precedente è stato scelto "sì"

(5) Compilare il campo solo se in uno dei campi precedenti è stato scelto "sì"

# Per la nozione giuridica di "società a partecipazione pubblica di diritto singolare" di cui all'art. 1, comma 4, del TUSP, si veda l'orientamento della Struttura di monitoraggio disponibile sul sito del Ministero dell'Economia e delle Finanze al seguente link: [https://www.dt.mef.gov.it/export/sites/sitodt/modules/documenti\\_it/patrimonio\\_pubblico/patrimonio\\_pa/Orientamento\\_del\\_18\\_novembre\\_2019\\_xSocietx\\_a\\_partecipazione\\_pubblica\\_di\\_diritto\\_singolarex.pdf](https://www.dt.mef.gov.it/export/sites/sitodt/modules/documenti_it/patrimonio_pubblico/patrimonio_pa/Orientamento_del_18_novembre_2019_xSocietx_a_partecipazione_pubblica_di_diritto_singolarex.pdf)

§ Occorre selezionare "SI" se la società è a controllo pubblico (esercitata da una o più pubbliche amministrazioni congiuntamente), svolge attività economiche protette da diritti speciali o esclusivi, insieme con altre attività svolte in regime di economia di mercato ed ha adottato un sistema di contabilità analitica e separata secondo le indicazioni dettate dal MEF con la direttiva del 9 settembre 2019 (ai sensi del dell'art.6, c.1, TUSP) ovvero secondo le indicazioni dettate dall'Autorità di settore. Si ricorda che per diritti esclusivi o speciali si intendono i diritti concessi da un'autorità competente mediante una disposizione legislativa o regolamentare o disposizione amministrativa pubblicata, avente l'effetto di riservare, rispettivamente, a uno o più operatori economici l'esercizio di un'attività e di incidere sostanzialmente sulla capacità di altri operatori economici di esercitare tale attività.

### DATI DI BILANCIO PER LA VERIFICA TUSP\*

NOME DEL CAMPO	Anno 2024
Tipologia di attività svolta	Attività consistenti nell'assunzione di partecipazioni in società esercenti attività diverse da quella creditizia e finanziaria (Holding)
Numero medio di dipendenti	3
Numero dei componenti dell'organo di amministrazione	5
Compenso dei componenti dell'organo di amministrazione	153.851
Numero dei componenti dell'organo di controllo	3
Compenso dei componenti dell'organo di controllo	57.650

NOME DEL CAMPO	2024	2023	2022	2021	2020
Approvazione bilancio	sì	sì	sì	sì	sì
Risultato d'esercizio	12.414.359	12.474.329	5.688.179	4.092.465	58.579.287

\* La compilazione della Sezione "Dati di bilancio per la verifica TUSP" non è richiesta per le "società quotate ex TUSP", se lo stato di attività della società è "in liquidazione" o "soggetta a procedure concorsuali".

### Attività di Holding

NOME DEL CAMPO	2024	2023	2022
A1) Ricavi delle vendite e delle prestazioni	1.675.657	1.346.007	1.314.933
A5) Altri Ricavi e Proventi	664.592	226.737	232.740
di cui Contributi in conto esercizio	0	0	0
C15) Proventi da partecipazioni	12.208.324	13.422.158	9.125.870
C16) Altri proventi finanziari	2.410.735	1.366.013	107.866
C17 bis) Utili e perdite su cambi	0	0	0
D18 a) Rettifiche di valore di attività finanziarie - Rivalutazioni di partecipazioni	0	0	0

### QUOTA DI POSSESSO (quota diretta e/o indiretta)

NOME DEL CAMPO	INDICAZIONI PER LA COMPILAZIONE
Tipologia di Partecipazione	Partecipazione diretta
Quota diretta (6)	0,02%
Codice Fiscale Tramite (7)	
Denominazione Tramite (organismo) (7)	
Quota detenuta dalla Tramite nella società (8)	

- (6) Se la partecipazione è diretta o sia diretta che indiretta, inserire la quota detenuta direttamente dall'Amministrazione nella società.
- (7) Compilare se per "Tipologia di Partecipazione" è stato indicato "Partecipazione Indiretta" o "Partecipazione diretta e indiretta". Inserire CF e denominazione dell'ultima tramite attraverso la quale la società è indirettamente partecipata dall'Amministrazione.
- (8) Inserire la quota di partecipazione che la "tramite" detiene nella società.

## QUOTA DI POSSESSO – TIPO DI CONTROLLO

Indicare il tipo di controllo\* esercitato dall'Amministrazione sulla partecipata. Ai fini del controllo è necessario tener conto, oltre che della quota diretta, anche di eventuali quote indirette detenute dall'Amministrazione nella partecipata.

Nel caso di società partecipata indirettamente, in via generale, inserire il tipo di controllo esercitato dall'Amministrazione sulla "tramite".

NOME DEL CAMPO	Indicazioni per la compilazione
<b>Tipo di controllo*</b>	nessuno

\*Per la definizione di controllo si rinvia all'atto di [orientamento del 15 febbraio 2018](#) emanato della Struttura di indirizzo, monitoraggio e controllo sull'attuazione del TUSP e alla deliberazione della Corte dei conti, Sezioni riunite in sede di controllo, 20 giugno 2019, n. 11/SSRRCO/QMIG/19.

## INFORMAZIONI ED ESITO PER LA RAZIONALIZZAZIONE

NOME DEL CAMPO	INDICAZIONI PER LA COMPILAZIONE
<b>Partecipazione ancora detenuta alla data di adozione del provvedimento</b>	si
Se la partecipazione è ancora detenuta alla data di adozione del provvedimento continuare con la compilazione dei campi di seguito riportati. Altrimenti, se la partecipazione non è più detenuta alla data di adozione del provvedimento, deve essere compilata la scheda "Partecipazione non più detenuta" in base alla tipologia della razionalizzazione realizzata.	
<b>Società controllata da una quotata</b>	no
<b>CF della società quotata controllante (9)</b>	
<b>Denominazione della società quotata controllante (9)</b>	
<b>Attività svolta dalla Partecipata</b>	attività diversa dalle precedenti
<b>Descrizione dell'attività</b>	Gestisce partecipazioni in società italiane ed estere, per le quali svolge attività di indirizzo strategico e di coordinamento tecnico, finanziario e amministrativo. Nell'ambito della propria gestione finanziaria, amministra e gestisce beni immobili e promuove Fondi di investimento a sostegno di attività produttive.
<b>Quota % di partecipazione detenuta dal soggetto privato (10)</b>	
<b>Svolgimento di attività analoghe a quelle svolte da altre società (art.20, c.2 lett.c)</b>	no
<b>Necessità di contenimento dei costi di funzionamento (art.20, c.2 lett.f)</b>	no
<b>Necessità di aggregazione di società (art.20, c.2 lett.g)</b>	no
<b>L'Amministrazione ha fissato, con proprio provvedimento, obiettivi specifici sui costi di funzionamento della partecipata? (art.19, c.5) (11)</b>	no
<b>Esito della revisione periodica (12)</b>	razionalizzazione
<b>Modalità (razionalizzazione) (13)</b>	mantenimento della partecipazione con azioni di razionalizzazione della società
<b>Termine previsto per la razionalizzazione (13)</b>	2022
<b>Dichiarazione di Cessione a titolo oneroso in Revisione straordinaria (14)</b>	no
<b>Note*</b>	<p>Il programma di riconfigurazione approvato dal CdA di Tecno Holding in data 26 novembre 2020 prevedeva un processo accelerato di dismissione della maggior parte degli assets ad esclusione di Tinexta (essendo società quotata) da realizzarsi avendo sempre attenzione alla migliore valorizzazione degli assets stessi.</p> <p>Nel corso del 2024, è stata liquidata, con quota di riparto finale di € 103 mila, la quota di partecipazione di Tecno Holding in RS Record Store S.p.A., in liquidazione volontaria da dicembre 2020 e cancellata dal Registro Imprese a settembre 2024.</p> <p>Si segnalano altre due società partecipate da Tecno Holding, AMBRA VERDE 3 e ORIZZONTE SOLARE, assegnate a seguito della liquidazione del Fondo Sistema infrastrutture e detenute tramite intestazione fiduciaria, quindi non contemplate nel presente Piano. Per entrambe Tecno Holding prevede la dismissione/liquidazione.</p>

- (9) Compilare il campo solo se nel campo "Società controllata da una quotata" è stato scelto "sì".
- (10) Compilare il campo se "Attività svolta dalla Partecipata" precedentemente selezionata è "Realizzazione e gestione di opera pubblica ovvero organizzazione e gestione di servizio di interesse generale tramite PPP (Art.4, c.2, lett.c)".
- (11) Compilare il campo se "Tipo di controllo" è stato selezionato elemento diverso da "nessuno".
- (12) La compilazione del campo non è richiesta per le società in liquidazione, per quelle soggette a procedure concorsuali e per i GAL.
- (13) Campo obbligatorio se per "Esito della revisione periodica" è stato selezionato "Razionalizzazione".
- (14) Nel campo l'Amministrazione deve specificare se nel provvedimento di revisione straordinaria, adottato ai sensi dell'art. 24 del TUSP, era stato indicato l'esito "Cessione a titolo oneroso". La compilazione non è richiesta se la società è in liquidazione, è soggetta a procedura concorsuale, è un GAL o nel caso in cui nel campo "Attività svolta dalla partecipata" sia stato selezionato "Coordinamento e attuazione patti territoriali e contratti d'area ex delibera CIPE 21/03/1997 (Art. 26, c.7) oppure "Gestione delle case da gioco – società già costituita e autorizzata alla data del 23/09/2016 (art. 26, c. 12 sexies)".

\*Campo con compilazione facoltativa.

**Scheda di dettaglio****DATI ANAGRAFICI DELLA PARTECIPATA**

NOME DEL CAMPO	Indicazioni per la compilazione
<b>Codice Fiscale</b>	08618091006
<b>Denominazione</b>	RETECAMERE - Società consortile a responsabilità limitata in breve "Retecamere S. Cons. R.L." in liquidazione
<b>Data di costituzione della partecipata</b>	29/07/2005
<b>Forma giuridica</b>	Società consortile a responsabilità limitata
<b>Tipo di fondazione</b>	
<b>Altra forma giuridica</b>	
<b>Stato di attività della partecipata</b>	Sono in corso procedure di liquidazione volontaria o scioglimento
<b>Data di inizio della procedura <sup>(1)</sup></b>	2013
<b>Società con azioni quotate in mercati regolamentati <sup>(2)</sup></b>	no
<b>Società che ha emesso strumenti finanziari quotati in mercati regolamentati (ex TUSP) <sup>(2)</sup></b>	no
<b>La società è un GAL <sup>(2)</sup></b>	no
<b>La società è una "Società benefit" <sup>(3)</sup></b>	no

<sup>(1)</sup> Compilare il campo "anno di inizio della procedura" solo se nel campo "stato della società" è stato selezionato un elemento diverso da "La società è attiva"

<sup>(2)</sup> Nell'applicativo le società emittenti azioni o strumenti finanziari in mercati regolamentati e i Gruppi di Azione Locale (GAL) sono individuati mediante elenchi ufficiali.

<sup>(3)</sup> La "società benefit" è una società che nell'esercizio di una attività economica persegue, oltre allo scopo di dividerne gli utili, una o più finalità di beneficio comune e opera in modo responsabile, sostenibile e trasparente nei confronti di persone, comunità, territori e ambiente, beni ed attività culturali e sociali, enti e associazioni ed altri portatori di interesse. Tali finalità devono essere indicate specificatamente nell'oggetto sociale della società. La "società benefit" redige annualmente una relazione concernente il perseguimento del beneficio comune, da allegare al bilancio societario e da pubblicare nel proprio sito Internet (cfr. art. 1, commi 376 – 384, L. n. 208/2015).

**SEDE LEGALE DELLA PARTECIPATA**

NOME DEL CAMPO	Indicazioni per la compilazione
<b>Stato</b>	Italia
<b>Provincia</b>	Roma
<b>Comune</b>	Roma
<b>CAP*</b>	00187
<b>Indirizzo*</b>	Piazza Sallustio, 21
<b>Telefono*</b>	06/4204031
<b>FAX*</b>	
<b>Email*</b>	DIREZIONE@RETECAMERE.LEGALMAIL.IT

\*campo con compilazione facoltativa

**SETTORE DI ATTIVITÀ DELLA PARTECIPATA**

Indicare il settore ATECO rappresentativo dell'attività svolta. Nel caso in cui i settori siano più di uno, indicarli in ordine decrescente di importanza. Dal 1° aprile 2025 è entrata in vigore la classificazione ATECO 2025. L'applicativo gestirà sia i vecchi (ATECO 2022) che i nuovi codici (ATECO 2025), ricordando che per le società, nella maggior parte dei casi, le informazioni di anagrafica, incluse quelle relative al settore di attività, sono acquisite dal Registro delle Imprese (nel quale i codici ATECO sono stati automaticamente riclassificati).

Il seguente file riporta la classificazione ATECO 2022 e ATECO 2025 con il dettaglio delle modifiche intervenute:

<https://www.istat.it/wp-content/uploads/2025/03/Sintesi-modifiche-struttura-ATECO-2025.xlsx>.

Per approfondimenti sulla classificazione Ateco si rimanda al link:

<https://www.istat.it/classificazione/ateco-2025/>

NOME DEL CAMPO	Indicazioni per la compilazione
<b>Attività 1</b>	ATTIVITÀ DI ORGANIZZAZIONI ASSOCIATIVE (S.94)

**ULTERIORI INFORMAZIONI SULLA PARTECIPATA\***

NOME DEL CAMPO	Indicazioni per la compilazione
<b>Società in house</b>	
<b>Previsione nello statuto di limiti sul fatturato <sup>(4)</sup></b>	
<b>Società contenuta nell'allegato A al D.Lgs. n. 175/2016</b>	

<b>Società a partecipazione pubblica di diritto singolare (art.1, c. 4, lett. A) #</b>	
<b>Riferimento normativo società di diritto singolare (4)</b>	
<b>Società a controllo pubblico che adotta un sistema di contabilità analitica e separata per le attività oggetto di diritti speciali o esclusivi svolte insieme ad altre attività in regime di mercato §</b>	
<b>Specificare se le regole per la contabilità separata sono dettate da:</b>	
<b>Società esclusa dall'applicazione dell'art. 4 con DPCM (art. 4, c. 9)</b>	
<b>Società esclusa dall'applicazione dell'art. 4 con provvedimento del Presidente della Regione o delle Prov. Autonome (art. 4, c. 9)</b>	
<b>Riferimento normativo atto esclusione (5)</b>	

\* La compilazione della Sezione "Ulteriori Informazioni sulla partecipata" non è richiesta per "società quotate ex TUSP", se la società è un GAL oppure se lo stato di attività della società è "in liquidazione" o "soggetta a procedure concorsuali".

(4) Compilare il campo solo se nel campo precedente è stato scelto "sì"

(5) Compilare il campo solo se in uno dei campi precedenti è stato scelto "sì"

# Per la nozione giuridica di "società a partecipazione pubblica di diritto singolare" di cui all'art. 1, comma 4, del TUSP, si veda l'orientamento della Struttura di monitoraggio disponibile sul sito del Ministero dell'Economia e delle Finanze al seguente link:

[https://www.dt.mef.gov.it/export/sites/sitodt/modules/documenti\\_it/patrimonio\\_pubblico/patrimonio\\_pa/Orientamento\\_del\\_18\\_novembre\\_2019\\_xSocietx\\_a\\_partecipazione\\_pubblica\\_di\\_diritto\\_singolarex.pdf](https://www.dt.mef.gov.it/export/sites/sitodt/modules/documenti_it/patrimonio_pubblico/patrimonio_pa/Orientamento_del_18_novembre_2019_xSocietx_a_partecipazione_pubblica_di_diritto_singolarex.pdf)

§ Occorre selezionare "SI" se la società è a controllo pubblico (esercitata da una o più pubbliche amministrazioni congiuntamente), svolge attività economiche protette da diritti speciali o esclusivi, insieme con altre attività svolte in regime di economia di mercato ed ha adottato un sistema di contabilità analitica e separata secondo le indicazioni dettate dal MEF con la direttiva del 9 settembre 2019 (ai sensi del dell'art.6, c.1, TUSP) ovvero secondo le indicazioni dettate dall'Autorità di settore. Si ricorda che per diritti esclusivi o speciali si intendono i diritti concessi da un'autorità competente mediante una disposizione legislativa o regolamentare o disposizione amministrativa pubblicata, avente l'effetto di riservare, rispettivamente, a uno o più operatori economici l'esercizio di un'attività e di incidere sostanzialmente sulla capacità di altri operatori economici di esercitare tale attività.

#### DATI DI BILANCIO PER LA VERIFICA TUSP \*

NOME DEL CAMPO		Anno 2024			
Tipologia di attività svolta					
Numero medio di dipendenti					
Numero dei componenti dell'organo di amministrazione					
Compenso dei componenti dell'organo di amministrazione					
Numero dei componenti dell'organo di controllo					
Compenso dei componenti dell'organo di controllo					
NOME DEL CAMPO	2024	2023	2022	2021	2020
Approvazione bilancio					
Risultato d'esercizio					

\* La compilazione della Sezione "Dati di bilancio per la verifica TUSP" non è richiesta per le "società quotate ex TUSP", se lo stato di attività della società è "in liquidazione" o "soggetta a procedure concorsuali".

#### Attività produttive di beni e servizi o Distretti tecnologici

Compilare la seguente sotto-sezione se la "Tipologia di attività svolta" dalla partecipata è: "Attività produttive di beni e servizi" o "Attività di promozione e sviluppo di progetti di ricerca finanziati (Distretti tecnologici)".

NOME DEL CAMPO	2024	2023	2022
<b>A1) Ricavi delle vendite e delle prestazioni</b>	0	0	0
<b>A5) Altri Ricavi e Proventi</b>	188.116	83.164	35.903
<b>di cui Contributi in conto esercizio</b>	0	0	0

#### QUOTA DI POSSESSO (quota diretta e/o indiretta)

NOME DEL CAMPO	Indicazioni per la compilazione
<b>Tipologia di Partecipazione</b>	Partecipazione diretta e indiretta
<b>Quota diretta (6)</b>	0,09%
<b>Codice Fiscale Tramite (7)</b>	02313821007
<b>Denominazione Tramite (organismo) (7)</b>	Infocamere scpa
<b>Quota detenuta dalla Tramite nella società (8)</b>	2,30%

(6) Se la partecipazione è diretta o sia diretta che indiretta, inserire la quota detenuta direttamente dall'Amministrazione nella società.

(7) Compilare se per "Tipologia di Partecipazione" è stato indicato "Partecipazione Indiretta" o "Partecipazione diretta e indiretta". Inserire CF e denominazione dell'ultima tramite attraverso la quale la società è indirettamente partecipata dall'Amministrazione.

(8) Inserire la quota di partecipazione che la "tramite" detiene nella società

#### QUOTA DI POSSESSO – TIPO DI CONTROLLO

Indicare il tipo di controllo\* esercitato dall'Amministrazione sulla partecipata. Ai fini del controllo è necessario tener conto, oltre che della quota diretta, anche di eventuali quote indirette detenute dall'Amministrazione nella partecipata.

Nel caso di società partecipata indirettamente, in via generale, inserire il tipo di controllo esercitato dall'Amministrazione sulla "tramite".

NOME DEL CAMPO	Indicazioni per la compilazione
Tipo di controllo*	nessuno

\*Per la definizione di controllo si rinvia all'atto di [orientamento del 15 febbraio 2018](#) emanato della Struttura di indirizzo, monitoraggio e controllo sull'attuazione del TUSP e alla deliberazione della Corte dei conti, Sezioni riunite in sede di controllo, 20 giugno 2019, n. 11/SSRRCO/QMIG/19.

INFORMAZIONI ED ESITO PER LA RAZIONALIZZAZIONE	
NOME DEL CAMPO	Indicazioni per la compilazione
Partecipazione ancora detenuta alla data di adozione del provvedimento	Sì

Se la partecipazione è ancora detenuta alla data di adozione del provvedimento continuare con la compilazione dei campi di seguito riportati. Altrimenti, se la partecipazione non è più detenuta alla data di adozione del provvedimento, deve essere compilata la scheda "Partecipazione non più detenuta" in base alla tipologia della razionalizzazione realizzata

Società controllata da una quotata	no
CF della società quotata controllante (9)	
Denominazione della società quotata controllante (9)	
Attività svolta dalla Partecipata	nessuna attività
Descrizione dell'attività	Supporto e promozione della comunicazione istituzionale, organizzazione eventi, formazione, marketing territoriale
Quota % di partecipazione detenuta dal soggetto privato (10)	
Svolgimento di attività analoghe a quelle svolte da altre società (art.20, c.2 lett. c)	no
Necessità di contenimento dei costi di funzionamento (art.20, c.2 lett. f)	no
Necessità di aggregazione di società (art.20, c.2 lett. g)	no
L'Amministrazione ha fissato, con proprio provvedimento, obiettivi specifici sui costi di funzionamento della partecipata? (art.19, c, 5) (11)	
Esito della revisione periodica (12)	
Modalità (razionalizzazione) (13)	
Termine previsto per la razionalizzazione (13)	
Dichiarazione di Cessione a titolo oneroso in Revisione straordinaria (14)	no
Note*	<p>La società promuove lo sviluppo, il coordinamento e la realizzazione di attività e di servizi per valorizzare e sviluppare progetti, assistenza tecnica, consulenza, formazione, comunicazione e sistemi informativi prevalentemente attraverso il sostegno dell'azione del sistema delle Camere di Commercio in tutte le sue articolazioni e partecipazioni, con particolare attenzione alle piccole e medie imprese, e cogliendo le opportunità di sviluppo provenienti dall'interazione con la pubblica amministrazione centrale e locale, nonché con l'Unione Europea.</p> <p>Retecamere Scrl è stata messa in liquidazione con delibera di assemblea dei Soci in data 04.09.2013, a causa di una crisi strutturale, autorizzando allo stesso tempo il liquidatore all'esercizio provvisorio.</p> <p>Nell'agosto 2024 la società ha sottoscritto, con l'aiuto della controllante UNIONCAMERE NAZIONALE, un accordo per una definizione transattiva rispetto al contenzioso in essere con Ministero delle Politiche Agricole e Forestali, Istituto Sviluppo Agro-Alimentare (oggi ISMEA) e Buonitalia Spa in liquidazione, evitando ulteriori ricorsi in Cassazione ed eliminando il pagamento delle spese di giudizio a carico della società.</p> <p>Nel mese di ottobre a seguito di vari solleciti all'Agenzia delle Entrate competente si sono incassati i crediti fiscali chiesti a rimborso. Per le motivazioni su esposte, si può prospettare la chiusura della procedura di liquidazione e la conseguente cessazione della società nei primi mesi dell'anno 2026.</p> <p>Non vi sono motivi per valutare una soluzione diversa dall'attesa della conclusione della fase liquidatoria che verrà attentamente monitorata dalla CCIAA di Caserta.</p> <p>Si evidenzia, comunque, che la società "Retecamere, s.c.r.l.", in liquidazione, presenta regolarmente i bilanci, e quindi nei suoi confronti non è applicabile l'art. 20, comma 9, D.Lgs. n. 175/2016 (cancellazione d'ufficio dal Registro delle Imprese).</p>

(9) Compilare il campo solo se nel campo "Società controllata da una quotata" è stato scelto "sì".

(10) Compilare il campo se "Attività svolta dalla Partecipata" precedentemente selezionata è "Realizzazione e gestione di opera pubblica ovvero organizzazione e gestione di servizio di interesse generale tramite PPP (Art.4, c.2, lett.c)".



<sup>(11)</sup> Compilare il campo se "Tipo di controllo" è stato selezionato elemento diverso da "nessuno".

<sup>(12)</sup> La compilazione del campo non è richiesta per le società in liquidazione, per quelle soggette a procedure concorsuali e per i GAL.

<sup>(13)</sup> Campo obbligatorio se per "Esito della revisione periodica" è stato selezionato "Razionalizzazione".

<sup>(14)</sup> Nel campo l'Amministrazione deve specificare se nel provvedimento di revisione straordinaria, adottato ai sensi dell'art. 24 del TUSP, era stato indicato l'esito "Cessione a titolo oneroso". La compilazione non è richiesta se la società è in liquidazione, è soggetta a procedura concorsuale, è un GAL o nel caso in cui nel campo "Attività svolta dalla partecipata" sia stato selezionato "Coordinamento e attuazione patti territoriali e contratti d'area ex delibera CIPE 21/03/1997 (Art. 26, c.7) oppure "Gestione delle case da gioco – società già costituita e autorizzata alla data del 23/09/2016 (art. 26, c. 12 sexies)".

\*Campo con compilazione facoltativa.

### 3. Informazioni di dettaglio sulle singole partecipazioni detenute indirettamente

1 Si.Camera scr1 – CF 12620491006

#### Scheda di dettaglio

#### DATI ANAGRAFICI DELLA PARTECIPATA

NOME DEL CAMPO	
Codice Fiscale	12620491006
Denominazione	SISTEMA CAMERALE SERVIZI SOCIETA' CONSORTILE A RESPONSABILITA' LIMITATA IN FORMA ABBREVIATA SI.CAMERA S.C.R.L.
Data di costituzione della partecipata	30/10/2013
Forma giuridica	Società consortile a responsabilità limitata
Tipo di fondazione	
Altra forma giuridica	
Stato di attività della partecipata	La società è attiva
Data di inizio della procedura (1)	
Società con azioni quotate in mercati regolamentati (2)	no
Società che ha emesso strumenti finanziari quotati in mercati regolamentati (ex TUSP) (2)	no
La società è un GAL(2)	no
La società è una "Società benefit" (3)	no

- (1) Compilare solo se nel campo "stato di attività della partecipata" è stato indicato che sono in corso procedure di liquidazione oppure procedure concorsuali.
- (2) Nell'applicativo le società con azioni quotate e quelle emittenti strumenti finanziari quotati in mercati regolamentati ("società quotate ex TUSP") e i Gruppi di Azione Locale (GAL) sono individuati mediante elenchi ufficiali.
- (3) La "società benefit" è una società che nell'esercizio di una attività economica persegue, oltre allo scopo di dividerne gli utili, una o più finalità di beneficio comune e opera in modo responsabile, sostenibile e trasparente nei confronti di persone, comunità, territori e ambiente, beni ed attività culturali e sociali, enti e associazioni ed altri portatori di interesse. Tali finalità devono essere indicate specificatamente nell'oggetto sociale della società. La "società benefit" redige annualmente una relazione concernente il perseguimento del beneficio comune, da allegare al bilancio societario e da pubblicare nel proprio sito Internet (cfr. art. 1, commi 376 – 384, L. n. 208/2015).

#### SEDE LEGALE DELLA PARTECIPATA

NOME DEL CAMPO	
Stato	Italia
Provincia	ROMA
Comune	ROMA
CAP *	00187
Indirizzo *	PIAZZA SALLUSTIO 21
Telefono *	
FAX *	
Email *	SI_CAMERA@LEGALMAIL.IT

\*campo con compilazione facoltativa

#### SETTORE DI ATTIVITÀ DELLA PARTECIPATA

Indicare il settore ATECO rappresentativo dell'attività svolta. Nel caso in cui i settori siano più di uno, indicarli in ordine decrescente di importanza. Dal 1° aprile 2025 è entrata in vigore la classificazione ATECO 2025. L'applicativo gestirà sia i vecchi (ATECO 2022) che i nuovi codici (ATECO 2025), ricordando che per le società, nella maggior parte dei casi, le informazioni di anagrafica, incluse quelle relative al settore di attività, sono acquisite dal Registro delle Imprese (nel quale i codici ATECO sono stati automaticamente riclassificati).

Il seguente file riporta la classificazione ATECO 2022 e ATECO 2025 con il dettaglio delle modifiche intervenute:

<https://www.istat.it/wp-content/uploads/2025/03/Sintesi-modifiche-struttura-ATECO-2025.xlsx>.

Per approfondimenti sulla classificazione Ateco si rimanda al link:

<https://www.istat.it/classificazione/ateco-2025/>

NOME DEL CAMPO	
Attività 1	SVILUPPO E REALIZZAZIONE DELLE FUNZIONI E DELLE ATTIVITÀ DI INTERESSE DEL SISTEMA CAMERALE ITALIANO (M.72.2)

#### ULTERIORI INFORMAZIONI SULLA PARTECIPATA\*

NOME DEL CAMPO	
Società in house	si
Previsione nello statuto di limiti sul fatturato <sup>(4)</sup>	si
Società contenuta nell'allegato A al D.Lgs. n. 175/2016	no
Società a partecipazione pubblica di diritto singolare (art.1, c. 4, lett. A) #	no
Riferimento normativo società di diritto singolare <sup>(4)</sup>	
Società a controllo pubblico che adotta un sistema di contabilità analitica e separata per le attività oggetto di diritti speciali o esclusivi svolte insieme ad altre attività in regime di mercato §	no
Specificare se le regole per la contabilità separata sono dettate da:	
Società esclusa dall'applicazione dell'art. 4 con DPCM (art. 4, c. 9)	no
Società esclusa dall'applicazione dell'art. 4 con provvedimento del Presidente della Regione o delle Prov. Autonome (art. 4, c. 9)	no
Riferimento normativo atto esclusione <sup>(5)</sup>	

\* La compilazione della Sezione "Ulteriori Informazioni sulla partecipata" non è richiesta per "società quotate ex TUSP", se la società è un GAL oppure se lo stato di attività della società è "in liquidazione" o "soggetta a procedure concorsuali".

(4) Compilare il campo solo se nel campo precedente è stato scelto "si"

(5) Compilare il campo solo se in uno dei campi precedenti è stato scelto "si"

# Per la nozione giuridica di "società a partecipazione pubblica di diritto singolare" di cui all'art. 1, comma 4, del TUSP, si veda l'orientamento della Struttura di monitoraggio disponibile sul sito del Ministero dell'Economia e delle Finanze al seguente link:  
[https://www.dt.mef.gov.it/export/sites/sitodt/modules/documenti\\_it/patrimonio\\_pubblico/patrimonio\\_pa/Orientamento\\_del\\_18\\_novembre\\_2019\\_xSocietx\\_a\\_partecipazione\\_pubblica\\_di\\_diritto\\_singolarex.pdf](https://www.dt.mef.gov.it/export/sites/sitodt/modules/documenti_it/patrimonio_pubblico/patrimonio_pa/Orientamento_del_18_novembre_2019_xSocietx_a_partecipazione_pubblica_di_diritto_singolarex.pdf)

§ Occorre selezionare "SI" se la società è a controllo pubblico (esercitata da una o più pubbliche amministrazioni congiuntamente), svolge attività economiche protette da diritti speciali o esclusivi, insieme con altre attività svolte in regime di economia di mercato ed ha adottato un sistema di contabilità analitica e separata secondo le indicazioni dettate dal MEF con la direttiva del 9 settembre 2019 (ai sensi del dell'art.6, c.1, TUSP) ovvero secondo le indicazioni dettate dall'Autorità di settore. Si ricorda che per diritti esclusivi o speciali si intendono i diritti concessi da un'autorità competente mediante una disposizione legislativa o regolamentare o disposizione amministrativa pubblicata, avente l'effetto di riservare, rispettivamente, a uno o più operatori economici l'esercizio di un'attività e di incidere sostanzialmente sulla capacità di altri operatori economici di esercitare tale attività.

## DATI DI BILANCIO PER LA VERIFICA TUSP\*

NOME DEL CAMPO	Anno 2024
Tipologia di attività svolta	Attività produttive di beni e servizi
Numero medio di dipendenti	65
Numero dei componenti dell'organo di amministrazione	3
Compenso dei componenti dell'organo di amministrazione	35.407
Numero dei componenti dell'organo di controllo	3
Compenso dei componenti dell'organo di controllo	19.920

NOME DEL CAMPO	2024	2023	2022	2021	2020
Approvazione bilancio	si	si	si	si	si
Risultato d'esercizio	9.904.480	6.679.810	4.016.472	107.653	42.463

\* La compilazione della Sezione "Dati di bilancio per la verifica TUSP" non è richiesta per le "società quotate ex TUSP", se lo stato di attività della società è "in liquidazione" o "soggetta a procedure concorsuali".

## Attività produttive di beni e servizi o Distretti tecnologici

Compilare la seguente sotto-sezione se la "Tipologia di attività svolta" dalla partecipata è: "**Attività produttive di beni e servizi**" o "**Attività di promozione e sviluppo di progetti di ricerca finanziati (Distretti tecnologici)**".

NOME DEL CAMPO	2024	2023	2022
A1) Ricavi delle vendite e delle prestazioni	6.602.710	8.982.538	7.711.002
A5) Altri Ricavi e Proventi	315.869	646.339	468.088
di cui Contributi in conto esercizio	832	832	1.084

## QUOTA DI POSSESSO (quota diretta e/o indiretta)

NOME DEL CAMPO	INDICAZIONI PER LA COMPILAZIONE
<b>Tipologia di Partecipazione</b>	Partecipazione indiretta
<b>Quota diretta (6)</b>	
<b>Codice Fiscale Tramite (7)</b>	04416711002
<b>Denominazione Tramite (organismo) (7)</b>	Isnart scpa
<b>Quota detenuta dalla Tramite nella società (8)</b>	0,08%

- (6) Se la partecipazione è diretta o sia diretta che indiretta, inserire la quota detenuta direttamente dall'Amministrazione nella società.
- (7) Compilare se per "Tipologia di Partecipazione" è stato indicato "Partecipazione Indiretta" o "Partecipazione diretta e indiretta". Inserire CF e denominazione dell'ultima tramite attraverso la quale la società è indirettamente partecipata dall'Amministrazione.
- (8) Inserire la quota di partecipazione che la "tramite" detiene nella società.

### QUOTA DI POSSESSO – TIPO DI CONTROLLO

Indicare il tipo di controllo\* esercitato dall'Amministrazione sulla partecipata. Ai fini del controllo è necessario tener conto, oltre che della quota diretta, anche di eventuali quote indirette detenute dall'Amministrazione nella partecipata.

Nel caso di società partecipata indirettamente, in via generale, inserire il tipo di controllo esercitato dall'Amministrazione sulla "tramite".

NOME DEL CAMPO	Indicazioni per la compilazione
<b>Tipo di controllo*</b>	controllo analogo congiunto

\*Per la definizione di controllo si rinvia all'atto di [orientamento del 15 febbraio 2018](#) emanato della Struttura di indirizzo, monitoraggio e controllo sull'attuazione del TUSP e alla deliberazione della Corte dei conti, Sezioni riunite in sede di controllo, 20 giugno 2019, n. 11/SSRRCO/QMIG/19.

### INFORMAZIONI ED ESITO PER LA RAZIONALIZZAZIONE

NOME DEL CAMPO	INDICAZIONI PER LA COMPILAZIONE
<b>Partecipazione ancora detenuta alla data di adozione del provvedimento</b>	Si

Se la partecipazione è ancora detenuta alla data di adozione del provvedimento continuare con la compilazione dei campi di seguito riportati. Altrimenti, se la partecipazione non è più detenuta alla data di adozione del provvedimento, deve essere compilata la scheda "Partecipazione non più detenuta" in base alla tipologia della razionalizzazione realizzata.

<b>Società controllata da una quotata</b>	No
<b>CF della società quotata controllante (9)</b>	
<b>Denominazione della società quotata controllante (9)</b>	
<b>Attività svolta dalla Partecipata</b>	Autoproduzione di beni o servizi strumentali all'ente o agli enti pubblici partecipanti o allo svolgimento delle loro funzioni (Art. 4, c. 2, lett. d)
<b>Descrizione dell'attività</b>	La società realizza per le Camere di Commercio socie servizi di assistenza e supporto tecnico-specialistico, oltre che di affiancamento operativo.
<b>Quota % di partecipazione detenuta dal soggetto privato (10)</b>	
<b>Svolgimento di attività analoghe a quelle svolte da altre società (art.20, c.2 lett. c)</b>	no
<b>Necessità di contenimento dei costi di funzionamento (art.20, c.2 lett. f)</b>	no
<b>Necessità di aggregazione di società (art.20, c.2 lett. g)</b>	no
<b>L'Amministrazione ha fissato, con proprio provvedimento, obiettivi specifici sui costi di funzionamento della partecipata? (art.19, c, 5) (11)</b>	no
<b>Esito della revisione periodica (12)</b>	mantenimento senza interventi
<b>Modalità (razionalizzazione) (13)</b>	
<b>Termine previsto per la razionalizzazione (13)</b>	
<b>Dichiarazione di Cessione a titolo oneroso in Revisione straordinaria (14)</b>	no
<b>Note*</b>	Si comunica che la società Si.Camera a giugno 2024 ha acquistato 10 azioni della società Infocamere, per un valore nominale di 31 € (0,0002% del capitale sociale). Nella visura di Infocamere al 31/12/2024 la società Si.Camera non risulta tra i soci della compagine di Infocamere, essendo il nuovo elenco soci stato depositato nel Registro Imprese a giugno 2025.

- (9) Compilare il campo solo se nel campo "Società controllata da una quotata" è stato scelto "sì".
- (10) Compilare il campo se "Attività svolta dalla Partecipata" precedentemente selezionata è "Realizzazione e gestione di opera pubblica ovvero organizzazione e gestione di servizio di interesse generale tramite PPP (Art.4, c.2, lett.c)".
- (11) Compilare il campo se "Tipo di controllo" è stato selezionato elemento diverso da "nessuno".
- (12) La compilazione del campo non è richiesta per le società in liquidazione, per quelle soggette a procedure concorsuali e per i GAL.
- (13) Campo obbligatorio se per "Esito della revisione periodica" è stato selezionato "Razionalizzazione".

(14) Nel campo l'Amministrazione deve specificare se nel provvedimento di revisione straordinaria, adottato ai sensi dell'art. 24 del TUSP, era stato indicato l'esito "Cessione a titolo oneroso". La compilazione non è richiesta se la società è in liquidazione, è soggetta a procedura concorsuale, è un GAL o nel caso in cui nel campo "Attività svolta dalla partecipata" sia stato selezionato "Coordinamento e attuazione patti territoriali e contratti d'area ex delibera CIPE 21/03/1997 (Art. 26, c.7) oppure "Gestione delle case da gioco – società già costituita e autorizzata alla data del 23/09/2016 (art. 26, c. 12 sexies)".

\*Campo con compilazione facoltativa.

**Scheda di dettaglio****DATI ANAGRAFICI DELLA PARTECIPATA**

NOME DEL CAMPO	
Codice Fiscale	14847241008
Denominazione	ICONTO SRL
Data di costituzione della partecipata	16/04/2018
Forma giuridica	Società a responsabilità limitata
Tipo di fondazione	
Altra forma giuridica	
Stato di attività della partecipata	La società è attiva
Data di inizio della procedura (1)	
Società con azioni quotate in mercati regolamentati (2)	no
Società che ha emesso strumenti finanziari quotati in mercati regolamentati (ex TUSP) (2)	no
La società è un GAL(2)	no
La società è una "Società benefit" (3)	no

(1) Compilare solo se nel campo "stato di attività della partecipata" è stato indicato che sono in corso procedure di liquidazione oppure procedure concorsuali.

(2) Nell'applicativo le società con azioni quotate e quelle emittenti strumenti finanziari quotati in mercati regolamentati ("società quotate ex TUSP") e i Gruppi di Azione Locale (GAL) sono individuati mediante elenchi ufficiali.

(3) La "società benefit" è una società che nell'esercizio di una attività economica persegue, oltre allo scopo di dividerne gli utili, una o più finalità di beneficio comune e opera in modo responsabile, sostenibile e trasparente nei confronti di persone, comunità, territori e ambiente, beni ed attività culturali e sociali, enti e associazioni ed altri portatori di interesse. Tali finalità devono essere indicate specificatamente nell'oggetto sociale della società. La "società benefit" redige annualmente una relazione concernente il perseguimento del beneficio comune, da allegare al bilancio societario e da pubblicare nel proprio sito Internet (cfr. art. 1, commi 376 – 384, L. n. 208/2015).

**SEDE LEGALE DELLA PARTECIPATA**

NOME DEL CAMPO	
Stato	Italia
Provincia	ROMA
Comune	ROMA
CAP *	00161
Indirizzo *	VIA GIOVANNI BATTISTA MORGAGNI 13
Telefono *	
FAX *	
Email *	protocollo.icono@pec.infocamere.it

\*campo con compilazione facoltativa

**SETTORE DI ATTIVITÀ DELLA PARTECIPATA**

Indicare il settore ATECO rappresentativo dell'attività svolta. Nel caso in cui i settori siano più di uno, indicarli in ordine decrescente di importanza.

Dal 1° aprile 2025 è entrata in vigore la classificazione ATECO 2025. L'applicativo gestirà sia i vecchi (ATECO 2022) che i nuovi codici (ATECO 2025), ricordando che per le società, nella maggior parte dei casi, le informazioni di anagrafica, incluse quelle relative al settore di attività, sono acquisite dal Registro delle Imprese (nel quale i codici ATECO sono stati automaticamente riclassificati).

Il seguente file riporta la classificazione ATECO 2022 e ATECO 2025 con il dettaglio delle modifiche intervenute:

<https://www.istat.it/wp-content/uploads/2025/03/Sintesi-modifiche-struttura-ATECO-2025.xlsx>.

Per approfondimenti sulla classificazione Ateco si rimanda al link: <https://www.istat.it/classificazione/ateco-2025/>

NOME DEL CAMPO	Indicazioni per la compilazione
Attività 1	ALTRE INTERMEDIAZIONI FINANZIARIE NCA ULTERIORI SPECIFICHE: ISTITUTO DI PAGAMENTO (64.99.00)

**ULTERIORI INFORMAZIONI SULLA PARTECIPATA\***

NOME DEL CAMPO	Indicazioni per la compilazione
Società in house	si
Previsione nello statuto di limiti sul fatturato (4)	si

Società contenuta nell'allegato A al D.Lgs. n. 175/2016	no
Società a partecipazione pubblica di diritto singolare (art.1, c. 4, lett.A)#	no
Riferimento normativo società di diritto singolare (4)	
Società a controllo pubblico che adotta un sistema di contabilità analitica e separata per le attività oggetto di diritti speciali o esclusivi svolte insieme ad altre attività in regime di mercato §	no
Specificare se le regole della contabilità separata sono dettate da:	
Società esclusa dall'applicazione dell'art. 4 con DPCM (art. 4, c. 9)	no
Società esclusa dall'applicazione dell'art. 4 con provvedimento del Presidente della Regione o delle Prov. Autonome (art. 4, c. 9)	no
Riferimento normativo atto esclusione (5)	

\* La compilazione della Sezione "Ulteriori Informazioni sulla partecipata" non è richiesta per "società quotate ex TUSP", se la società è un GAL oppure se lo stato di attività della società è "in liquidazione" o "soggetta a procedure concorsuali".

(4) Compilare il campo solo se nel campo precedente è stato scelto "sì"

(5) Compilare il campo solo se in uno dei campi precedenti è stato scelto "sì"

# Per la nozione giuridica di "società a partecipazione pubblica di diritto singolare" di cui all'art. 1, comma 4, del TUSP, si veda l'orientamento della Struttura di monitoraggio disponibile sul sito del Ministero dell'Economia e delle Finanze al seguente link:

[https://www.dt.mef.gov.it/export/sites/sitodt/modules/documenti\\_it/patrimonio\\_pubblico/patrimonio\\_pa/Orientamento\\_del\\_18\\_novembre\\_2019\\_xSocietx\\_a\\_partecipazione\\_pubblica\\_di\\_diritto\\_singolarex.pdf](https://www.dt.mef.gov.it/export/sites/sitodt/modules/documenti_it/patrimonio_pubblico/patrimonio_pa/Orientamento_del_18_novembre_2019_xSocietx_a_partecipazione_pubblica_di_diritto_singolarex.pdf)

§ Occorre selezionare "SI" se la società è a controllo pubblico (esercitata da una o più pubbliche amministrazioni congiuntamente), svolge attività economiche protette da diritti speciali o esclusivi, insieme con altre attività svolte in regime di economia di mercato ed ha adottato un sistema di contabilità analitica e separata secondo le indicazioni dettate dal MEF con la direttiva del 9 settembre 2019 (ai sensi del dell'art.6, c.1, TUSP) ovvero secondo le indicazioni dettate dall'Autorità di settore. Si ricorda che per diritti esclusivi o speciali si intendono i diritti concessi da un'autorità competente mediante una disposizione legislativa o regolamentare o disposizione amministrativa pubblicata, avente l'effetto di riservare, rispettivamente, a uno o più operatori economici l'esercizio di un'attività e di incidere sostanzialmente sulla capacità di altri operatori economici di esercitare tale attività.

DATI DI BILANCIO PER LA VERIFICA TUSP*	
NOME DEL CAMPO	Anno 2024
Tipologia di attività svolta	Attività bancarie e finanziarie
Numero medio di dipendenti	24
Numero dei componenti dell'organo di amministrazione	3
Compenso dei componenti dell'organo di amministrazione	56.393
Numero dei componenti dell'organo di controllo	3
Compenso dei componenti dell'organo di controllo	36.147

NOME DEL CAMPO	2024	2023	2022	2021	2020
Approvazione bilancio	sì	sì	sì	sì	sì
Risultato d'esercizio	38.244	249.760	211.597	162.816	113.929

\* La compilazione della Sezione "Dati di bilancio per la verifica TUSP" non è richiesta per le "società quotate ex TUSP", se lo stato di attività della società è "in liquidazione" o "soggetta a procedure concorsuali".

### Attività bancarie e finanziarie

Compilare la seguente sotto-sezione se la "Tipologia di attività svolta" dalla partecipata è: **"Attività bancarie e finanziarie"**.

NOME DEL CAMPO	2024	2023	2022
Interessi attivi e proventi assimilati	1.832.916	1.573.185	1.013.353
Commissioni attive	3.372.008	3.375.317	3.061.154

NOME DEL CAMPO	INDICAZIONI PER LA COMPILAZIONE
Tipologia di Partecipazione	Partecipazione indiretta
Quota diretta (6)	
Codice Fiscale Tramite (7)	02313821007
Denominazione Tramite (organismo) (7)	Infocamere scpa
Quota detenuta dalla Tramite nella società (8)	100%

(6) Se la partecipazione è diretta o sia diretta che indiretta, inserire la quota detenuta direttamente dall'Amministrazione nella società.

(7) Compilare se per "Tipologia di Partecipazione" è stato indicato "Partecipazione Indiretta" o "Partecipazione diretta e indiretta". Inserire CF e denominazione dell'ultima tramite attraverso la quale la società è indirettamente partecipata dall'Amministrazione.

(8) Inserire la quota di partecipazione che la "tramite" detiene nella società.

## QUOTA DI POSSESSO – TIPO DI CONTROLLO

Indicare il tipo di controllo\* esercitato dall'Amministrazione sulla partecipata. Ai fini del controllo è necessario tener conto, oltre che della quota diretta, anche di eventuali quote indirette detenute dall'Amministrazione nella partecipata.

Nel caso di società partecipata indirettamente, in via generale, inserire il tipo di controllo esercitato dall'Amministrazione sulla "tramite".

NOME DEL CAMPO	Indicazioni per la compilazione
<b>Tipo di controllo*</b>	controllo solitario - maggioranza dei voti esercitabili nell'assemblea ordinaria

\*Per la definizione di controllo si rinvia all'atto di [orientamento del 15 febbraio 2018](#) emanato della Struttura di indirizzo, monitoraggio e controllo sull'attuazione del TUSP e alla deliberazione della Corte dei conti, Sezioni riunite in sede di controllo, 20 giugno 2019, n. 11/SSRRCO/QMIG/19.

## INFORMAZIONI ED ESITO PER LA RAZIONALIZZAZIONE

NOME DEL CAMPO	INDICAZIONI PER LA COMPILAZIONE
<b>Partecipazione ancora detenuta alla data di adozione del provvedimento</b>	Sì
Se la partecipazione è ancora detenuta alla data di adozione del provvedimento continuare con la compilazione dei campi di seguito riportati. Altrimenti, se la partecipazione non è più detenuta alla data di adozione del provvedimento, deve essere compilata la scheda "Partecipazione non più detenuta" in base alla tipologia della razionalizzazione realizzata.	
<b>Società controllata da una quotata</b>	no
<b>CF della società quotata controllante (9)</b>	
<b>Denominazione della società quotata controllante (9)</b>	
<b>Attività svolta dalla Partecipata</b>	Autoproduzione di beni o servizi strumentali all'ente o agli enti pubblici partecipanti o allo svolgimento delle loro funzioni (Art. 4, c. 2, lett. d)
<b>Descrizione dell'attività</b>	La società ha per oggetto sociale la prestazione dei servizi di pagamento di cui all'articolo 1, comma 2 lettera H-Septies 1 del DL 1 settembre 1993, n 385 e smi per il perseguimento delle finalità istituzionali delle CCIAA e di Infocamere.
<b>Quota % di partecipazione detenuta dal soggetto privato (10)</b>	
<b>Svolgimento di attività analoghe a quelle svolte da altre società (art.20, c.2 lett. c)</b>	no
<b>Necessità di contenimento dei costi di funzionamento (art.20, c.2 lett.f)</b>	no
<b>Necessità di aggregazione di società (art.20, c.2 lett. g)</b>	no
<b>L'Amministrazione ha fissato, con proprio provvedimento, obiettivi specifici sui costi di funzionamento della partecipata? (art.19, c, 5) (11)</b>	no
<b>Esito della revisione periodica (12)</b>	mantenimento senza interventi
<b>Modalità (razionalizzazione) (13)</b>	
<b>Termine previsto per la razionalizzazione (13)</b>	
<b>Dichiarazione di Cessione a titolo oneroso in Revisione straordinaria (14)</b>	no
<b>Note*</b>	

(9) Compilare il campo solo se nel campo "Società controllata da una quotata" è stato scelto "sì".

(10) Compilare il campo se "Attività svolta dalla Partecipata" precedentemente selezionata è "Realizzazione e gestione di opera pubblica ovvero organizzazione e gestione di servizio di interesse generale tramite PPP (Art.4, c.2, lett.c)".

(11) Compilare il campo se "Tipo di controllo" è stato selezionato elemento diverso da "nessuno".

(12) La compilazione del campo non è richiesta per le società in liquidazione, per quelle soggette a procedure concorsuali e per i GAL.

(13) Campo obbligatorio se per "Esito della revisione periodica" è stato selezionato "Razionalizzazione".

(14) Nel campo l'Amministrazione deve specificare se nel provvedimento di revisione straordinaria, adottato ai sensi dell'art. 24 del TUSP, era stato indicato l'esito "Cessione a titolo oneroso". La compilazione non è richiesta se la società è in liquidazione, è soggetta a procedura concorsuale, è un GAL o nel caso in cui nel campo "Attività svolta dalla partecipata" sia stato selezionato "Coordinamento e attuazione patti territoriali e contratti d'area ex delibera CIPE 21/03/1997 (Art. 26, c.7) oppure "Gestione delle case da gioco – società già costituita e autorizzata alla data del 23/09/2016 (art. 26, c. 12 sexies)".

\*Campo con compilazione facoltativa.



**Scheda di dettaglio****DATI ANAGRAFICI DELLA PARTECIPATA**

NOME DEL CAMPO	
Codice Fiscale	03991350376
Denominazione	ECOCERVED SOCIETA' CONSORTILE A RESPONSABILITA' LIMITATA", O IN BREVE "ECOCERVED S.C.A.R.L"
Data di costituzione della partecipata	31/07/1990
Forma giuridica	Società consortile a responsabilità limitata
Tipo di fondazione	
Altra forma giuridica	
Stato di attività della partecipata	La società è attiva
Data di inizio della procedura <sup>(1)</sup>	
Società con azioni quotate in mercati regolamentati <sup>(2)</sup>	no
Società che ha emesso strumenti finanziari quotati in mercati regolamentati (ex TUSP) <sup>(2)</sup>	no
La società è un GAL <sup>(2)</sup>	no
La società è una "Società benefit" <sup>(3)</sup>	no

- (1) Compilare solo se nel campo "stato di attività della partecipata" è stato indicato che sono in corso procedure di liquidazione oppure procedure concorsuali.
- (2) Nell'applicativo le società con azioni quotate e quelle emittenti strumenti finanziari quotati in mercati regolamentati ("società quotate ex TUSP") e i Gruppi di Azione Locale (GAL) sono individuati mediante elenchi ufficiali.
- (3) La "società benefit" è una società che nell'esercizio di una attività economica persegue, oltre allo scopo di dividerne gli utili, una o più finalità di beneficio comune e opera in modo responsabile, sostenibile e trasparente nei confronti di persone, comunità, territori e ambiente, beni ed attività culturali e sociali, enti e associazioni ed altri portatori di interesse. Tali finalità devono essere indicate specificatamente nell'oggetto sociale della società. La "società benefit" redige annualmente una relazione concernente il perseguimento del beneficio comune, da allegare al bilancio societario e da pubblicare nel proprio sito Internet (cfr. art. 1, commi 376 – 384, L. n. 208/2015).

**SEDE LEGALE DELLA PARTECIPATA**

NOME DEL CAMPO	
Stato	Italia
Provincia	ROMA
Comune	ROMA
CAP *	00187
Indirizzo *	PIAZZA SALLUSTIO 21
Telefono *	051 6316700
FAX *	
Email *	AMMINISTRAZIONE.ECOCERVED@PEC.IT

\*campo con compilazione facoltativa

**SETTORE DI ATTIVITÀ DELLA PARTECIPATA**

Indicare il settore ATECO rappresentativo dell'attività svolta. Nel caso in cui i settori siano più di uno, indicarli in ordine decrescente di importanza. Dal 1° aprile 2025 è entrata in vigore la classificazione ATECO 2025. L'applicativo gestirà sia i vecchi (ATECO 2022) che i nuovi codici (ATECO 2025), ricordando che per le società, nella maggior parte dei casi, le informazioni di anagrafica, incluse quelle relative al settore di attività, sono acquisite dal Registro delle Imprese (nel quale i codici ATECO sono stati automaticamente riclassificati).

Il seguente file riporta la classificazione ATECO 2022 e ATECO 2025 con il dettaglio delle modifiche intervenute:

<https://www.istat.it/wp-content/uploads/2025/03/Sintesi-modifiche-struttura-ATECO-2025.xlsx>.

Per approfondimenti sulla classificazione Ateco si rimanda al link: <https://www.istat.it/classificazione/ateco-2025/>

NOME DEL CAMPO	Indicazioni per la compilazione
Attività 1	PRODUZIONE E DISTRIBUZIONE DATI RELATIVI ALL'AMBIENTE E ALL'ECOLOGIA (J.63.11.2)

**ULTERIORI INFORMAZIONI SULLA PARTECIPATA\***

NOME DEL CAMPO	Indicazioni per la compilazione
<b>Società in house</b>	si
<b>Previsione nello statuto di limiti sul fatturato <sup>(4)</sup></b>	si
<b>Società contenuta nell'allegato A al D.Lgs. n. 175/2016</b>	no
<b>Società a partecipazione pubblica di diritto singolare (art.1, c. 4, lett. A) #</b>	no
<b>Riferimento normativo società di diritto singolare (4)</b>	
<b>Società a controllo pubblico che adotta un sistema di contabilità analitica e separata per le attività oggetto di diritti speciali o esclusivi svolte insieme ad altre attività in regime di mercato §</b>	no
<b>Specificare se la disciplina applicata è stata dettata da:</b>	
<b>Società esclusa dall'applicazione dell'art. 4 con DPCM (art. 4, c. 9)</b>	no
<b>Società esclusa dall'applicazione dell'art. 4 con provvedimento del Presidente della Regione o delle Prov. Autonome (art. 4, c. 9)</b>	no
<b>Riferimento normativo atto esclusione (5)</b>	

\* La compilazione della Sezione "Ulteriori Informazioni sulla partecipata" non è richiesta per "società quotate ex TUSP", se la società è un GAL oppure se lo stato di attività della società è "in liquidazione" o "soggetta a procedure concorsuali".

(4) Compilare il campo solo se nel campo precedente è stato scelto "si"

(5) Compilare il campo solo se in uno dei campi precedenti è stato scelto "si"

# Per la nozione giuridica di "società a partecipazione pubblica di diritto singolare" di cui all'art. 1, comma 4, del TUSP, si veda l'orientamento della Struttura di monitoraggio disponibile sul sito del Ministero dell'Economia e delle Finanze al seguente link: [https://www.dt.mef.gov.it/export/sites/sitodt/modules/documenti\\_it/patrimonio\\_pubblico/patrimonio\\_pa/Orientamento\\_del\\_18\\_novembre\\_2019\\_xSocietx\\_a\\_partecipazione\\_pubblica\\_di\\_diritto\\_singolarex.pdf](https://www.dt.mef.gov.it/export/sites/sitodt/modules/documenti_it/patrimonio_pubblico/patrimonio_pa/Orientamento_del_18_novembre_2019_xSocietx_a_partecipazione_pubblica_di_diritto_singolarex.pdf)

§ Occorre selezionare "SI" se la società è a controllo pubblico (esercitato da una o più pubbliche amministrazioni congiuntamente), svolge attività economiche protette da diritti speciali o esclusivi, insieme con altre attività svolte in regime di economia di mercato ed ha adottato un sistema di contabilità analitica e separata secondo le indicazioni dettate dal MEF con la direttiva del 9 settembre 2019 (ai sensi del dell'art.6, c.1, TUSP) ovvero secondo le indicazioni dettate dall'Autorità di settore. Si ricorda che per diritti esclusivi o speciali si intendono i diritti concessi da un'autorità competente mediante una disposizione legislativa o regolamentare o disposizione amministrativa pubblicata, avente l'effetto di riservare, rispettivamente, a uno o più operatori economici l'esercizio di un'attività e di incidere sostanzialmente sulla capacità di altri operatori economici di esercitare tale attività.

## DATI DI BILANCIO PER LA VERIFICA TUSP\*

NOME DEL CAMPO		Anno 2024				
Tipologia di attività svolta	Attività produttive di beni e servizi					
Numero medio di dipendenti	176					
Numero dei componenti dell'organo di amministrazione	5					
Compenso dei componenti dell'organo di amministrazione	29.600					
Numero dei componenti dell'organo di controllo	3					
Compenso dei componenti dell'organo di controllo	18.000					
NOME DEL CAMPO		2024	2023	2022	2021	2020
Approvazione bilancio	sì	sì	sì	sì	sì	sì
Risultato d'esercizio	184.183	180.213	186.787	215.499	193.513	

\* La compilazione della Sezione "Dati di bilancio per la verifica TUSP" non è richiesta per le "società quotate ex TUSP", se lo stato di attività della società è "in liquidazione" o "soggetta a procedure concorsuali".

## Attività produttive di beni e servizi o Distretti tecnologici

NOME DEL CAMPO	2024	2023	2022
<b>A1) Ricavi delle vendite e delle prestazioni</b>	13.068.870	11.917.295	11.389.190
<b>A5) Altri Ricavi e Proventi</b>	56.838	72.814	55.250
<b>di cui Contributi in conto esercizio</b>	887	189	0

## QUOTA DI POSSESSO (quota diretta e/o indiretta)

NOME DEL CAMPO	INDICAZIONI PER LA COMPILAZIONE
<b>Tipologia di Partecipazione</b>	Partecipazione indiretta
<b>Quota diretta <sup>(6)</sup></b>	
<b>Codice Fiscale Tramite <sup>(7)</sup></b>	02313821007
<b>Denominazione Tramite (organismo) <sup>(7)</sup></b>	Infocamera scpa
<b>Quota detenuta dalla Tramite nella società <sup>(8)</sup></b>	37,80%

(6) Se la partecipazione è diretta o sia diretta che indiretta, inserire la quota detenuta direttamente dall'Amministrazione nella società.

(7) Compilare se per "Tipologia di Partecipazione" è stato indicato "Partecipazione Indiretta" o "Partecipazione diretta e indiretta". Inserire CF e

denominazione dell'ultima tramite attraverso la quale la società è indirettamente partecipata dall'Amministrazione.

- (8) Inserire la quota di partecipazione che la "tramite" detiene nella società.

## QUOTA DI POSSESSO – TIPO DI CONTROLLO

Indicare il tipo di controllo\* esercitato dall'Amministrazione sulla partecipata. Ai fini del controllo è necessario tener conto, oltre che della quota diretta, anche di eventuali quote indirette detenute dall'Amministrazione nella partecipata.

Nel caso di società partecipata indirettamente, in via generale, inserire il tipo di controllo esercitato dall'Amministrazione sulla "tramite".

NOME DEL CAMPO	Indicazioni per la compilazione
<b>Tipo di controllo*</b>	controllo analogo congiunto

\*Per la definizione di controllo si rinvia all'atto di [orientamento del 15 febbraio 2018](#) emanato della Struttura di indirizzo, monitoraggio e controllo sull'attuazione del TUSP e alla deliberazione della Corte dei conti, Sezioni riunite in sede di controllo, 20 giugno 2019, n.

## INFORMAZIONI ED ESITO PER LA RAZIONALIZZAZIONE

11/SSRRCO/QMIG/19.

NOME DEL CAMPO	INDICAZIONI PER LA COMPILAZIONE
<b>Partecipazione ancora detenuta alla data di adozione del provvedimento</b>	Sì
<b>Società controllata da una quotata</b>	no
<b>CF della società quotata controllante (9)</b>	
<b>Denominazione della società quotata controllante (9)</b>	
<b>Attività svolta dalla Partecipata</b>	autoproduzione di beni o servizi strumentali all'ente o agli enti pubblici partecipanti o allo svolgimento delle loro funzioni (Art. 4, c. 2, lett. d)
<b>Descrizione dell'attività</b>	La società ha come oggetto la progettazione, la realizzazione, la gestione di sistemi informativi per le procedure camerali in tema di ambiente. Svolge inoltre attività di formazione, produce e distribuisce dati inerenti all'ambiente e all'ecologia.
<b>Quota % di partecipazione detenuta dal soggetto privato (10)</b>	
<b>Svolgimento di attività analoghe a quelle svolte da altre società (art.20, c.2 lett.c)</b>	no
<b>Necessità di contenimento dei costi di funzionamento (art.20, c.2 lett.f)</b>	no
<b>Necessità di aggregazione di società (art.20, c.2 lett.g)</b>	no
<b>L'Amministrazione ha fissato, con proprio provvedimento, obiettivi specifici sui costi di funzionamento della partecipata? (art.19, c.5) (11)</b>	no
<b>Esito della revisione periodica (12)</b>	mantenimento senza interventi
<b>Modalità (razionalizzazione) (13)</b>	
<b>Termine previsto per la razionalizzazione (13)</b>	
<b>Dichiarazione di Cessione a titolo oneroso in Revisione straordinaria (14)</b>	no
<b>Note*</b>	

- (9) Compilare il campo solo se nel campo "Società controllata da una quotata" è stato scelto "sì".

- (10) Compilare il campo se "Attività svolta dalla Partecipata" precedentemente selezionata è "Realizzazione e gestione di opera pubblica ovvero organizzazione e gestione di servizio di interesse generale tramite PPP (Art.4, c.2, lett.c)".

- (11) Compilare il campo se "Tipo di controllo" è stato selezionato elemento diverso da "nessuno".

- (12) La compilazione del campo non è richiesta per le società in liquidazione, per quelle soggette a procedure concorsuali e per i GAL.

- (13) Campo obbligatorio se per "Esito della revisione periodica" è stato selezionato "Razionalizzazione".

- (14) Nel campo l'Amministrazione deve specificare se nel provvedimento di revisione straordinaria, adottato ai sensi dell'art. 24 del TUSP, era stato indicato l'esito "Cessione a titolo oneroso". La compilazione non è richiesta se la società è in liquidazione, è soggetta a procedura concorsuale, è un GAL o nel caso in cui nel campo "Attività svolta dalla partecipata" sia stato selezionato "Coordinamento e attuazione patti territoriali e contratti d'area ex delibera CIPE 21/03/1997 (Art. 26, c.7) oppure "Gestione delle case da gioco – società già costituita e autorizzata alla data del 23/09/2016 (art. 26, c. 12 sexies)".

\*Campo con compilazione facoltativa.

**Scheda di dettaglio****DATI ANAGRAFICI DELLA PARTECIPATA**

NOME DEL CAMPO	Indicazioni per la compilazione
<b>Codice Fiscale</b>	10654631000
<b>Denominazione</b>	TINEXTA SPA
<b>Data di costituzione della partecipata</b>	14/10/2009
<b>Forma giuridica</b>	Società per azioni
<b>Tipo di fondazione</b>	
<b>Altra forma giuridica</b>	
<b>Stato di attività della partecipata</b>	La società è attiva
<b>Data di inizio della procedura (1)</b>	
<b>Società con azioni quotate in mercati regolamentati (2)</b>	Sì
<b>Società che ha emesso strumenti finanziari quotati in mercati regolamentati (ex TUSP) (2)</b>	no
<b>La società è un GAL(2)</b>	no
<b>La società è una "Società benefit" (3)</b>	no

- (1) Compilare solo se nel campo "stato di attività della partecipata" è stato indicato che sono in corso procedure di liquidazione oppure procedure concorsuali.
- (2) Nell'applicativo le società con azioni quotate e quelle emittenti strumenti finanziari quotati in mercati regolamentati ("società quotate ex TUSP") e i Gruppi di Azione Locale (GAL) sono individuati mediante elenchi ufficiali.
- (3) La "società benefit" è una società che nell'esercizio di una attività economica persegue, oltre allo scopo di dividerne gli utili, una o più finalità di beneficio comune e opera in modo responsabile, sostenibile e trasparente nei confronti di persone, comunità, territori e ambiente, beni ed attività culturali e sociali, enti e associazioni ed altri portatori di interesse. Tali finalità devono essere indicate specificatamente nell'oggetto sociale della società. La "società benefit" redige annualmente una relazione concernente il perseguimento del beneficio comune, da allegare al bilancio societario e da pubblicare nel proprio sito Internet (cfr.art. 1, commi 376 – 384, L. n. 208/2015).

**SEDE LEGALE DELLA PARTECIPATA**

NOME DEL CAMPO	Indicazioni per la compilazione
<b>Stato</b>	Italia
<b>Provincia</b>	Roma
<b>Comune</b>	Roma
<b>CAP*</b>	00196
<b>Indirizzo*</b>	Piazzale Flaminio 1/B
<b>Telefono*</b>	
<b>FAX*</b>	
<b>Email*</b>	TINEXTA@LEGALMAIL.IT

\*campo con compilazione facoltativa

**SETTORE DI ATTIVITÀ DELLA PARTECIPATA**

Indicare il settore ATECO rappresentativo dell'attività svolta. Nel caso in cui i settori siano più di uno, indicarli in ordine decrescente di importanza.

Dal 1° aprile 2025 è entrata in vigore la classificazione ATECO 2025. L'applicativo gestirà sia i vecchi (ATECO 2022) che i nuovi codici (ATECO 2025), ricordando che per le società, nella maggior parte dei casi, le informazioni di anagrafica, incluse quelle relative al settore di attività, sono acquisite dal Registro delle Imprese (nel quale i codici ATECO sono stati automaticamente riclassificati).

Il seguente file riporta la classificazione ATECO 2022 e ATECO 2025 con il dettaglio delle modifiche intervenute:

<https://www.istat.it/wp-content/uploads/2025/03/Sintesi-modifiche-struttura-ATECO-2025.xlsx>.

Per approfondimenti sulla classificazione Ateco si rimanda al link:

<https://www.istat.it/classificazione/ateco-2025/>

NOME DEL CAMPO	Indicazioni per la compilazione
<b>Attività 1</b>	LA GESTIONE DI PARTECIPAZIONI NON NEI CONFRONTI DEL PUBBLICO (70.10.00)

**ULTERIORI INFORMAZIONI SULLA PARTECIPATA\***

NOME DEL CAMPO	Indicazioni per la compilazione
<b>Società in house</b>	

<b>Previsione nello statuto di limiti sul fatturato (4)</b>	
<b>Società contenuta nell'allegato A al D.Lgs. n. 175/2016</b>	
<b>Società a partecipazione pubblica di diritto singolare (art. 1, c. 4, lett. A) #</b>	
<b>Riferimento normativo società di diritto singolare (4)</b>	
<b>Società a controllo pubblico che adotta un sistema di contabilità analitica e separata per le attività oggetto di diritti speciali o esclusivi svolte insieme ad altre attività in regime di mercato §</b>	
<b>Specificare se le regole per la contabilità separata sono dettate da:</b>	
<b>Società esclusa dall'applicazione dell'art. 4 con DPCM (art. 4, c. 9)</b>	
<b>Società esclusa dall'applicazione dell'art. 4 con provvedimento del Presidente della Regione o delle Prov. Autonome (art. 4, c. 9)</b>	
<b>Riferimento normativo atto esclusione (5)</b>	

\* La compilazione della Sezione "Ulteriori Informazioni sulla partecipata" non è richiesta per "società quotate ex TUSP", se la società è un GAL oppure se lo stato di attività della società è "in liquidazione" o "soggetta a procedure concorsuali".

(4) Compilare il campo solo se nel campo precedente è stato scelto "sì"

(5) Compilare il campo solo se in uno dei campi precedenti è stato scelto "sì"

# Per la nozione giuridica di "società a partecipazione pubblica di diritto singolare" di cui all'art. 1, comma 4, del TUSP, si veda l'orientamento della Struttura di monitoraggio disponibile sul sito del Ministero dell'Economia e delle Finanze al seguente link:

[https://www.dt.mef.gov.it/export/sites/sitodt/modules/documenti\\_it/patrimonio\\_pubblico/patrimonio\\_pa/Orientamento\\_del\\_18\\_novembre\\_2019\\_xSocietx\\_a\\_partecipazione\\_pubblica\\_di\\_diritto\\_singolarex.pdf](https://www.dt.mef.gov.it/export/sites/sitodt/modules/documenti_it/patrimonio_pubblico/patrimonio_pa/Orientamento_del_18_novembre_2019_xSocietx_a_partecipazione_pubblica_di_diritto_singolarex.pdf)

§ Occorre selezionare "SI" se la società è a controllo pubblico (esercitato da una o più pubbliche amministrazioni congiuntamente), svolge attività economiche protette da diritti speciali o esclusivi, insieme con altre attività svolte in regime di economia di mercato ed ha adottato un sistema di contabilità analitica e separata secondo le indicazioni dettate dal MEF con la direttiva del 9 settembre 2019 (ai sensi del dell'art.6, c.1, TUSP) ovvero secondo le indicazioni dettate dall'Autorità di settore. Si ricorda che per diritti esclusivi o speciali si intendono i diritti concessi da un'autorità competente mediante una disposizione legislativa o regolamentare o disposizione amministrativa pubblicata, avente l'effetto di riservare, rispettivamente, a uno o più operatori economici l'esercizio di un'attività e di incidere sostanzialmente sulla capacità di altri operatori economici di esercitare tale attività.

### DATI DI BILANCIO PER LA VERIFICA TUSP\*

NOME DEL CAMPO	Anno 2024				
<b>Tipologia di attività svolta</b>					
<b>Numero medio di dipendenti</b>					
<b>Numero dei componenti dell'organo di amministrazione</b>					
<b>Compenso dei componenti dell'organo di amministrazione</b>					
<b>Numero dei componenti dell'organo di controllo</b>					
<b>Compenso dei componenti dell'organo di controllo</b>					
NOME DEL CAMPO	2024	2023	2022	2021	2020
<b>Approvazione bilancio</b>					
<b>Risultato d'esercizio</b>					

\* La compilazione della Sezione "Dati di bilancio per la verifica TUSP" non è richiesta per le "società quotate ex TUSP", se lo stato di attività della società è "in liquidazione" o "soggetta a procedure concorsuali".

### Attività di Holding

Compilare la seguente sotto-sezione se la "Tipologia di attività svolta" dalla partecipata è: "Attività consistenti nell'assunzione di partecipazioni in società esercenti attività diverse da quella creditizia e finanziaria (Holding)".

NOME DEL CAMPO	2024	2023	2022
<b>A1) Ricavi delle vendite e delle prestazioni</b>	2.089.552	1.377.002	1.234.259
<b>A5) Altri Ricavi e Proventi</b>	5.189.808	3.405.512	2.313.509
<b>di cui Contributi in conto esercizio</b>	-	-	-
<b>C15) Proventi da partecipazioni</b>	42.343.416	81.960.153	98.504.429
<b>C16) Altri proventi finanziari</b>	3.710.228	4.515.346	974.588
<b>C17 bis) Utili e perdite su cambi</b>	-	-	-
<b>D18 a) Rettifiche di valore di attività finanziarie – Rivalutazioni di partecipazioni</b>	-	-	-

### QUOTA DI POSSESSO (quota diretta e/o indiretta)

NOME DEL CAMPO	Indicazioni per la compilazione
<b>Tipologia di Partecipazione</b>	Partecipazione indiretta
<b>Quota diretta (6)</b>	
<b>Codice Fiscale Tramite (7)</b>	05327781000

<b>Denominazione Tramite (organismo) (7)</b>	Tecno Holding spa
<b>Quota detenuta dalla Tramite nella società (8)</b>	55,75%

(6) Se la partecipazione è diretta o sia diretta che indiretta, inserire la quota detenuta direttamente dall'Amministrazione nella società.

(7) Compilare se per "Tipologia di Partecipazione" è stato indicato "Partecipazione Indiretta" o "Partecipazione diretta e indiretta". Inserire CF e denominazione

dell'ultima tramite attraverso la quale la società è indirettamente partecipata dall'Amministrazione.

(8) Inserire la quota di partecipazione che la "tramite" detiene nella società.

### QUOTA DI POSSESSO – TIPO DI CONTROLLO

Indicare il tipo di controllo\* esercitato dall'Amministrazione sulla partecipata. Ai fini del controllo è necessario tener conto, oltre che della quota diretta, anche di eventuali quote indirette detenute dall'Amministrazione nella partecipata.

Nel caso di società partecipata indirettamente, in via generale, inserire il tipo di controllo esercitato dall'Amministrazione sulla "tramite".

NOME DEL CAMPO	Indicazioni per la compilazione
<b>Tipo di controllo*</b>	nessuno

\*Per la definizione di controllo si rinvia all'atto di [orientamento del 15 febbraio 2018](#) emanato della Struttura di indirizzo, monitoraggio e controllo sull'attuazione

del TUSP e alla deliberazione della Corte dei conti, Sezioni riunite in sede di controllo, 20 giugno 2019, n. 11/SSRRCO/QMIG/19.

### INFORMAZIONI ED ESITO PER LA RAZIONALIZZAZIONE

NOME DEL CAMPO	Indicazioni per la compilazione
<b>Partecipazione ancora detenuta alla data di adozione del provvedimento</b>	si

Se la partecipazione è ancora detenuta alla data di adozione del provvedimento continuare con la compilazione dei campi di seguito riportati. Altrimenti, se la partecipazione non è più detenuta alla data di adozione del provvedimento, deve essere compilata la scheda "Partecipazione non più detenuta" in base alla tipologia della razionalizzazione realizzata.

<b>Società controllata da una quotata</b>	no
<b>CF della società quotata controllante (9)</b>	
<b>Denominazione della società quotata controllante (9)</b>	
<b>Attività svolta dalla Partecipata</b>	attività diversa dalle precedenti
<b>Descrizione dell'attività</b>	L'attività, da non esercitare nei confronti del pubblico, di assunzione e gestione di partecipazioni in società operanti nello sviluppo di servizi informatici e in generale nello sviluppo di servizi innovativi per le imprese e le amministrazioni pubbliche. Esercita, inoltre, attività di coordinamento ed indirizzo strategico, tecnico, commerciale, finanziario e amministrativo delle società partecipate anche indirettamente; l'attività di prestazione di servizi finanziari ed aziendali in genere a società partecipate.
<b>Quota % di partecipazione detenuta dal soggetto privato (10)</b>	
<b>Svolgimento di attività analoghe a quelle svolte da altre società (art.20, c.2 lett. c)</b>	no
<b>Necessità di contenimento dei costi di funzionamento (art.20, c.2 lett. f)</b>	no
<b>Necessità di aggregazione di società (art.20, c.2 lett. g)</b>	no
<b>L'Amministrazione ha fissato, con proprio provvedimento, obiettivi specifici sui costi di funzionamento della partecipata? (art.19, c, 5) (11)</b>	
<b>Esito della revisione periodica (12)</b>	mantenimento senza interventi
<b>Modalità (razionalizzazione) (13)</b>	
<b>Termine previsto per la razionalizzazione (13)</b>	
<b>Dichiarazione di Cessione a titolo oneroso in Revisione straordinaria (14)</b>	no
<b>Note*</b>	

(9) Compilare il campo solo se nel campo "Società controllata da una quotata" è stato scelto "si".

(10) Compilare il campo se "Attività svolta dalla Partecipata" precedentemente selezionata è "Realizzazione e gestione di opera pubblica ovvero organizzazione e gestione di servizio di interesse generale tramite PPP (Art.4, c.2, lett.c)".

(11) Compilare il campo se "Tipo di controllo" è stato selezionato elemento diverso da "nessuno".

(12) La compilazione del campo non è richiesta per le società in liquidazione, per quelle soggette a procedure concorsuali e per i GAL.

(13) Campo obbligatorio se per "Esito della revisione periodica" è stato selezionato "Razionalizzazione".

(14) Nel campo l'Amministrazione deve specificare se nel provvedimento di revisione straordinaria, adottato ai sensi dell'art. 24 del TUSP, era stato indicato l'esito "Cessione a titolo oneroso". La compilazione non è richiesta se la società è in liquidazione, è soggetta a procedura concorsuale, è un GAL o nel caso in cui nel campo "Attività svolta dalla partecipata" sia stato selezionato "Coordinamento e attuazione patti territoriali e contratti

5

Banca di Credito Cooperativo di Roma – CF 01275240586

### Scheda di dettaglio

#### DATI ANAGRAFICI DELLA PARTECIPATA

NOME DEL CAMPO	Indicazioni per la compilazione
Codice Fiscale	01275240586
Denominazione	BCC ROMA -BANCA DI CREDITO COOPERATIVO DI ROMA
Data di costituzione della partecipata	17/10/1954
Forma giuridica	Società cooperativa
Tipo di fondazione	
Altra forma giuridica	
Stato di attività della partecipata	La società è attiva
Data di inizio della procedura <sup>(1)</sup>	
Società con azioni quotate in mercati regolamentati <sup>(2)</sup>	no
Società che ha emesso strumenti finanziari quotati in mercati regolamentati (ex TUSP) <sup>(2)</sup>	no
La società è un GAL <sup>(2)</sup>	no
La società è una "Società benefit" <sup>(3)</sup>	no

(1) Compilare solo se nel campo "stato di attività della partecipata" è stato indicato che sono in corso procedure di liquidazione oppure procedure concorsuali.

(2) Nell'applicativo le società con azioni quotate e quelle emittenti strumenti finanziari quotati in mercati regolamentati ("società quotate ex TUSP") e i Gruppi di Azione Locale (GAL) sono individuati mediante elenchi ufficiali.

(3) La "società benefit" è una società che nell'esercizio di una attività economica persegue, oltre allo scopo di dividerne gli utili, una o più finalità di beneficio comune e opera in modo responsabile, sostenibile e trasparente nei confronti di persone, comunità, territori e ambiente, beni ed attività culturali e sociali, enti e associazioni ed altri portatori di interesse. Tali finalità devono essere indicate specificatamente nell'oggetto sociale della società. La "società benefit" redige annualmente una relazione concernente il perseguimento del beneficio comune, da allegare al bilancio societario e da pubblicare nel proprio sito Internet (cfr. art. 1, commi 376 – 384, L. n. 208/2015).

#### SEDE LEGALE DELLA PARTECIPATA

NOME DEL CAMPO	Indicazioni per la compilazione
Stato	Italia
Provincia	Roma
Comune	Roma
CAP*	00187
Indirizzo*	Via Sardegna, 129
Telefono*	
FAX*	
Email*	BCCROMA@ACTALISCERTYMAIL.IT

\*campo con compilazione facoltativa

#### SETTORE DI ATTIVITÀ DELLA PARTECIPATA

Indicare il settore ATECO rappresentativo dell'attività svolta. Nel caso in cui i settori siano più di uno, indicarli in ordine decrescente di importanza.

Dal 1° aprile 2025 è entrata in vigore la classificazione ATECO 2025. L'applicativo gestirà sia i vecchi (ATECO 2022) che i nuovi codici (ATECO 2025), ricordando che per le società, nella maggior parte dei casi, le informazioni di anagrafica, incluse quelle relative al settore di attività, sono acquisite dal Registro delle Imprese (nel quale i codici ATECO sono stati automaticamente riclassificati).

Il seguente file riporta la classificazione ATECO 2022 e ATECO 2025 con il dettaglio delle modifiche intervenute:

<https://www.istat.it/wp-content/uploads/2025/03/Sintesi-modifiche-struttura-ATECO-2025.xlsx>.

Per approfondimenti sulla classificazione Ateco si rimanda al link:

<https://www.istat.it/classificazione/ateco-2025/>

NOME DEL CAMPO	Indicazioni per la compilazione
Attività 1	K.64.19.10 - Intermediazione monetaria di istituti monetari diversi dalle Banche centrali. Presidenza e direzione generale.

## ULTERIORI INFORMAZIONI SULLA PARTECIPATA\*

NOME DEL CAMPO	Indicazioni per la compilazione
Società in house	no
Previsione nello statuto di limiti sul fatturato (4)	
Società contenuta nell'allegato A al D.Lgs. n. 175/2016	no
Società a partecipazione pubblica di diritto singolare (art.1, c. 4, lett. A)#	no
Riferimento normativo società di diritto singolare (4)	
Società a controllo pubblico che adotta un sistema di contabilità analitica e separata per le attività oggetto di diritti speciali o esclusivi svolte insieme ad altre attività in regime di mercato §	no
Specificare se le regole per la contabilità la disciplina applicata è stata dettata da:	
Società esclusa dall'applicazione dell'art. 4 con DPCM (art. 4, c. 9)	no
Società esclusa dall'applicazione dell'art. 4 con provvedimento del Presidente della Regione o delle Prov. Autonome (art. 4, c. 9)	no
Riferimento normativo atto esclusione (5)	

\* La compilazione della Sezione "Ulteriori Informazioni sulla partecipata" non è richiesta per "società quotate ex TUSP", se la società è un GAL oppure se lo stato di attività della società è "in liquidazione" o "soggetta a procedure concorsuali".

(4) Compilare il campo solo se nel campo precedente è stato scelto "sì"

(5) Compilare il campo solo se in uno dei campi precedenti è stato scelto "sì"

# Per la nozione giuridica di "società a partecipazione pubblica di diritto singolare" di cui all'art. 1, comma 4, del TUSP, si veda l'orientamento della Struttura di monitoraggio disponibile sul sito del Ministero dell'Economia e delle Finanze al seguente link:

[https://www.dt.mef.gov.it/export/sites/sitodt/modules/documenti\\_it/patrimonio\\_pubblico/patrimonio\\_pa/Orientamento\\_del\\_18\\_novembre\\_2019\\_xSocietx\\_a\\_partecipazione\\_pubblica\\_di\\_diritto\\_singolarex.pdf](https://www.dt.mef.gov.it/export/sites/sitodt/modules/documenti_it/patrimonio_pubblico/patrimonio_pa/Orientamento_del_18_novembre_2019_xSocietx_a_partecipazione_pubblica_di_diritto_singolarex.pdf)

§ Occorre selezionare "SI" se la società è a controllo pubblico (esercitato da una o più pubbliche amministrazioni congiuntamente), svolge attività economiche protette da diritti speciali o esclusivi, insieme con altre attività svolte in regime di economia di mercato ed ha adottato un sistema di contabilità analitica e separata secondo le indicazioni dettate dal MEF con la direttiva del 9 settembre 2019 (ai sensi del dell'art.6, c.1, TUSP) ovvero secondo le indicazioni dettate dall'Autorità di settore. Si ricorda che per diritti esclusivi o speciali si intendono i diritti concessi da un'autorità competente mediante una disposizione legislativa o regolamentare o disposizione amministrativa pubblicata, avente l'effetto di riservare, rispettivamente, a uno o più operatori economici l'esercizio di un'attività e di incidere sostanzialmente sulla capacità di altri operatori economici di esercitare tale attività.

## DATI DI BILANCIO PER LA VERIFICA TUSP\*

NOME DEL CAMPO	Anno 2024
Tipologia di attività svolta	Attività bancarie e finanziarie
Numero medio di dipendenti	1.452
Numero dei componenti dell'organo di amministrazione	13
Compenso dei componenti dell'organo di amministrazione	1.075.961
Numero dei componenti dell'organo di controllo	3
Compenso dei componenti dell'organo di controllo	256.894

NOME DEL CAMPO	2024	2023	2022	2021	2020
Approvazione bilancio	sì	sì	sì	sì	sì
Risultato d'esercizio	294.219.680	95.444.042	42.736.248	38.497.686	36.035.909

\* La compilazione della Sezione "Dati di bilancio per la verifica TUSP" non è richiesta per le "società quotate ex TUSP", se lo stato di attività della società è "in liquidazione" o "soggetta a procedure concorsuali".

### Attività bancarie e finanziarie

Compilare la seguente sotto-sezione se la "Tipologia di attività svolta" dalla partecipata è: **"Attività bancarie e finanziarie"**.

NOME DEL CAMPO	2024	2023	2022
Interessi attivi e proventi assimilati	711.096.866	565.471.102	296.478.944
Commissioni attive	148.237.347	140.010.778	128.178.453



**QUOTA DI POSSESSO (quota diretta e/o indiretta)**

NOME DEL CAMPO	Indicazioni per la compilazione
<b>Tipologia di Partecipazione</b>	Partecipazione indiretta
<b>Quota diretta <sup>(6)</sup></b>	
<b>Codice Fiscale Tramite <sup>(7)</sup></b>	05327781000
<b>Denominazione Tramite (organismo) <sup>(7)</sup></b>	Tecno Holding spa
<b>Quota detenuta dalla Tramite nella società <sup>(8)</sup></b>	0,000005%

<sup>(6)</sup> Se la partecipazione è diretta o sia diretta che indiretta, inserire la quota detenuta direttamente dall'Amministrazione nella società.

<sup>(7)</sup> Compilare se per "Tipologia di Partecipazione" è stato indicato "Partecipazione Indiretta" o "Partecipazione diretta e indiretta". Inserire CF e denominazione dell'ultima tramite attraverso la quale la società è indirettamente partecipata dall'Amministrazione.

<sup>(8)</sup> Inserire la quota di partecipazione che la "tramite" detiene nella società.

**QUOTA DI POSSESSO – TIPO DI CONTROLLO**

Indicare il tipo di controllo\* esercitato dall'Amministrazione sulla partecipata. Ai fini del controllo è necessario tener conto, oltre che della quota diretta, anche di eventuali quote indirette detenute dall'Amministrazione nella partecipata.

Nel caso di società partecipata indirettamente, in via generale, inserire il tipo di controllo esercitato dall'Amministrazione sulla "tramite".

NOME DEL CAMPO	Indicazioni per la compilazione
<b>Tipo di controllo*</b>	nessuno

\*Per la definizione di controllo si rinvia all'atto di [orientamento del 15 febbraio 2018](#) emanato della Struttura di indirizzo, monitoraggio e controllo sull'attuazione del TUSP e alla deliberazione della Corte dei conti, Sezioni riunite in sede di controllo, 20 giugno 2019, n. 11/SSRRCO/QMIG/19.

**INFORMAZIONI ED ESITO PER LA RAZIONALIZZAZIONE**

NOME DEL CAMPO	Indicazioni per la compilazione
<b>Partecipazione ancora detenuta alla data di adozione del provvedimento</b>	si
Se la partecipazione è ancora detenuta alla data di adozione del provvedimento continuare con la compilazione dei campi di seguito riportati. Altrimenti, se la partecipazione non è più detenuta alla data di adozione del provvedimento, deve essere compilata la scheda "Partecipazione non più detenuta" in base alla tipologia della razionalizzazione realizzata.	
<b>Società controllata da una quotata</b>	no
<b>CF della società quotata controllante <sup>(9)</sup></b>	
<b>Denominazione della società quotata controllante <sup>(9)</sup></b>	
<b>Attività svolta dalla Partecipata</b>	attività diversa dalle precedenti
<b>Descrizione dell'attività</b>	ATTIVITA' DI INTERMEDIAZIONE FINANZIARIA E CREDITIZIA
<b>Quota % di partecipazione detenuta dal soggetto privato <sup>(10)</sup></b>	
<b>Svolgimento di attività analoghe a quelle svolte da altre società (art.20, c.2 lett. c)</b>	no
<b>Necessità di contenimento dei costi di funzionamento (art.20, c.2 lett. f)</b>	no
<b>Necessità di aggregazione di società (art.20, c.2 lett. g)</b>	no
<b>L'Amministrazione ha fissato, con proprio provvedimento, obiettivi specifici sui costi di funzionamento della partecipata? (art.19, c, 5) <sup>(11)</sup></b>	no
<b>Esito della revisione periodica <sup>(12)</sup></b>	mantenimento senza interventi
<b>Modalità (razionalizzazione) <sup>(13)</sup></b>	
<b>Termine previsto per la razionalizzazione <sup>(13)</sup></b>	
<b>Dichiarazione di Cessione a titolo oneroso in Revisione straordinaria <sup>(14)</sup></b>	no
<b>Note*</b>	

<sup>(9)</sup> Compilare il campo solo se nel campo "Società controllata da una quotata" è stato scelto "sì".

<sup>(10)</sup> Compilare il campo se "Attività svolta dalla Partecipata" precedentemente selezionata è "Realizzazione e gestione di opera pubblica ovvero organizzazione e gestione di servizio di interesse generale tramite PPP (Art.4, c.2, lett.c)".

<sup>(11)</sup> Compilare il campo se "Tipo di controllo" è stato selezionato elemento diverso da "nessuno".

<sup>(12)</sup> La compilazione del campo non è richiesta per le società in liquidazione, per quelle soggette a procedure concorsuali e per i GAL.

<sup>(13)</sup> Campo obbligatorio se per "Esito della revisione periodica" è stato selezionato "Razionalizzazione".

<sup>(14)</sup> Nel campo l'Amministrazione deve specificare se nel provvedimento di revisione straordinaria, adottato ai sensi dell'art. 24 del TUSP, era stato indicato l'esito "Cessione a titolo oneroso". La compilazione non è richiesta se la società è in liquidazione, è soggetta a procedura concorsuale, è un GAL o nel caso in cui nel campo "Attività svolta dalla partecipata" sia stato selezionato "Coordinamento e attuazione patti territoriali e contratti

d'area ex delibera CIPE 21/03/1997 (Art. 26, c.7) oppure "Gestione delle case da gioco – società già costituita e autorizzata alla data del 23/09/2016 (art. 26, c. 12 sexies)".

\*Campo con compilazione facoltativa.

IL SEGRETARIO  
Federico Sisti  
*firma digitale*

IL PRESIDENTE  
Tommaso De Simone  
*firma digitale*

Atto sottoscritto con firma digitale (artt. 20, 21, 22, 23 e 24 del D.Lgs. n. 82 del 07/03/2005 e s.m.i).