



**Camera di Commercio
Caserta**

TERRA DI LAVORO IN CIFRE

GENNAIO-MARZO 2009
SISTAN – Sistema Statistico Nazionale
a cura dell'ufficio studi/statistica



**Camera di Commercio
Caserta**

**Pubblicazione a cura di:
Domenico Russo – Responsabile Servizio “Studi/Statistica**

**Coordinamento a cura di:
Luigi Rao – Dirigente dell’area economica promozionale**

Camera di Commercio Industria Artigianato e Agricoltura di Caserta
Centralino: 0823 249211 – Ufficio Studi e Statistica 0823 249401
Indirizzo di posta elettronica: domenico.russo@ce.camcom.it

La presente pubblicazione, chiusa nel mese di aprile, è scaricabile integralmente dal sito web www.ce.camcom.it della Camera di Commercio di Caserta.

L'economia provinciale

La popolazione:

La popolazione provinciale, come è noto, ha raggiunto nel mese di giugno del 2008 il traguardo di 900.000 abitanti. La crescita naturale nella seconda parte dello stesso anno ha fatto registrare un aumento medio mensile di circa cento nati vivi. Anche il movimento migratorio negli ultimi mesi del 2008 ha accusato un sensibile incremento nel saldo tra iscritti e cancellati.

La struttura produttiva:

La crisi globale che aveva fatto sentire i suoi effetti già nella seconda metà del 2008, ha confermato il coinvolgimento del sistema impresa provinciale nella fase recessiva anche nel primo trimestre del 2009. Infatti, il tasso di crescita (circa 3%) che animato l'imprenditoria casertana negli ultimi anni, si è trasformato in una contrazione media di -0,4%, pari a 493 imprese in meno. I settori più penalizzati sono: a) l'agricoltura con -339 unità imprenditoriali (saldo tra iscrizioni e cancellazioni); b) le imprese delle costruzioni hanno annotato una contrazione di 231 unità; per il comparto il Commercio al dettaglio le ditte si sono ridotte di 316 unità.

Il sistema creditizio:

Le difficoltà di accesso al credito specialmente da parte delle piccole imprese stanno mettendo in seria difficoltà la loro sopravvivenza. Segnali evidenti del periodo di crisi arrivano anche dai dati sul sistema creditizio. In effetti, il sensibile aumento (+1.071) dei titoli protestati nel corso del 2008 rispetto al 2007 sottolinea lo stato di difficoltà degli operatori economici nell'onorare i titoli di credito sottoscritti. La riduzione del numero degli assegni protestati (-2.563) conferma la crisi di liquidità delle imprese, generata anche dalla stretta creditizia operata dal sistema bancario.

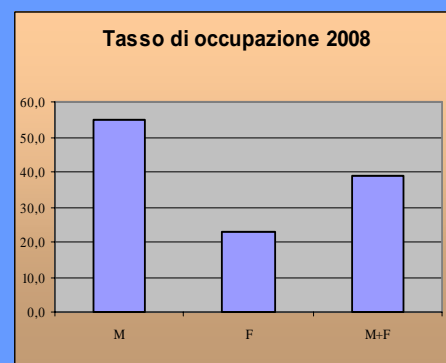
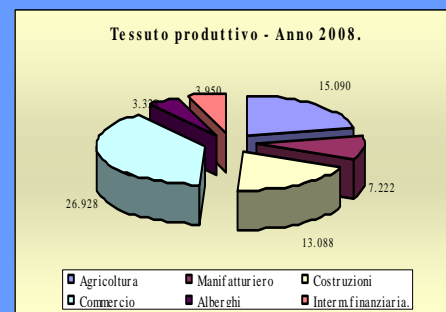
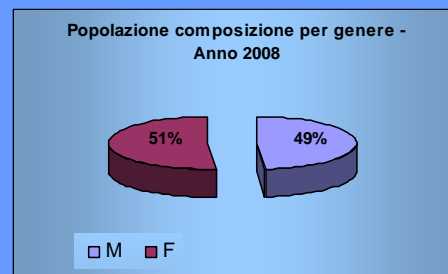
L'occupazione:

il tasso di occupazione nel 2008 si è contratto al 38,7%, percentuale al di sotto della media regionale (42,5%) e rispetto al dato nazionale (58,7%) la riduzione si manifesta in modo molto più marcato. Il dato provinciale è influenzato negativamente anche dalla scarsa partecipazione della componente femminile al mondo del lavoro, il cui tasso di occupazione raggiunge appena il 23% al di sotto del 50% della media nazionale.

Il tasso di disoccupazione ha raggiunto il 10%, superando del 3,3% la media nazionale. Alla formazione del dato concorrono la componente maschie con il 7,5% e quella femminile del 16,8%.

Il turismo straniero:

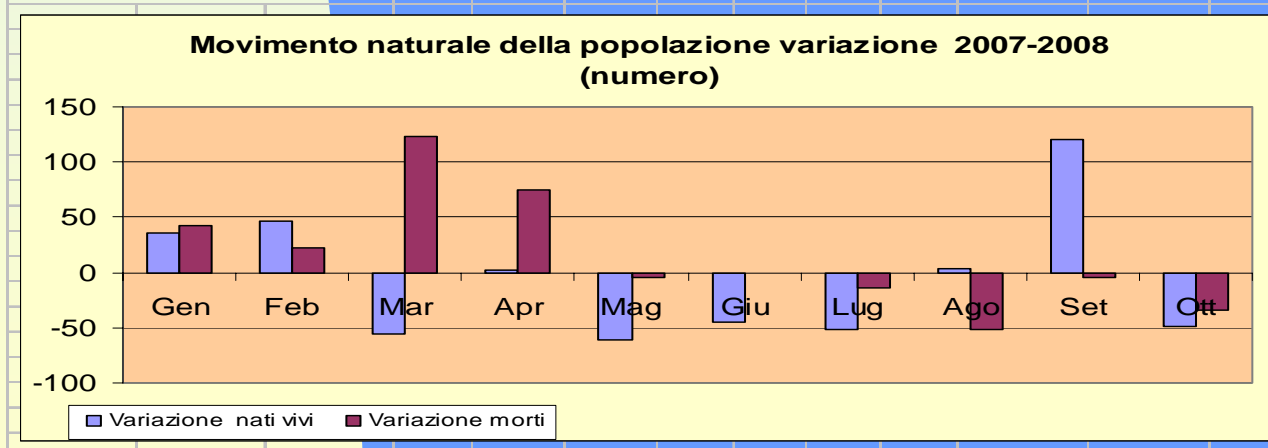
Nei primi due mesi di quest'anno continua il buon andamento della presenza dei viaggiatori stranieri (12.000) nella nostra provincia. Anche le strutture ricettive hanno realizzato un discreto risultato con 189.000 pernottamenti.



Provincia di CASERTA – Movimento naturale della popolazione – Gennaio/ottobre 2008

Movimento naturale della popolazione												
Mese	Popolazione inizio periodo 2008	Popolazione inizio periodo 2007	Variazione	Nati Vivi 2008	Nati Vivi 2007	Variazione	Morti 2008	Morti 2007	Variazione	Saldo naturale 2008	Saldo naturale 2007	Variazione
Totale												
Gennaio	897820	891473	6347	845	809	36	720	677	43	125	132	-7
Febbraio	898223	891790	6433	754	707	47	619	597	22	135	110	25
Marzo	898964	892415	6549	694	749	-55	659	536	123	35	213	-178
Aprile	899221	892975	6246	739	737	2	617	542	75	122	195	-73
Maggio	899688	893561	6127	799	860	-61	563	567	-4	236	293	-57
Giugno	899995	894171	5824	796	841	-45	537	538	-1	259	303	-44
Luglio	900239	894854	5385	925	976	-51	547	561	-14	378	415	-37
Agosto	901175	895436	5739	865	861	4	534	586	-52	331	275	56
Settembre	901433	895736	5697	961	841	120	544	548	-4	417	293	124
Ottobre	902009	895900	6109	850	899	-49	560	594	-34	290	305	-15
Totale	902009	895900	6109	8228	8280	-52	5900	5746	154	2328	2534	-206
Maschi												
Gennaio	437240	434229	3011	440	396	44	377	336	41	63	60	3
Febbraio	437442	434343	3099	388	371	17	296	297	-1	92	74	18
Marzo	437824	434620	3204	347	379	-32	318	277	41	29	102	-73
Aprile	437952	434825	3127	373	386	-13	300	257	43	73	129	-56
Maggio	438159	435093	3066	413	445	-32	278	304	-26	135	141	-6
Giugno	438259	435331	2928	414	426	-12	281	265	16	133	161	-28
Luglio	438305	435621	2684	462	471	-9	258	259	-1	204	212	-8
Agosto	438805	435931	2874	450	456	-6	260	322	-62	190	134	56
Settembre	438938	436092	2846	464	439	25	283	294	-11	181	145	36
Ottobre	439214	436193	3021	451	458	-7	282	310	-28	169	148	21
Totale	439214	436193	3021	4202	4227	-25	2933	2921	12	1269	1306	-37
Femmine												
Gennaio	460580	457244	3336	405	413	-8	343	341	2	62	72	-10
Febbraio	460781	457447	3334	366	336	30	323	300	23	43	36	7
Marzo	461140	457795	3345	347	370	-23	341	259	82	6	111	-105
Aprile	461269	458150	3119	366	351	15	317	285	32	49	66	-17
Maggio	461529	458468	3061	386	415	-29	285	263	22	101	152	-51
Giugno	461736	458840	2896	382	415	-33	256	273	-17	126	142	-16
Luglio	461934	459233	2701	463	505	-42	289	302	-13	174	203	-29
Agosto	462370	459505	2865	415	405	10	274	264	10	141	141	0
Settembre	462495	459644	2851	497	402	95	261	254	7	236	148	88
Ottobre	462795	459707	3088	399	441	-42	278	284	-6	121	157	-36
Totale	462795	459707	3088	4026	4053	-27	2967	2825	142	1059	1228	-169

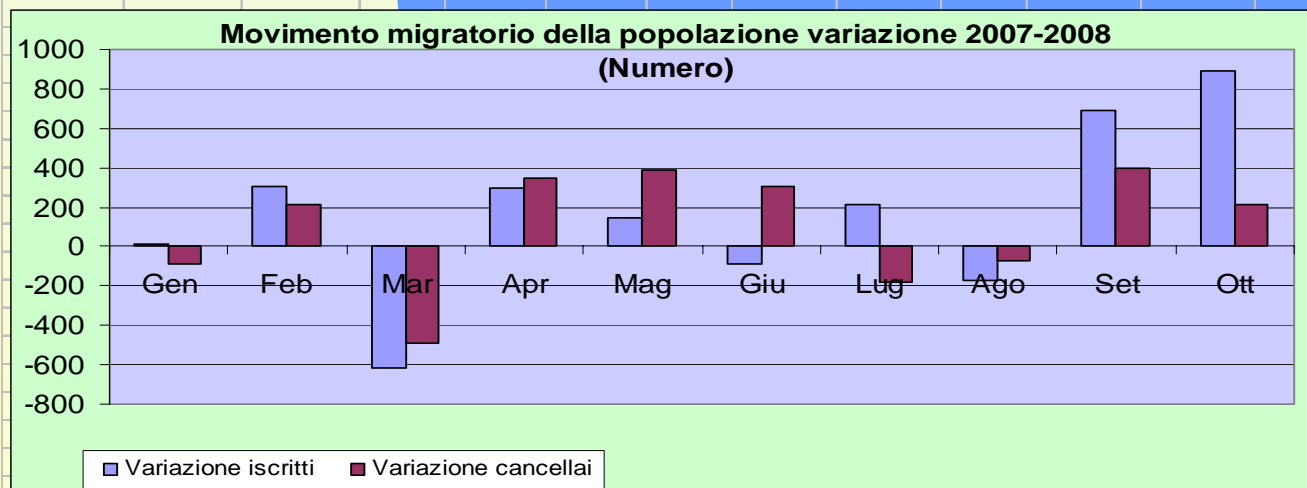
Elaboraioni Ufficio Studi su dati Istat



Provincia di CASERTA - Movimento migratorio della popolazione- Gennaio ottobre 2008.

Movimento migratorio della popolazione												
Mese	Iscritti 2008	Iscritti 2007	Variazione	Cancellati 2008	Cancellati 2007	Variazione	Saldo migratorio 2008	Saldo migratorio 2007	Variazione	Popolazione e fine periodo 2008	Popolazione e fine periodo 2007	Variazione
Totale												
Gennaio	2485	2477	8	2207	2292	-85	278	185	93	898223	891790	6433
Febbraio	3091	2786	305	2485	2271	214	606	515	91	898964	892415	6549
Marzo	2199	2815	-616	1977	2468	-491	222	347	-125	899221	892975	6246
Aprile	2321	2022	299	1976	1631	345	345	391	-46	899688	893561	6127
Maggio	2371	2226	145	2300	1909	391	71	317	-246	899995	894171	5824
Giugno	2118	2208	-90	2133	1828	305	-15	380	-395	900239	894854	5385
Luglio	2563	2353	210	2005	2186	-181	558	167	391	901175	895436	5739
Agosto	1528	1700	-172	1601	1675	-74	-73	25	-98	901433	895736	5697
Settembre	2882	2193	689	2723	2322	401	159	-129	288	902009	895900	6109
Ottobre	4039	3149	890	3053	2837	216	986	312	674	903285	896517	6768
Totale	25597	23929	1668	22460	21419	1041	3137	2510	627	903285	896517	6768
Maschi												
Gennaio	1202	1218	-16	1063	1164	-101	139	54	85	437442	434343	3099
Febbraio	1550	1383	167	1260	1180	80	290	203	87	437824	434620	3204
Marzo	1112	1383	-271	1013	1280	-267	99	103	-4	437952	434825	3127
Aprile	1131	1019	112	997	880	117	134	139	-5	438159	435093	3066
Maggio	1200	1130	70	1235	1033	202	-35	97	-132	438259	435331	2928
Giugno	1111	1099	12	1198	970	228	-87	129	-216	438305	435621	2684
Luglio	1282	1191	91	986	1093	-107	296	98	198	438805	435931	2874
Agosto	779	835	-56	836	808	28	-57	27	-84	438938	436092	2846
Settembre	1442	1081	361	1347	1125	222	95	-44	139	439214	436193	3021
Ottobre	2027	1538	489	1539	1353	186	488	185	303	439871	436526	3345
Totale	12836	11877	959	11474	10886	588	1362	991	371	439871	436526	3345
Femmine												
Gennaio	1283	1259	24	1144	1128	16	139	131	8	460781	457447	3334
Febbraio	1541	1403	138	1225	1091	134	316	312	4	461140	457795	3345
Marzo	1087	1432	-345	964	1188	-224	123	244	-121	461269	458150	3119
Aprile	1190	1003	187	979	751	228	211	252	-41	461529	458468	3061
Maggio	1171	1096	75	1065	876	189	106	220	-114	461736	458840	2896
Giugno	1007	1109	-102	935	858	77	72	251	-179	461934	459233	2701
Luglio	1281	1162	119	1019	1093	-74	262	69	193	462370	459505	2865
Agosto	749	865	-116	765	867	-102	-16	-2	-14	462495	459644	2851
Settembre	1440	1112	328	1376	1197	179	64	-85	149	462795	459707	3088
Ottobre	2012	1611	401	1514	1484	30	498	127	371	463414	459991	3423
Totale	12761	12052	709	10986	10533	453	1775	1519	256	463414	459991	3423

Elaborazioni Ufficio Studi su dati Istat



Movimento anagrafico delle imprese - Anno 2008.

		Registrate	Iscritte	Cessate	Saldo
A	A Agricoltura (totale sez.)	15.090	638	977	-339
B	Pesca,piscicoltura e servizi connessi	12	0	1	-1
C	Estrazione di minerali (totale sez.)	98	0	3	-3
D	Attivita' manifatturiere (totale sez.)	7.222	325	474	-149
DA15	Industrie alimentari e delle bevande	1.838	119	121	-2
DA16	Industria del tabacco	9	0	1	-1
DB17	Industrie tessili	187	8	24	-16
DB18	Confecz.articoli vestiario;prep.pellicce	528	27	41	-14
DC19	Prep.e concia cuoio;fabbr.artic.viaggio	471	17	30	-13
DD20	Ind.legno,esclusi mobili;fabbr.in paglia	565	19	33	-14
DE21	Fabbric.pasta-carta,carta e prod.di carta	53	3	3	0
DE22	Editoria,stampo e riprod.supp.registrati	243	11	11	0
DF23	Fabbric.coke,raffinerie,combust.nucleari	7	0	0	0
DG24	Fabbric.prodotti chimici e fibre sintetiche	100	3	6	-3
DH25	Fabbric.artic.in gomma e mat.plastiche	99	2	11	-9
DI26	Fabbric.prodotti lavoraz.min.non metallif.	445	11	27	-16
DJ27	Produzione di metalli e loro leghe	69	0	2	-2
DJ28	Fabbricaz.e lav.prod.metallo,escl.macchine	1.149	49	78	-29
DK29	Fabbric.macchine ed appar.mecc.,instal.	293	12	8	4
DL30	Fabbric.macchine per uff.,elaboratori	39	0	4	-4
DL31	Fabbric.di macchine ed appar.eletr.n.c.a.	263	11	24	-13
DL32	Fabbric.appar.radiotel.e app.per comunic.	58	0	1	-1
DL33	Fabbric.appar.medicali,precis.,strum.optici	190	5	7	-2
DM34	Fabbric.autoveicoli,rimorchi e semirim.	33	1	3	-2
DM35	Fabbric.di altri mezzi di trasporto	62	3	2	1
DN36	Fabbric.mobili;altre industrie manifatturier	474	24	36	-12
DN37	Recupero e preparaz. per il riciclaggio	47	0	1	-1
E	Prod.e distrib.energ.eletr.,gas e acqua (tot. Sez.)	24	0	2	-2
F	Costruzioni	13.088	855	1.086	-231
G	Comm.ingr.e dett.;rip.beni pers.e casa (tot. Sez.)	26.928	1.739	2.097	-358
G 50	Comm.manut.e rip.autov. e motocicli	2.991	150	197	-47
G 51	Comm.ingr.e interm.del comm.escl.autov.	5.362	352	347	5
G 52	Comm.dett.escl.autov;rip.beni pers.	18.575	1.237	1.553	-316
H	Alberghi e ristoranti	3.328	209	243	-34
I	Trasporti,magazzinaggio e comunicaz. (tot. Sez.)	1.951	68	144	-76
I 60	Trasporti terrestri;trasp.mediante condotta	1.448	19	87	-68
I 61	Trasporti marittimi e per vie d'acqua	3	0	1	-1
I 62	Trasporti aerei	0	0	0	0
I 63	Attivita' ausiliarie dei trasp.;ag.viaggi	291	12	17	-5
I 64	Poste e telecomunicazioni	209	37	39	-2
J	Intermediaz.monetaria e finanziaria (tot. Sez)	1.123	115	115	0
K	Attiv.immob.,noleggio,informat.,ricerca (tot. Sez)	3.950	250	277	-27
K 70	Attivita' immobiliari	877	34	37	-3
K 71	Noleggio macc.e attrezz.senza operat.	256	22	15	7
K 72	Informatica e attivita' connesse	779	66	67	-1
K 73	Ricerca e sviluppo	34	1	1	0
K 74	Altre attivita' professionali e imprendit.	2.004	127	157	-30
M	Istruzione	470	61	104	-43
N	Sanita' e altri servizi sociali	518	6	18	-12
O	Altri servizi pubblici,sociali e personali	2.868	194	205	-11
TOT	TOTALE	86.415	6.525	6.380	145

Fonte: Elaborazioni Ufficio Studi su dati Movimprese

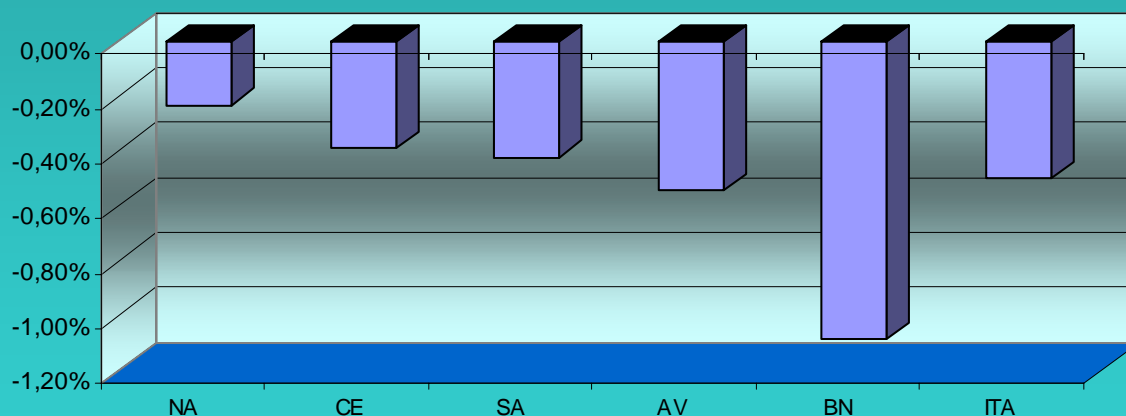
6

Movimprese – Tassi di sviluppo Trimestrali – Gennaio/marzo 2009

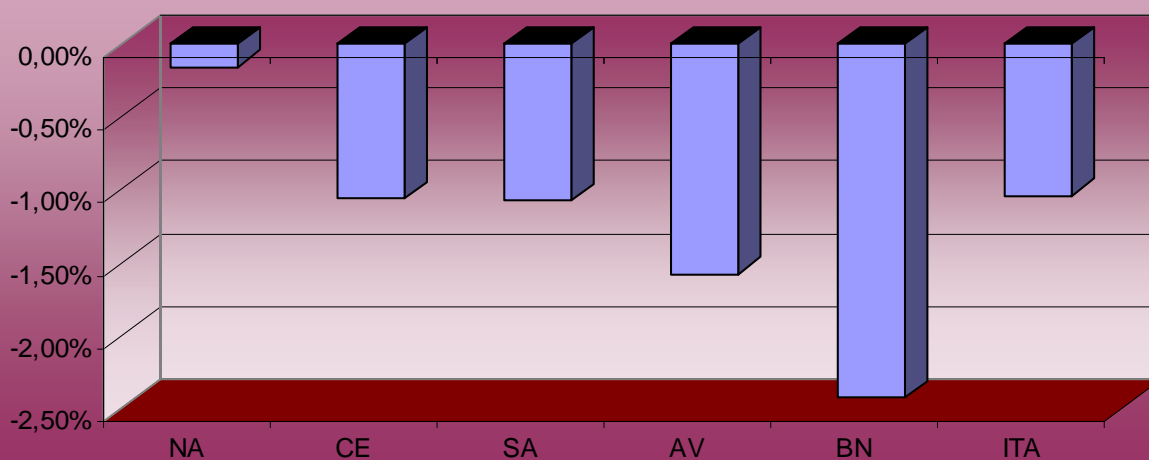
TOTALE IMPRESE – I° trimestre 2009					TOT. IMPRESE ARTIGIANE – I° trimestre 2009				
Posto in graduatoria	Province	Tasso di crescita I trim. 2009	Saldo I trim. 2009	Totale imprese al 31.03.2009	Posto in graduatoria	Province	Tasso di crescita I trim. 2009	Saldo I trim. 2009	Totale imprese al 31.03.2009
13	NAPOLI	-0,23%	-614	260.610	5	SALERNO	-0,16%	-34	21.026
28	CASERTA	-0,39%	-340	86.026	48	BENEVENTO	-1,06%	-56	5.228
33	SALERNO	-0,42%	-493	117.187	51	CASERTA	-1,07%	-132	12.207
43	AVELLINO	-0,54%	-245	45.213	81	NAPOLI	-1,57%	-467	29.302
93	BENEVENTO	-1,08%	-383	34.889	103	AVELLINO	-2,42%	-200	8.061
	ITALIA	-0,50%	-30.706	6.065.232		ITALIA	-1,04%	-15.564	1.480.582

Fonte: Elaborazioni Ufficio Studi su dati Movimprese

Tassi di crescita delle imprese nel 1° trimestre 2009



Tassi di crescita delle imprese artigiane nel 1° trimestre 2009



Movimento anagrafico delle imprese artigiane

		Registrate	Attive	Iscrizioni	Cessazioni	Saldo
A	A Agricoltura (totale sez.)	127	127	14	26	-12
C	Estrazione di minerali (totale sez.)	4	4	0	1	-1
D	Attività manifatturiere (totale sez.)	3.595	3.505	306	323	-17
DA15	Industrie alimentari e delle bevande	1.271	1.256	165	122	43
DB17	Industrie tessili	76	74	8	12	-4
DB18	Confez.articoli vestiario;prep.pellicce	209	205	15	24	-9
DC19	Prep.e concia cuoio;fabbr.artic.viaggio	98	90	6	7	-1
DD20	Ind.legno,esclusi mobili;fabbr.in paglia	354	347	19	28	-9
DE21	Fabbric.pasta-carta,carta e prod.di carta	9	7	1	1	0
DE22	Editoria,stamp a e riprod.supp.registrati	107	103	4	6	-2
DG24	Fabbric.prodotti chimici e fibre sintetiche	16	15	1	2	-1
DH25	Fabbric.artic.in gomma e mat.plastiche	14	13	0	2	-2
DI26	Fabbric.prodotti lavoraz.min.non metallif.	191	184	10	18	-8
DJ27	Produzione di metalli e loro leghe	33	31	0	0	0
DJ28	Fabbricaz.e lav.prod.metallo,escl.macchine	579	564	29	49	-20
DK29	Fabbric.macchine ed appar.mecc.,instal.	99	98	7	4	3
DL30	Fabbric.macchine per uff.,elaboratori	17	16	1	2	-1
DL31	Fabbric.di macchine ed appar.elettr.n.c.a.	66	59	5	7	-2
DL32	Fabbric.appar.radiotel.e app.per comunic.	13	13	0	0	0
DL33	Fabbric.appar.medicali,precis.,strum.optici	138	136	6	8	-2
DM34	Fabbric.autoveicoli,rimorchi e semirim.	2	2	0	1	-1
DM35	Fabbric.di altri mezzi di trasporto	11	10	0	2	-2
DN36	Fabbric.mobili;altre industrie manifatt.	283	273	29	27	2
DN37	Recupero e preparaz. per il riciclaggio	9	9	0	1	-1
E	Prod.e distrib.energ.elettr.,gas e acqua	1	0	0	0	0
F	Costruzioni	4.043	3.979	597	536	61
G	Comm.ingr.e dett.;rip.beni pers.e per la casa	1.465	1.439	80	142	-62
G 50	Comm.manut.e rip.autov. e motocicli	1.184	1.172	71	80	-9
G 51	Comm.ingr.e interm.del comm.escl.autov.	17	13	1	1	0
G 52	Comm.dett.escl.autov;rip.beni pers.	264	254	8	61	-53
H	Alberghi e ristoranti	53	50	0	14	-14
I	Trasporti,magazzinaggio e comunicaz.	579	559	16	50	-34
J	Intermediaz.monetaria e finanziaria	1	1	0	2	-2
K	Attiv.immob.,noleggio,informat.,ricerca	577	570	58	51	7
M	Istruzione	7	7	1	1	0
N	Sanità' e altri servizi sociali	1	1	0	0	0
O	Altri servizi pubblici,sociali e personali	1.856	1.849	134	144	-10
NC	Imprese non classificate	29	18	6	5	1
TOT	TOTALE	12.339	12.110	1.212	1.295	-83

Fonte: Elaborazioni Ufficio Studi su dati Movimprese

IMPRESE ENTRATE IN PROCEDURA FALLIMENTARE, MESE E ANNO DI APERTURA DELLA PROCEDURA

	2007												TOT
	gen	feb	mar	apr	mag	giu	lug	ago	set	ott	nov	dic	
AVELLINO	3	16	5	4	8	2	5	9	4	4	5	3	68
BENEVENTO	3	2	2	2	4	2	4	0	0	1	0	2	22
CASERTA	17	9	11	12	3	10	11	2	11	5	5	6	102
NAPOLI	22	15	13	26	21	17	23	5	9	31	21	17	220
SALERNO	14	19	11	5	4	6	15	1	4	14	17	4	114
Campania	59	61	42	49	40	37	58	17	28	55	48	32	526
ITALIA	776	750	725	626	657	616	663	268	278	659	600	552	7.170

Elaboraioni Ufficio Studi su dati Infocamere

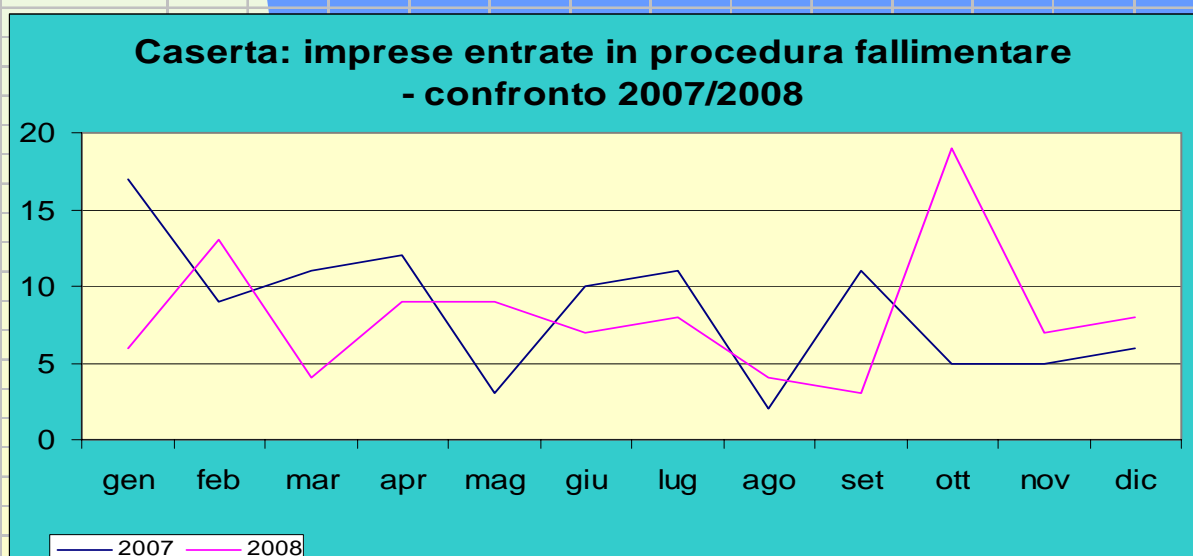
	2008												TOT
	gen	feb	mar	apr	mag	giu	lug	ago	set	ott	nov	dic	
AVELLINO	1	7	5	3	6	7	2	4	4	3	7	4	53
BENEVENTO	4	3	1	3	2	0	3	0	0	2	2	1	21
CASERTA	6	13	4	9	9	7	8	4	3	19	7	8	97
NAPOLI	28	15	20	43	32	29	32	5	16	40	36	25	321
SALERNO	7	18	3	6	5	9	11	1	9	12	17	13	111
Campania	46	56	33	64	54	52	56	14	32	76	69	51	603
ITALIA	561	607	629	654	691	638	753	207	357	855	663	715	7.330

Elaboraioni Ufficio Studi su dati Infocamere

Procedure fallimentari anno 2008 - Rapporti di composizione raffronti territoriali.

	2008												TOT
	gen	feb	mar	apr	mag	giu	lug	ago	set	ott	nov	dic	
AVELLINO	1,9	13,2	9,4	5,7	11,3	13,2	3,8	7,5	7,5	5,7	13,2	7,5	100
BENEVENTO	19,0	14,3	4,8	14,3	9,5	0,0	14,3	0,0	0,0	9,5	9,5	4,8	100
CASERTA	6,2	13,4	4,1	9,3	9,3	7,2	8,2	4,1	3,1	19,6	7,2	8,2	100
NAPOLI	8,7	4,7	6,2	13,4	10,0	9,0	10,0	1,6	5,0	12,5	11,2	7,8	100
SALERNO	6,3	16,2	2,7	5,4	4,5	8,1	9,9	0,9	8,1	10,8	15,3	11,7	100
Campania	7,6	9,3	5,5	10,6	9,0	8,6	9,3	2,3	5,3	12,6	11,4	8,5	100
ITALIA	7,7	8,3	8,6	8,9	9,4	8,7	10,3	2,8	4,9	11,7	9,0	9,8	100

Elaboraioni Ufficio Studi su dati Infocamere

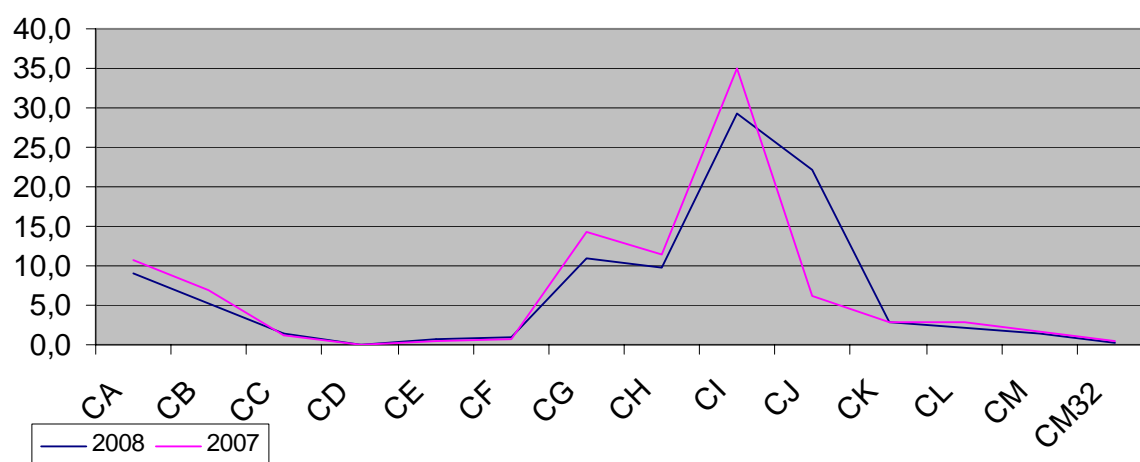


Commercio internazionale – Anno 2008

TERRITORIO	2007		2008 provvisorio	
	import	export	import	export
A-PRODOTTI DELL'AGRICOLTURA, DELLA SILVICOLTURA E	18.047.636	50.707.320	21.222.799	48.173.851
B-PRODOTTI DELL'ESTRAZIONE DI MINERALI DA CAVE E M	1.862.894	2.897	2.162.483	9.052
C-PRODOTTI DELLE ATTIVITA' MANIFATTURIERE	1.109.072.224	1.081.654.138	1.055.949.309	1.226.023.604
E-PRODOTTI DELLE ATTIVITA' DI TRATTAMENTO DEI RIFI	4.238.104	157.826	4.214.455	55.782
J-PRODOTTI DELLE ATTIVITA' DEI SERVIZI DI INFORMAZIO	5.143.463	15.263.024	5.168.956	4.574.858
M-PRODOTTI DELLE ATTIVITA' PROFESSIONALI, SCIENTIF	663	0	99	0
R-PRODOTTI DELLE ATTIVITA' ARTISTICHE, SPORTIVE, DI	133.368	62.174	15.154	24.490
S-PRODOTTI DELLE ALTRE ATTIVITA' DI SERVIZI	4.327	14.024	6.920	0
V-MERCIDICHIARATE COME PROVVISI DI BORDO, MERC	310.740	176.156	56.805	42.432
Totale	1.138.813.419	1.148.037.559	1.088.796.980	1.278.904.069
<i>Elaborazioni Ufficio studi su dati Istat</i>				

TERRITORIO	2007		2008 provvisorio	
	import	export	import	export
CA-Prodotti alimentari, bevande e tabacco	163.330.890	122.184.372	153.939.222	115.948.173
CB-Prodotti tessili, abbigliamento, pelle e accessori	54.955.583	78.521.960	63.221.270	66.305.464
CC-Legno e prodotti in legno; carta e stampa	23.330.811	14.492.077	20.444.069	18.207.292
CD-Coke e prodotti petroliferi raffinati	1.753.809	443.174	1.289.062	1.090.478
CE-Sostanze e prodotti chimici	165.286.884	4.151.496	146.496.130	8.070.731
CF-Articoli farmaceutici, chimico-medicinali e botanici	1.840.413	7.636.410	3.089.614	12.343.450
CG-Articoli in gomma e materie plastiche, altri prodotti della lav	40.638.945	163.066.374	36.198.668	139.394.204
CH-Metalli di base e prodotti in metallo, esclusi macchine e impi	166.697.798	131.712.825	140.912.199	126.073.420
CI-Computer, apparecchi elettronici e ottici	308.483.083	401.684.430	313.879.322	374.177.028
CJ-Apparecchi elettrici	72.835.443	71.809.443	78.665.231	281.753.213
CK-Macchinari e apparecchi n.c.a.	52.195.007	33.394.452	56.111.316	36.275.580
CL-Mezzi di trasporto	37.048.226	32.952.217	24.617.402	27.940.999
CM-Prodotti delle altre attività manifatturiere	20.675.332	19.604.908	17.115.804	18.443.572
CM32-Gioielleria, bigiotteria e articoli connessi; pietre preziose e	5.226.475	4.509.492	5.288.060	3.553.319
Totale C	1.109.072.224	1.081.654.138	1.055.949.309	1.226.023.604
Totale generale				

Composizione % export manifatturiero confronto 2008 - 2007



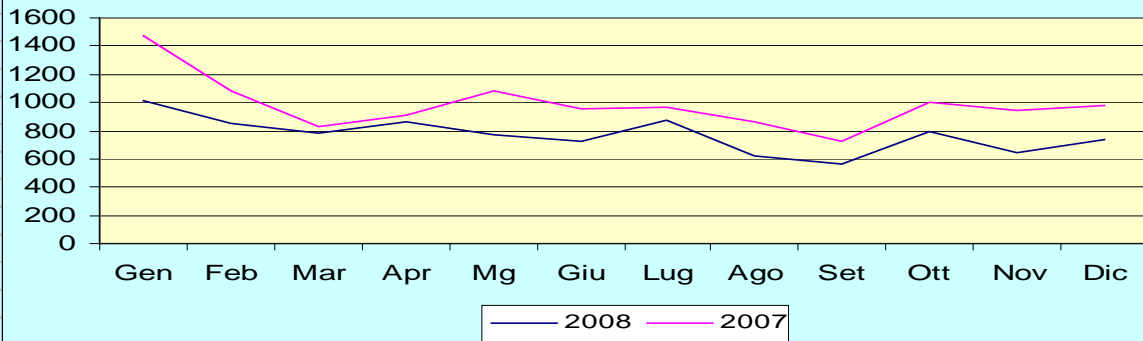
Protesti cambiari levati in provincia di CASERTA – Anno 2008

Protesti levati in provincia di Caserta 2007 - 2008							
		2008	2007	differenza	2008	2007	differenza
Mese	Titolo	N. Eff.	N. Eff.		Imp. Eff.	Imp. Eff.	Imp. Eff.
Gen	A	1008	1473	-465	5.225.787,21	7.414.942,85	-2.189.155,64
Feb	A	852	1079	-227	4.346.858,68	4.981.830,77	-634.972,09
Mar	A	779	831	-52	4.583.995,49	3.765.371,81	818.623,68
Apr	A	861	905	-44	4.196.320,75	4.633.593,35	-437.272,60
Mg	A	771	1086	-315	4.141.987,76	5.075.250,71	-933.262,95
Giu	A	730	959	-229	3.174.659,05	3.970.915,46	-796.256,41
Lug	A	878	968	-90	5.789.821,82	4.440.603,62	1.349.218,20
Ago	A	623	868	-245	2.996.923,45	3.713.286,23	-716.362,78
Set	A	564	721	-157	2.871.555,25	3.089.188,16	-217.632,91
Ott	A	798	997	-199	4.104.527,53	4.805.365,45	-700.837,92
Nov	A	642	940	-298	3.716.717,48	4.428.126,27	-711.408,79
Dic	A	731	973	-242	3.236.921,26	4.696.429,73	-1.459.508,47
	Tot	9237	11800	-2.563	48.386.075,73	55.014.904,41	-6.628.828,68
Gen	C	1879	1928	-49	3.874.398,42	3.224.170,66	650.227,76
Feb	C	1767	1768	-1	3.320.600,32	2.760.341,35	560.258,97
Mar	C	1685	1844	-159	2.847.276,26	2.973.000,40	-125.724,14
Apr	C	1984	1806	178	3.433.201,26	2.812.362,59	620.838,67
Mg	C	2054	1962	92	3.286.083,63	2.923.811,83	362.271,80
Giu	C	2435	1969	466	4.520.317,14	3.225.789,74	1.294.527,40
Lug	C	2531	2014	517	4.685.592,21	3.263.467,42	1.422.124,79
Ago	C	2287	1780	507	4.019.943,70	2.394.807,35	1.625.136,35
Set	C	2012	1636	376	3.372.825,36	2.405.581,63	967.243,73
Ott	C	2500	1867	633	5.140.564,75	2.957.061,55	2.183.503,20
Nov	C	2362	1851	511	4.603.399,70	3.487.275,16	1.116.124,54
Dic	C	2464	1956	508	4.773.763,14	3.656.970,40	1.116.792,74
	Tot	25960	22381	3.579	47.877.965,89	36.084.640,08	11.793.325,81
Gen	T	22	7	15	82.454,23	5.657,38	76.796,85
Feb	T	10	19	-9	13.406,15	22.893,63	-9.487,48
Mar	T	16	13	3	72.680,39	18.898,23	53.782,16
Apr	T	23	13	10	129.966,04	78.468,23	51.497,81
Mg	T	13	14	-1	10.442,73	21.336,91	-10.894,18
Giu	T	22	9	13	94.107,01	15.256,53	78.850,48
Lug	T	23	18	5	54.755,57	30.009,95	24.745,62
Ago	T	23	16	7	109.543,45	20.057,55	89.485,90
Set	T	21	17	4	98.694,97	18.821,46	79.873,51
Ott	T	20	15	5	161.018,59	18.312,52	142.706,07
Nov	T	17	13	4	138.296,15	21.122,15	117.174,00
Dic	T	15	16	-1	122.424,12	43.626,05	78.798,07
	Tot	225	170	55	1.087.789,40	314.460,59	773.328,81
Gen	N	101	107	-6	146.119,12	88.877,86	57.241,26
Feb	N	69	172	-103	97.128,39	383.038,24	-285.909,85
Mar	N	66	123	-57	174.295,28	189.267,13	-14.971,85
Apr	N	59	100	-41	99.857,29	125.406,32	-25.549,03
Mg	N	69	97	-28	137.536,84	143.216,21	-5.679,37
Giu	N	76	97	-21	110.023,90	122.258,69	-12.234,79
Lug	N	77	82	-5	141.408,85	112.384,39	29.024,46
Ago	N	102	81	21	229.112,21	115.122,55	113.989,66
Set	N	55	47	8	102.874,96	61.319,28	41.555,68
Ott	N	12	85	-73	13.847,86	128.961,69	-115.113,83
Nov	N	133	83	50	550.377,12	135.156,78	415.220,34
Dic	N	122	86	36	433.922,93	122.402,16	311.520,77
	Tot	941	1160	-219	2.236.504,75	1.727.411,30	509.093,45

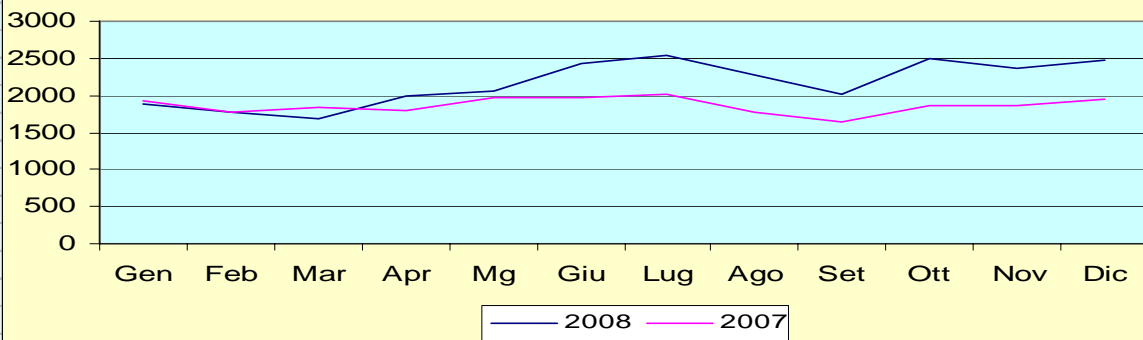
Elaborazioni Ufficio Studi su dati infocamere.

Protesti cambiari – confronto 2007/2008

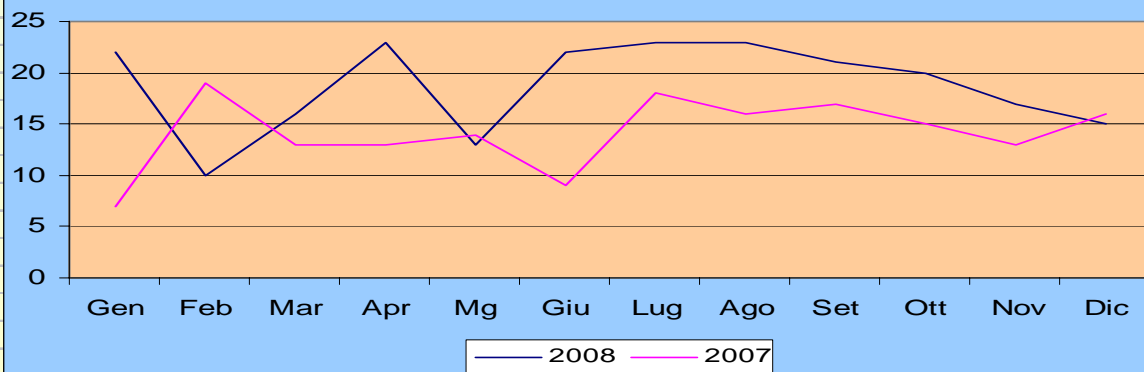
Assegni protestati per mese confronto 2007-2008 (numero)



Effetti cambiari protestati per mese - confronto 2007 - 2008 (numero)



Tratte protestate per mese confronto 2008 - 2007



L'occupazione e la disoccupazione nel 2008

Occupati in complesso e tasso di occupazione (15-64 anni) per sesso.

Anno 2008 (dati in migliaia e in percentuale)

REGIONI E PROVINCE	Occupati			Tasso di occupazione (15-64 anni)		
	Maschi	Femmine	M+F	Maschi	Femmine	M+F
Caserta	166	71	238	54,6	23,0	38,7
Benevento	58	36	93	60,3	37,4	48,8
Napoli	584	258	842	56,0	24,2	39,8
Avellino	100	52	151	67,9	35,7	51,9
Salerno	230	126	356	61,8	33,9	47,7
Campania	1.137	543	1.681	58,0	27,3	42,5
ITALIA	14.064	9.341	23.405	70,3	47,2	58,7

Fonte Istat

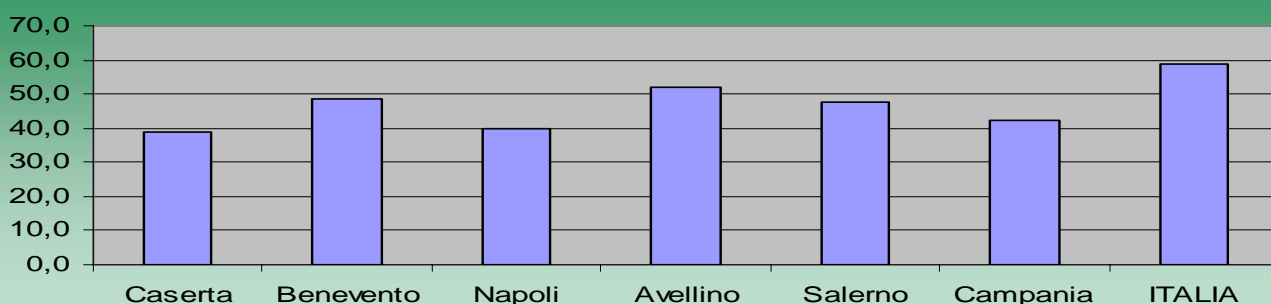
Persone in cerca di occupazione e tasso di disoccupazione per sesso.

Anno 2008 (dati in migliaia e in percentuale) *

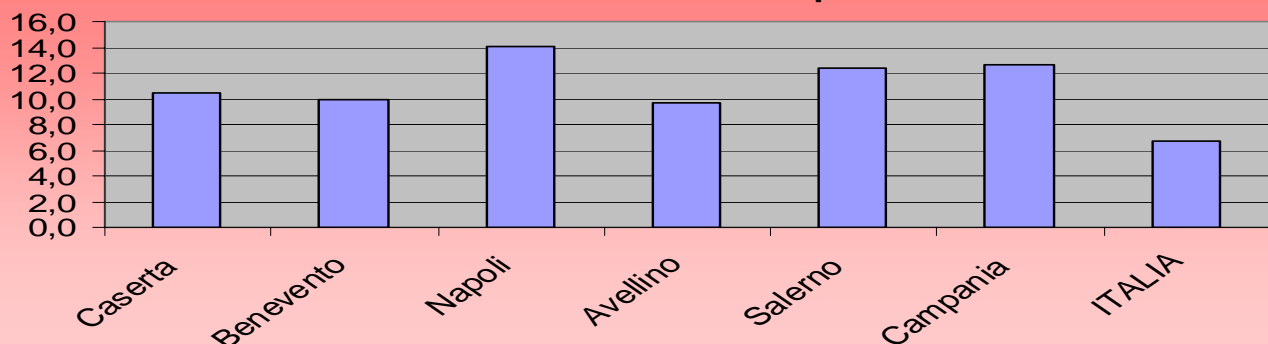
REGIONI E PROVINCE	Persone in cerca di occupazione			Tasso di disoccupazione		
	Maschi	Femmine	M+F	Maschi	Femmine	M+F
Caserta	13	14	28	7,5	16,8	10,5
Benevento	5	5	10	8,3	12,7	10,0
Napoli	80	58	137	12,0	18,2	14,0
Avellino	8	9	16	7,2	14,3	9,7
Salerno	26	24	50	10,3	15,8	12,3
Campania	133	109	242	10,4	16,8	12,6
ITALIA	820	872	1.692	5,5	8,5	6,7

Fonte Istat

Anno 2008 - Tasso di occupazione (15-64)



Anno 2008 - Tasso di disoccupazione



Viaggiatori stranieri per provincia visitata

VIAGGIATORI STRANIERI PER PROVINCIA VISITATA						
SPESA (IMPORTI IN MILIONI DI EURO)						
PROVINCIA VISITATA	2005	2006	2007	2008	GENNAIO-FEBBRAI O 2008	GENNAIO-FEBBRAI O 2009
CAMPANIA	1.211	1.477	1.351	1.416	65	87
AVELLINO	32	62	25	21	3	2
BENEVENTO	8	31	20	13	1	1
CASERTA	23	59	26	45	3	6
NAPOLI	918	1.075	1.020	1.078	49	69
SALERNO	229	250	260	258	9	9
TOTALE	28.453	30.368	31.121	31.090	3.312	3.023

Fonte UIC Banca d'Italia

VIAGGIATORI STRANIERI PER PROVINCIA VISITATA						
NUMERO (IN MIGLIAIA) DI VIAGGIATORI A DESTINAZIONE (IN MIGLIAIA)						
PROVINCIA VISITATA	2005	2006	2007	2008	GENNAIO-FEBBRAI O 2008	GENNAIO-FEBBRAI O 2009
CAMPANIA	2.205	2.508	2.364	2.286	127	165
AVELLINO	41	70	40	41	6	4
BENEVENTO	14	28	34	22	1	1
CASERTA	44	100	49	73	5	7
NAPOLI	1.756	1.916	1.854	1.786	99	140
SALERNO	350	394	387	364	15	13
TOTALE	74.776	83.679	88.503	88.335	10.239	9.452

Fonte UIC Banca d'Italia

VIAGGIATORI STRANIERI PER PROVINCIA VISITATA						
NUMERO (IN MIGLIAIA) DI PERNOTTAMENTI						
PROVINCIA VISITATA	2005	2006	2007	2008	GENNAIO-FEBBRAI O 2008	GENNAIO-FEBBRAI O 2009
- CAMPANIA	13.452	15.728	13.247	13.104	856	887
AVELLINO	441	1.258	402	459	26	46
BENEVENTO	181	245	392	338	61	9
CASERTA	375	1.081	487	927	80	117
NAPOLI	9.546	10.243	9.372	9.054	562	597
SALERNO	2.909	2.901	2.594	2.326	127	118
TOTALE	327.183	349.022	351.206	331.903	37.426	34.365

Fonte UIC Banca d'Italia

Viaggiatori italiani per provincia di residenza

VIAGGIATORI ITALIANI PER PROVINCIA DI RESIDENZA						
SPESA (IMPORTI IN MILIONI DI EURO)						
PROVINCIA DI RESIDENZA	2005	2006	2007	2008	GENNAIO-FEBBRAIO 2008	GENNAIO-FEBBRAIO 2009
- CAMPANIA	850	1.030	1.114	1.253	158	117
AVELLINO	41	49	50	64	6	9
BENEVENTO	33	30	48	44	5	4
CASERTA	88	99	135	123	15	18
NAPOLI	555	673	721	817	103	70
SALERNO	133	180	160	204	30	17
TOTALE	18.001	18.399	19.952	20.922	2.839	2.804

Fonte UIC Banca d'Italia

VIAGGIATORI ITALIANI PER PROVINCIA DI RESIDENZA						
NUMERO (IN MIGLIAIA) DI VIAGGIATORI ALLE FRONTIERE						
PROVINCIA DI RESIDENZA	2005	2006	2007	2008	GENNAIO-FEBBRAIO 2008	GENNAIO-FEBBRAIO 2009
CAMPANIA	1.036	1.277	1.275	1.457	175	140
AVELLINO	56	55	58	60	7	9
BENEVENTO	53	44	66	49	4	8
CASERTA	107	144	140	165	18	19
NAPOLI	647	826	796	953	107	80
SALERNO	174	208	214	230	39	24
TOTALE	46.030	49.128	52.517	57.387	8.131	8.095

Fonte UIC Banca d'Italia

VIAGGIATORI ITALIANI PER PROVINCIA DI RESIDENZA						
NUMERO (IN MIGLIAIA) DI PERNOTTAMENTI						
PROVINCIA DI RESIDENZA	2005	2006	2007	2008	GENNAIO-FEBBRAIO 2008	GENNAIO-FEBBRAIO 2009
CAMPANIA	12.299	12.739	12.202	13.868	1.975	1.297
AVELLINO	570	565	643	506	71	88
BENEVENTO	493	424	506	452	56	38
CASERTA	1.347	1.004	1.418	1.307	155	167
NAPOLI	7.798	8.702	8.104	9.380	1.375	824
SALERNO	2.092	2.044	1.530	2.223	319	179
TOTALE	230.264	228.268	244.459	245.316	34.527	33.504

Fonte UIC Banca d'Italia

Indici dei prezzi al consumo

INDICI GENERALI NAZIONALI DEI PREZZI AL CONSUMO PER LE FAMIGLIE DI OPERAI ED IMPIEGATI (esclusi i tabacchi)

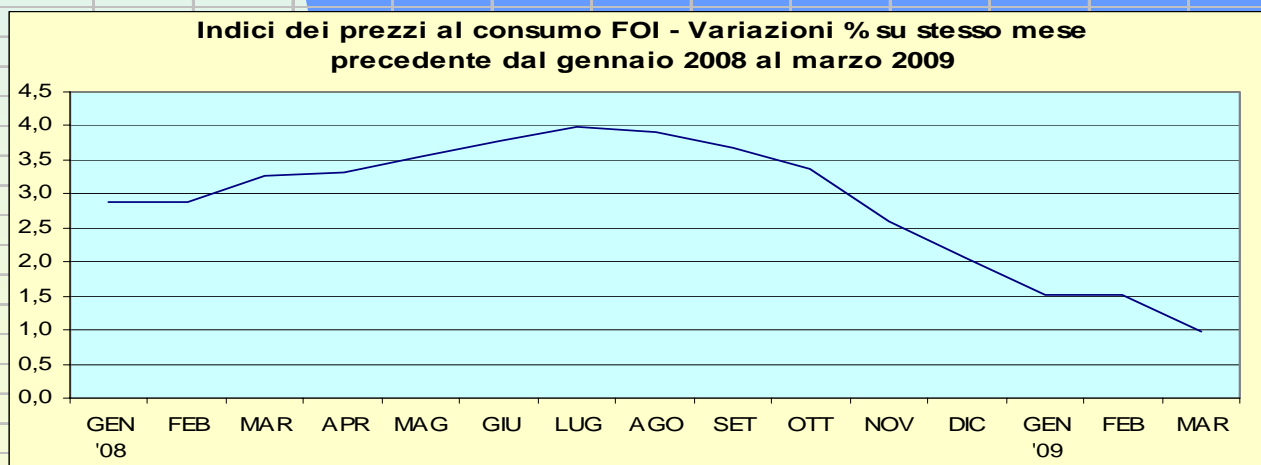
Variazione % stesso mese anno precedente												
anni	GEN	FEB	MAR	APR	MAG	GIU	LUG	AGO	SET	OTT	NOV	DIC
2007	1,5	1,5	1,5	1,4	1,4	1,6	1,6	1,6	1,6	2,0	2,3	2,6
2008	2,9	2,9	3,3	3,3	3,5	3,8	4,0	3,9	3,7	3,4	2,6	2,0
2009	1,5	1,5	1,0									

Elaborazioni Ufficio Studi su dati Istat

INDICI GENERALI NAZIONALI DEI PREZZI AL CONSUMO PER LE FAMIGLIE DI OPERAI ED IMPIEGATI (esclusi i tabacchi)

Coefficienti di rivalutazione monetaria												
anni	GEN	FEB	MAR	APR	MAG	GIU	LUG	AGO	SET	OTT	NOV	DIC
2000	1,217	1,212	1,208	1,207	1,204	1,200	1,198	1,198	1,196	1,192	1,187	1,186
2001	1,181	1,177	1,176	1,172	1,169	1,167	1,167	1,167	1,166	1,162	1,160	1,159
2002	1,155	1,151	1,148	1,145	1,143	1,141	1,140	1,138	1,136	1,133	1,130	1,129
2003	1,125	1,123	1,119	1,117	1,116	1,115	1,112	1,111	1,108	1,107	1,104	1,104
2004	1,102	1,099	1,098	1,095	1,093	1,091	1,090	1,088	1,088	1,088	1,086	1,086
2005	1,086	1,082	1,080	1,077	1,075	1,073	1,071	1,069	1,068	1,067	1,067	1,065
2006	1,062	1,060	1,058	1,056	1,052	1,052	1,049	1,048	1,048	1,049	1,048	1,048
2007	1,047	1,044	1,043	1,041	1,038	1,035	1,033	1,031	1,031	1,028	1,024	1,020
2008	1,017	1,015	1,010	1,007	1,002	0,998	0,993	0,993	0,995	0,995	0,999	1,000
2009	1,002	1,000	1,000									

Elaborazioni Ufficio Studi su dati Istat



Indici generali nazionali dei prezzi al consumo per le famiglie di operai ed impiegati (esclusi i tabacchi).

Variazioni ai fini dell'adeguamento dei canoni di locazione.

Febbraio 2009	Variazione intera annuale	1,5	Riduzione al 75%	1,13%
Marzo 2009	Variazione intera annuale	1,0	Riduzione al 75%	0,75%
Febbraio 2009	Variazione intera biennale	4,4	Riduzione al 75%	3,32%
Marzo 2009	Variazione intera biennale	4,3	Riduzione al 75%	3,20%

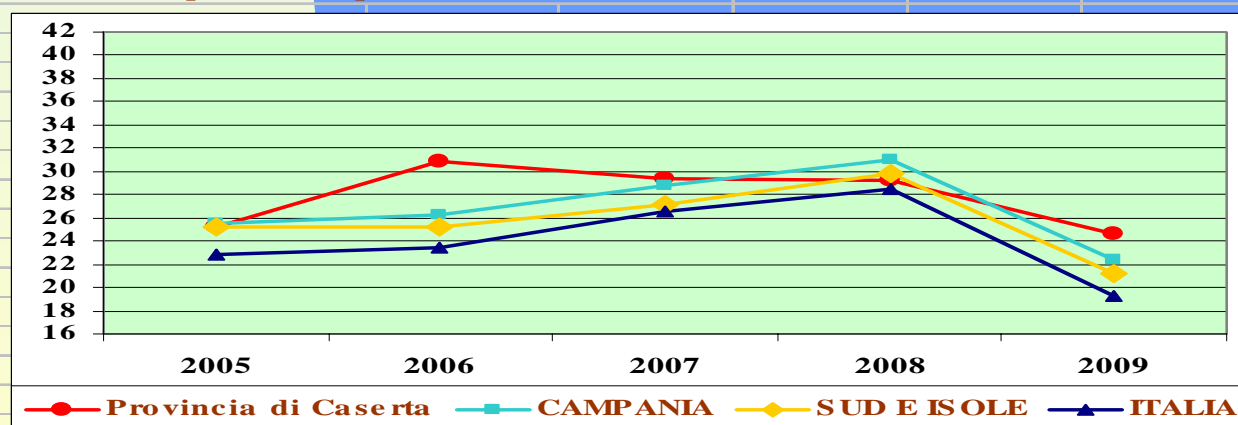
Excelsior 2009 – prime proiezioni sulle previsioni occupazionali - % di imprese che prevedono di assumere.

Quota % imprese che prevedono assunzioni, per grande settore e classe dimensionale

Provincia di Caserta					
	2005	2006	2007	2008	2009
TOTALE PROVINCIA	25,2	30,8	29,4	29,2	24,6
<i>di cui: Artigianato</i>	23,0	32,3	28,9	27,4	24,6
SETTORE					
INDUSTRIA	31,2	26,5	27,6	31,4	25,6
COSTRUZIONI	24,2	45,8	38,1	28,7	34,2
COMMERCIO	23,2	23,0	27,4	24,1	15,6
ALTRI SERVIZI	23,6	27,0	24,8	32,7	22,7
CLASSE DIMENSIONALE					
1-9 dipendenti	21,1	27,8	26,1	25,0	21,7
10-49 dipendenti	37,1	40,9	41,5	47,3	31,7
50 dipendenti e oltre	72,6	75,7	76,4	77,5	76,9
CAMPANIA	25,5	26,2	28,8	31,1	22,5
SUD E ISOLE	25,3	25,2	27,2	29,8	21,3
ITALIA	22,8	23,4	26,5	28,5	19,3

Fonte: Unioncamere - Ministero del Lavoro, Sistema Informativo Excelsior
Dati provvisori al 14 aprile 2009 (elaborazione su 57mila questionari)

Quota % imprese che prevedono assunzioni



Excelsior 2009 – prime proiezioni sulle previsioni occupazionali per il 2009 – Entrate previste

Entrate previste, per grande settore e classe dimensionale*		
Provincia di Caserta		
	2008	2009
TOTALE PROVINCIA	10.720	7.610
<i>di cui: Artigianato</i>	<i>1.760</i>	<i>1.290</i>
SETTORE		
INDUSTRIA	1.960	1.480
COSTRUZIONI	4.240	2.710
COMMERCIO	1.480	1.020
ALTRI SERVIZI	3.050	2.400
CLASSE DIMENSIONALE		
1-9 dipendenti	6.350	4.800
10-49 dipendenti	1.760	1.320
50 dipendenti e oltre	2.610	1.490
CAMPANIA	87.480	70.370
SUD E ISOLE	303.770	216.710
ITALIA	1.079.480	703.260

*Valori arrotondati alle decine; i dati comprendono i contratti a tempo determinato a carattere stagionale.

Fonte: Unioncamere - Ministero del Lavoro, Sistema Informativo Excelsior
Dati provvisori al 14 aprile 2009 (elaborazione su 57mila questionari)

